



03

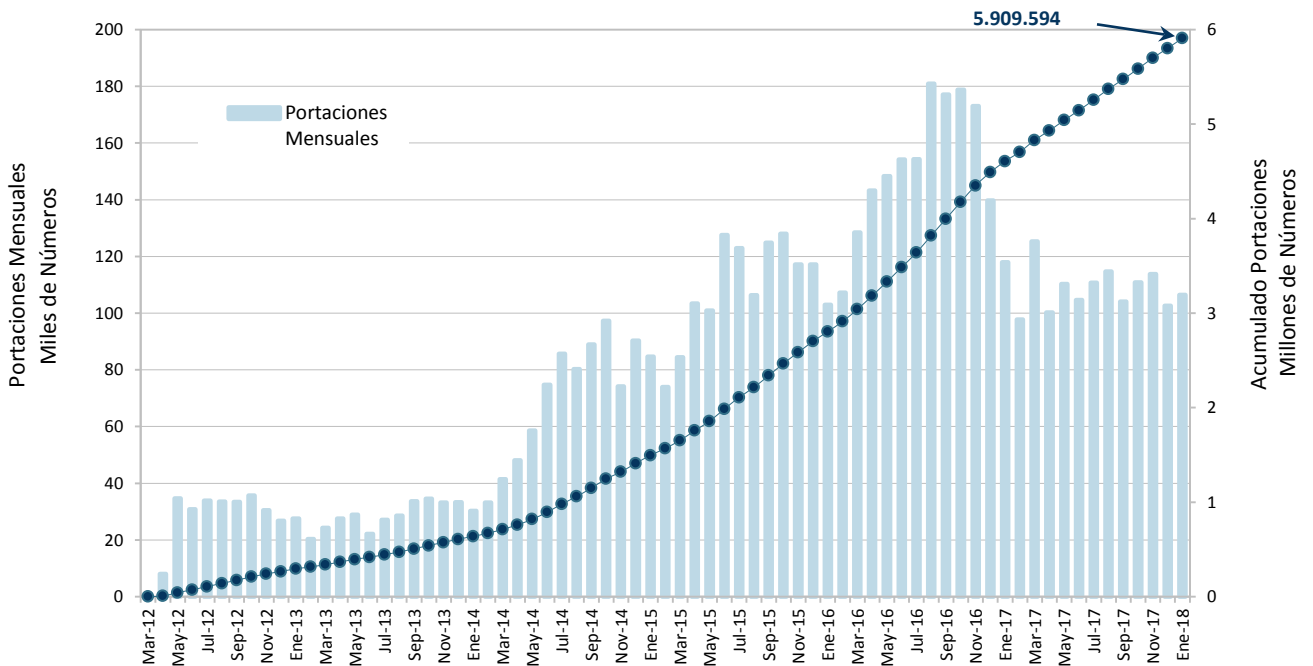
PORTABILIDAD

PORTABILIDAD NUMÉRICA: EVOLUCIÓN (Marzo de 2012 – Enero de 2018)

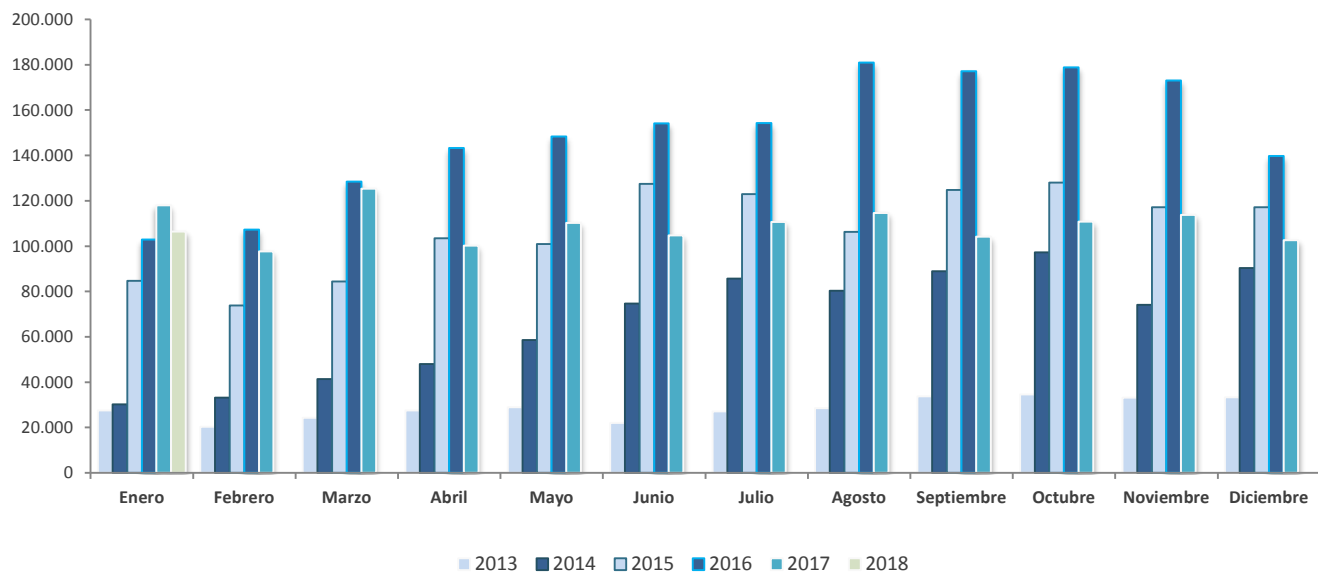
La Portabilidad Numérica es técnicamente la capacidad que permite al Usuario Titular cambiar de Prestador de servicios portables, conservando su número, dentro de la misma Área Local, de conformidad con las disposiciones del Plan Fundamental de Numeración Nacional.

De esta manera, se permite a los usuarios de los servicios de comunicaciones móviles cambiar de compañía prestadora cuando así lo deseen, sin perder su número de línea en la migración.

PORTACIONES TOTALES

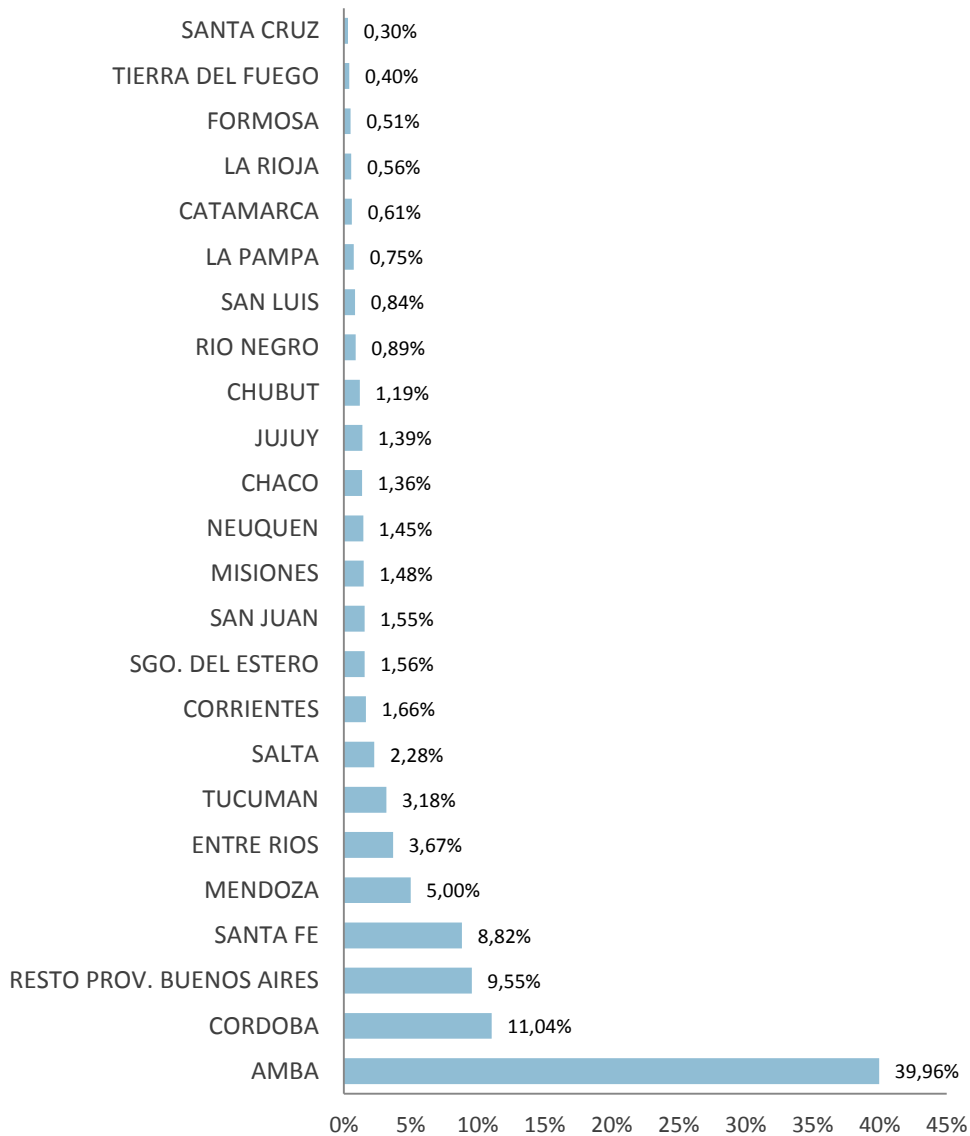


COMPARACIÓN MENSUAL DE PORTACIONES – 2013-2018

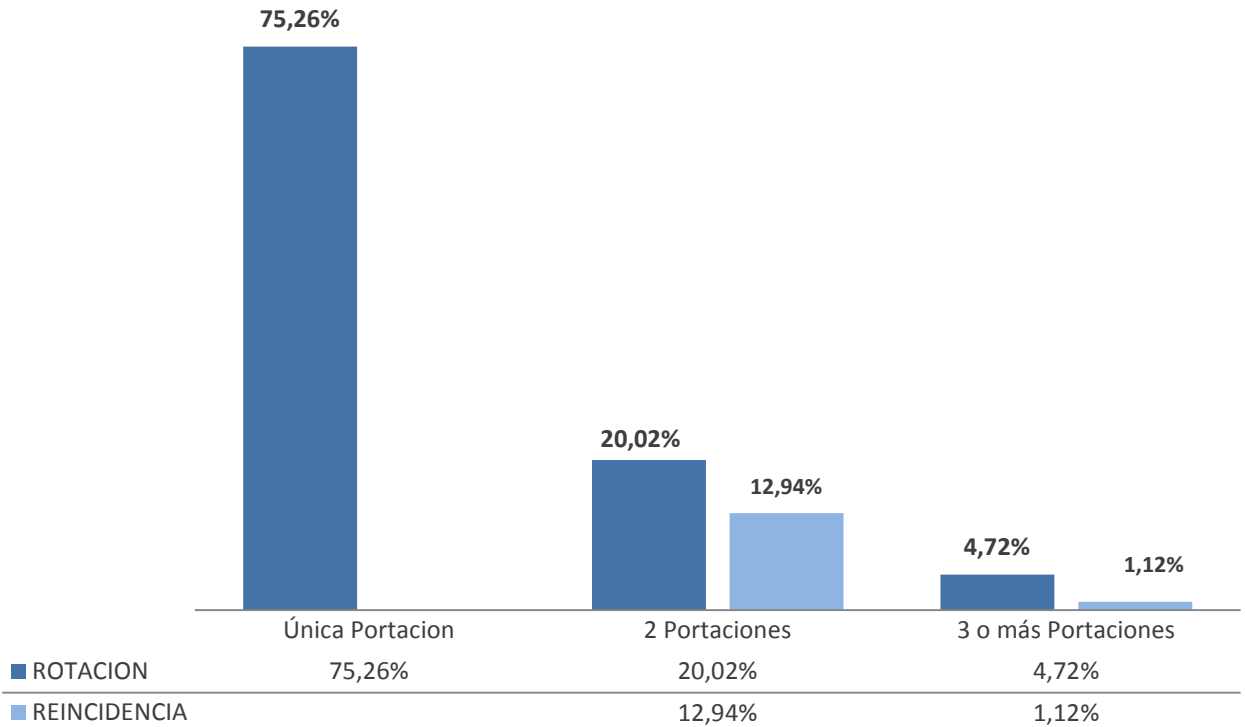


AÑO 2014			AÑO 2015			AÑO 2016			AÑO 2017			AÑO 2018		
Mes	Portaciones	Acumulado	Mes	Portaciones	Acumulado	Mes	Portaciones	Acumulado	Mes	Portaciones	Acumulado	Mes	Portaciones	Acumulado
Ene	30.223	638.478	Ene	84.687	1.495.663	Ene	102.891	2.804.973	Ene	117.961	4.608.280	Ene	106.465	5.909.594
Feb	33.185	671.663	Feb	73.881	1.569.544	Feb	107.273	2.912.246	Feb	97.738	4.706.018	Feb	-	-
Mar	41.372	713.035	Mar	84.411	1.653.955	Mar	128.411	3.040.657	Mar	125.312	4.831.330	Mar	-	-
Abr	48.043	761.078	Abr	103.422	1.757.377	Abr	143.274	3.183.931	Abr	100.241	4.931.571	Abr	-	-
May	58.527	819.605	May	100.936	1.858.313	May	148.327	3.332.258	May	110.304	5.041.875	May	-	-
Jun	74.669	894.274	Jun	127.486	1.985.799	Jun	154.196	3.486.454	Jun	104.675	5.146.550	Jun	-	-
Jul	85.713	979.987	Jul	122.893	2.108.692	Jul	154.234	3.640.688	Jul	110.699	5.257.249	Jul	-	-
Ago	80.264	1.060.251	Ago	106.316	2.215.008	Ago	180.968	3.821.656	Ago	114.627	5.371.876	Ago	-	-
Sep	88.994	1.149.245	Sep	124.779	2.339.787	Sep	177.072	3.998.728	Sep	104.109	5.475.985	Sep	-	-
Oct	97.254	1.246.499	Oct	128.001	2.467.788	Oct	178.771	4.177.499	Oct	110.786	5.586.771	Oct	-	-
Nov	74.132	1.320.631	Nov	117.154	2.584.942	Nov	173.043	4.350.542	Nov	113.740	5.700.511	Nov	-	-
Dic	90.345	1.410.976	Dic	117.140	2.702.082	Dic	139.777	4.490.319	Dic	102.618	5.803.129	Dic	-	-

PARTICIPACIÓN DE PORTACIONES POR PROVINCIA – Enero 2018



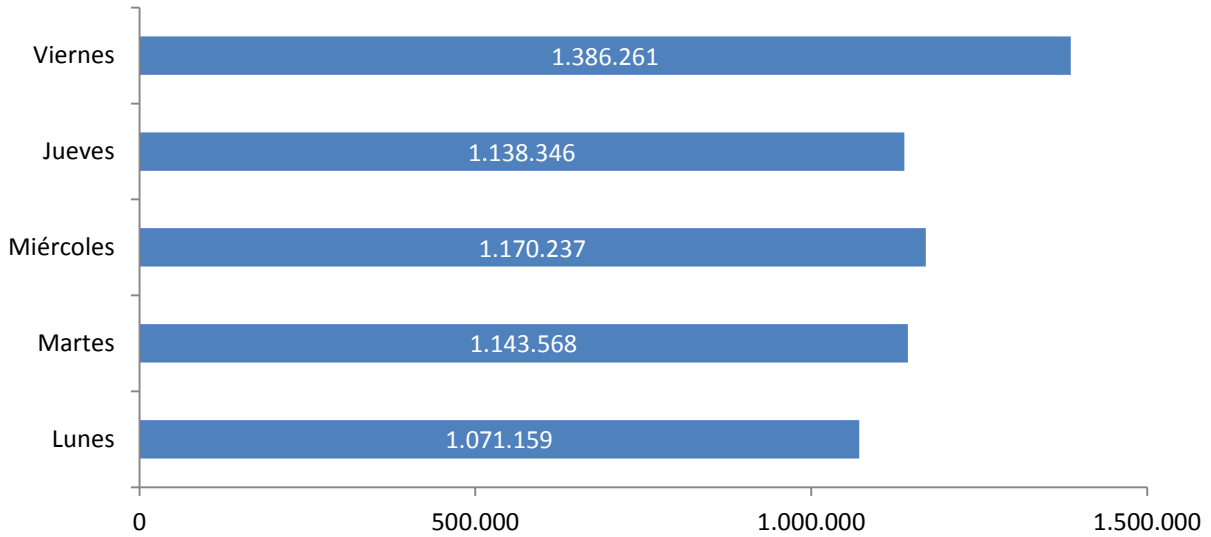
PORTACIONES POR LÍNEA – Enero 2018



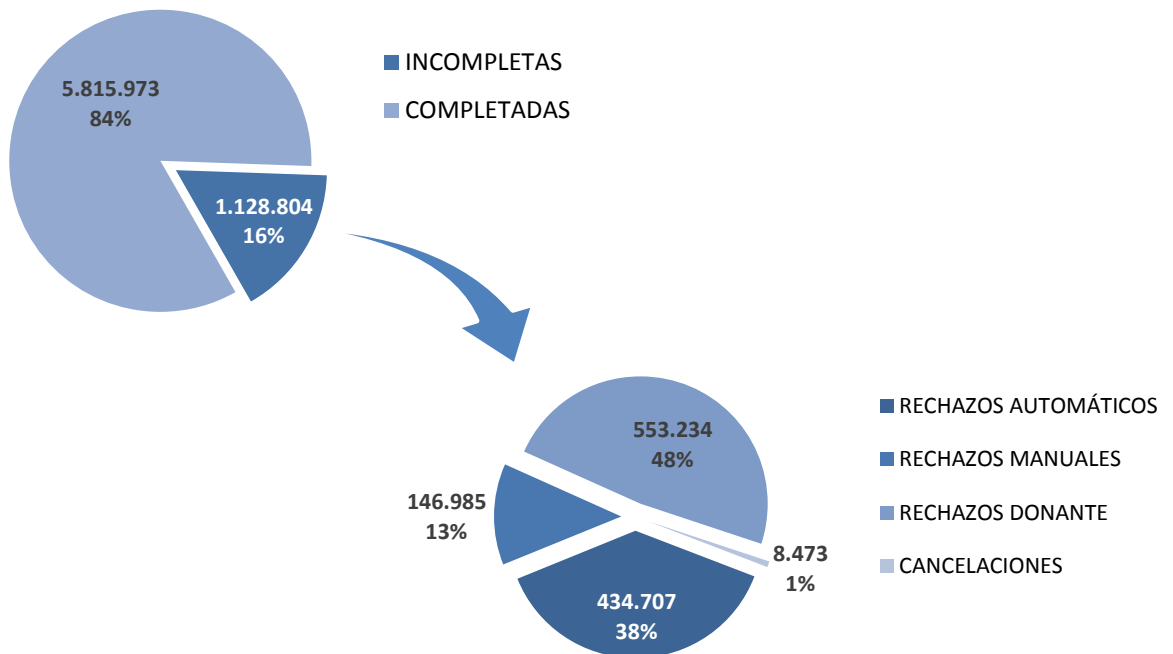
No Reincidentes: Líneas que portaron una o más veces, pero que no volvieron al prestador de donde migraron originalmente.

Reincidentes: Líneas que portaron al menos dos veces, cuya última portación fue volver al prestador de donde migraron originalmente.

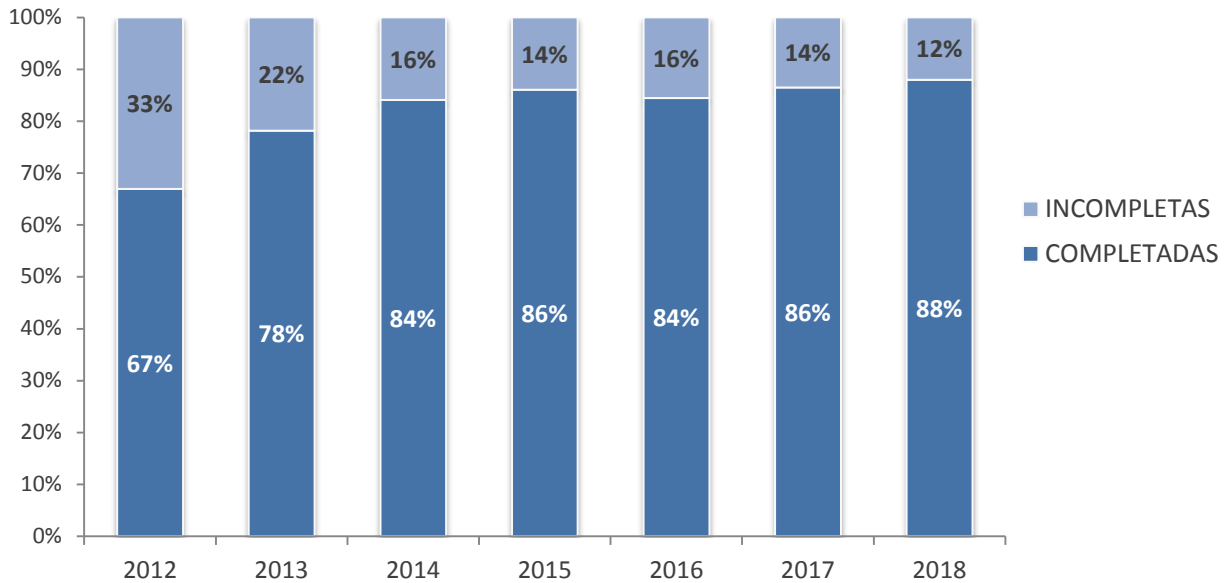
PORTACIONES ACUMULADAS Y PORCENTAJE POR DÍA DE LA SEMANA Acumuladas al 31 de Enero de 2018



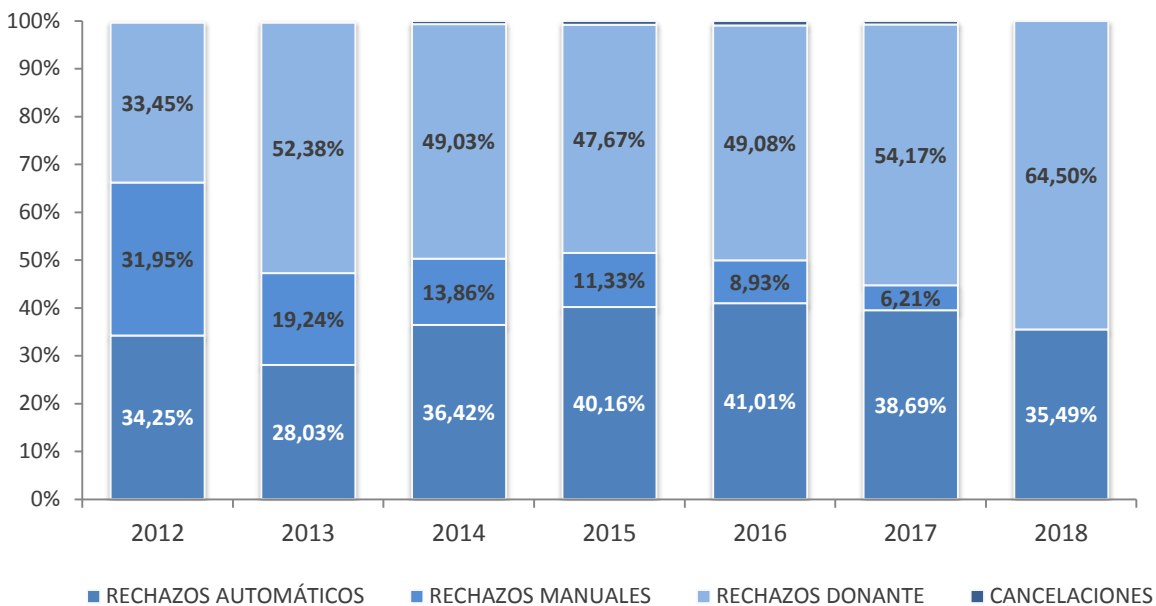
SOLICITUDES DE PORTACIONES - al 31 de Enero de 2018



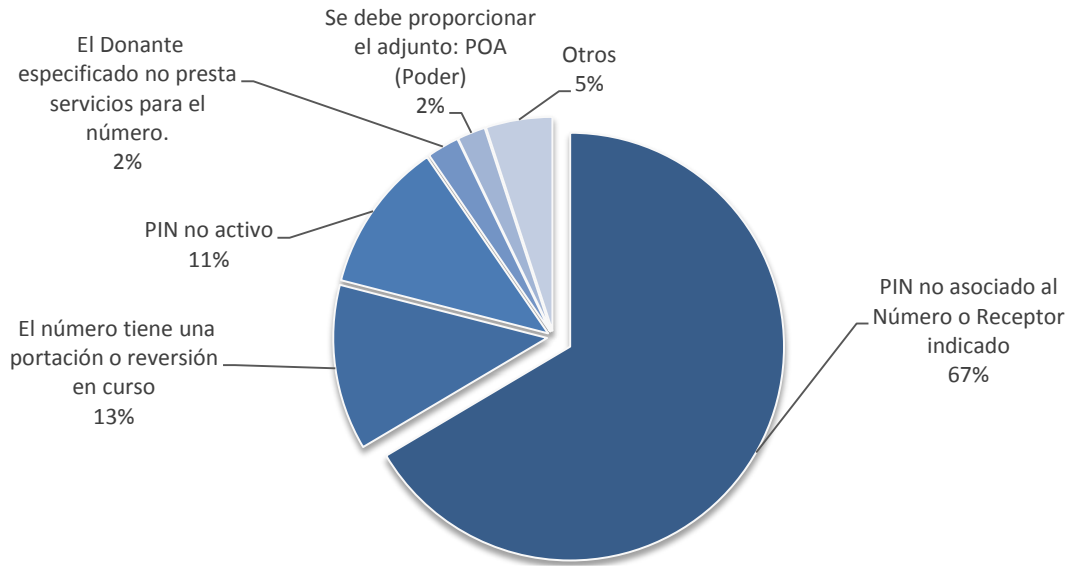
SOLICITUDES DE PORTACIÓN – EVOLUCIÓN DEL RESULTADO



SOLICITUDES DE PORTACIÓN INCOMPLETAS – EVOLUCIÓN POR TIPO DE RECHAZO



PORTACIONES INCOMPLETAS – RECHAZOS AUTOMÁTICOS - Motivos



PORTACIONES INCOMPLETAS – RECHAZOS DONANTE – Motivos

