



03

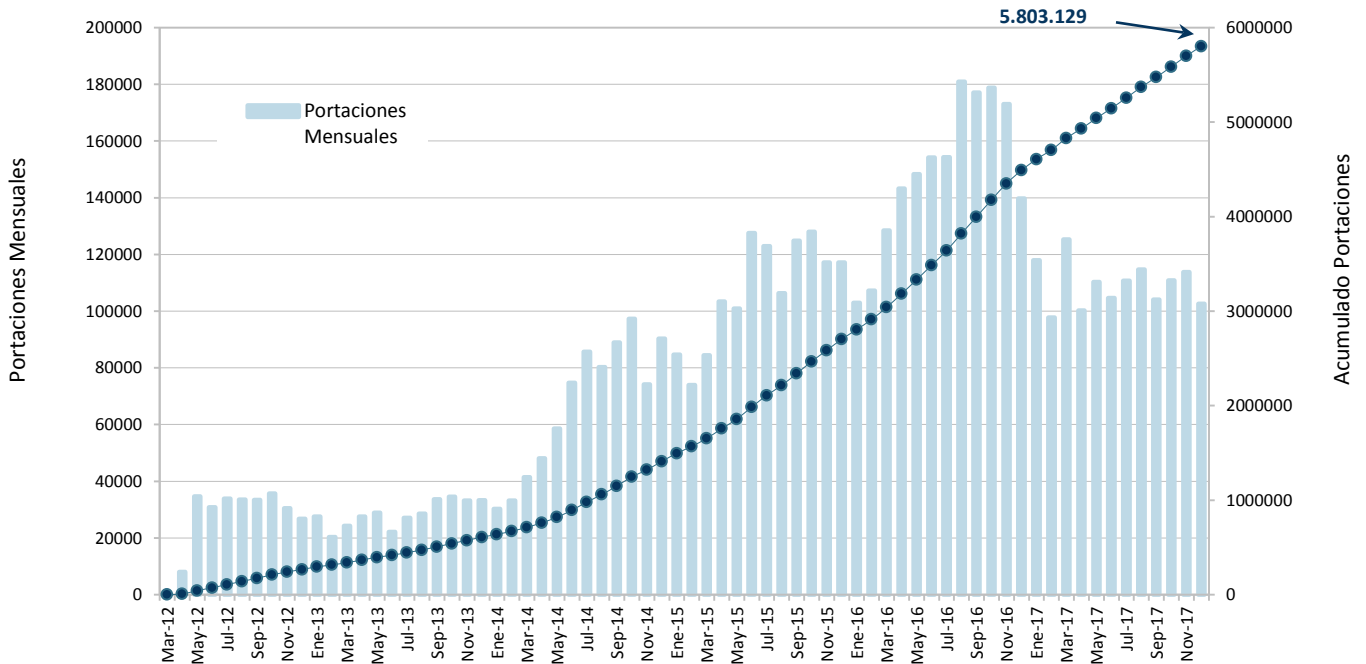
PORTABILIDAD

## PORTABILIDAD NUMÉRICA: EVOLUCIÓN (Marzo de 2012 – Diciembre de 2017)

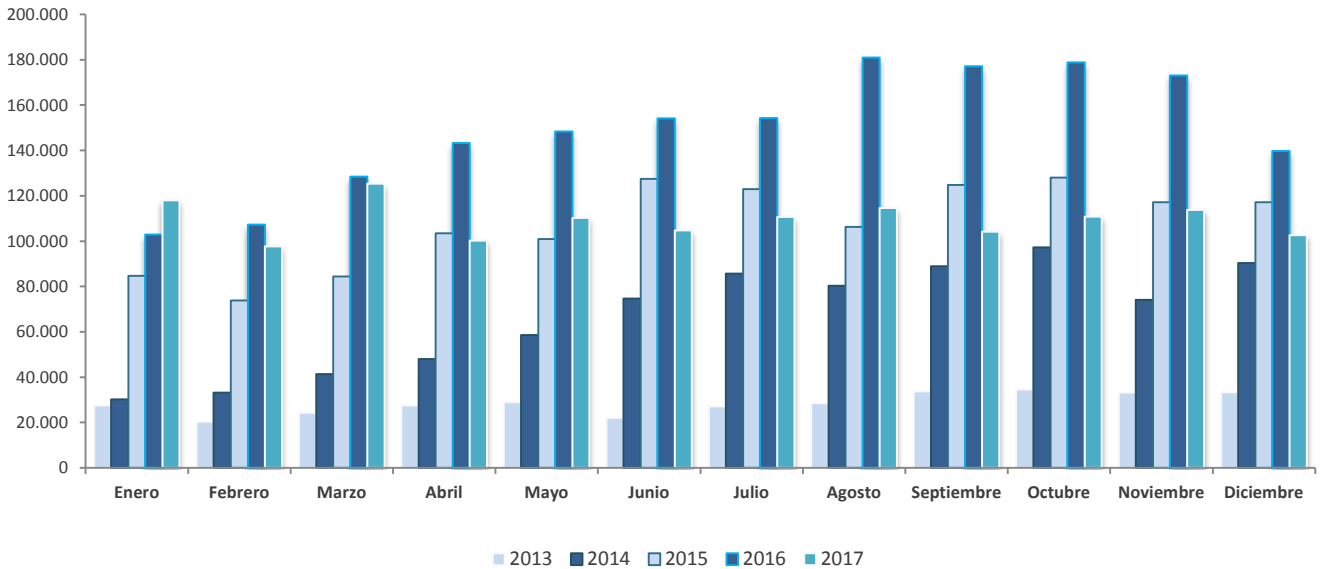
La Portabilidad Numérica es técnicamente la capacidad que permite al Usuario Titular cambiar de Prestador de servicios portables, conservando su número, dentro de la misma Área Local, de conformidad con las disposiciones del Plan Fundamental de Numeración Nacional.

De esta manera, se permite a los usuarios de los servicios de comunicaciones móviles cambiar de compañía prestadora cuando así lo deseen, sin perder su número de línea en la migración.

### PORTACIONES TOTALES

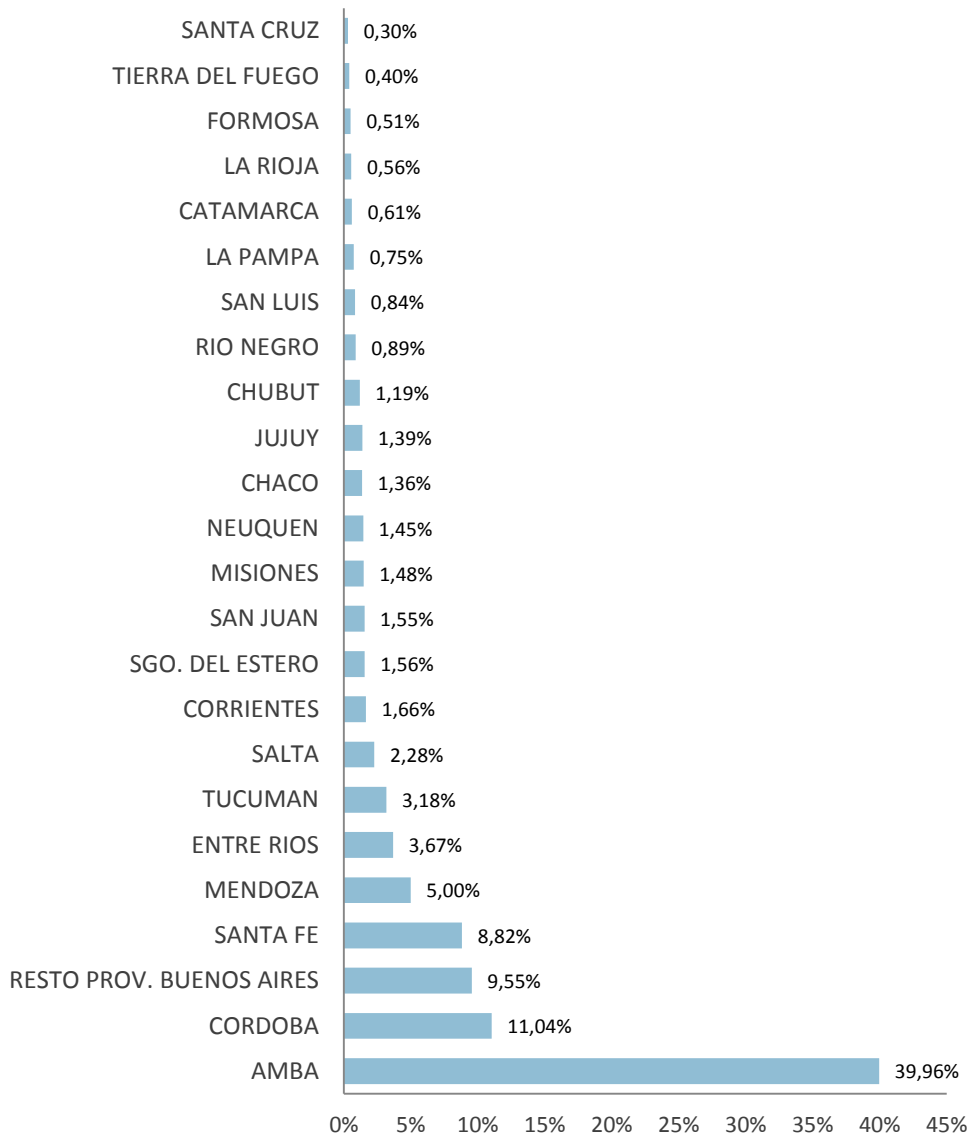


## COMPARACIÓN MENSUAL DE PORTACIONES – 2013-2017

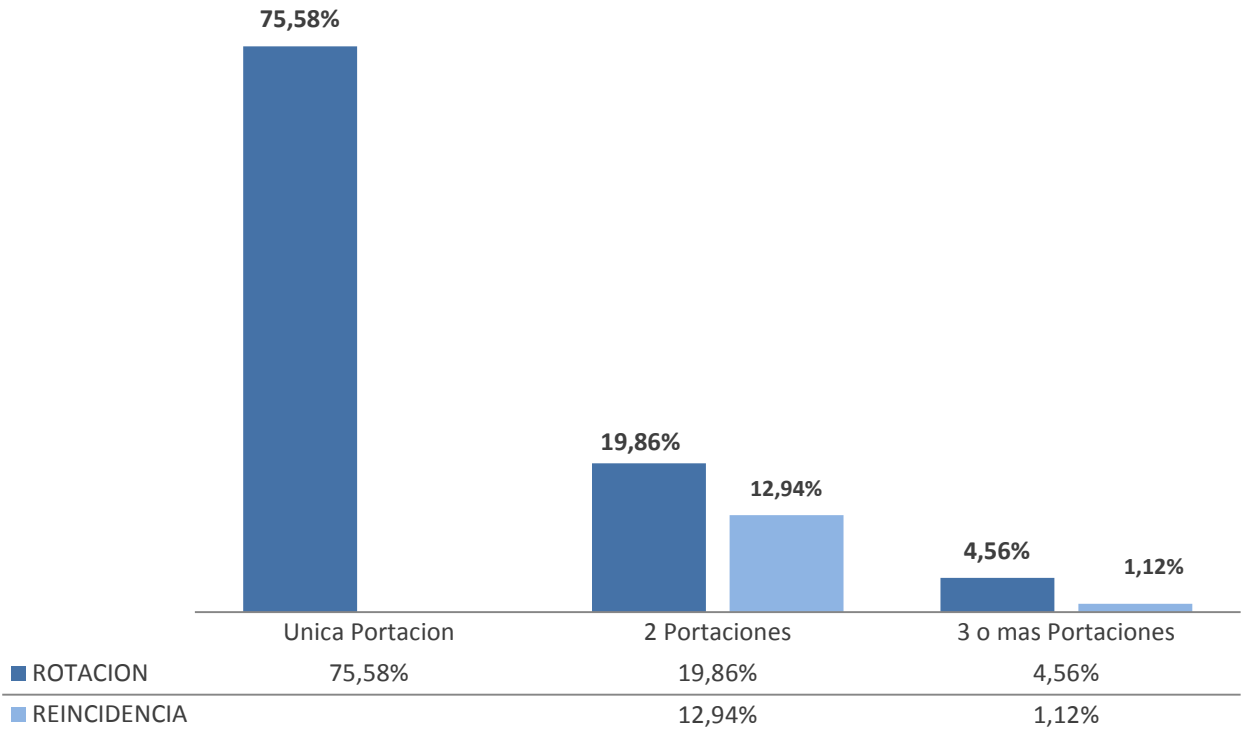


AÑO 2013			AÑO 2014			AÑO 2015			AÑO 2016			AÑO 2017		
Mes	Portaciones	Acumulado	Mes	Portaciones	Acumulado	Mes	Portaciones	Acumulado	Mes	Portaciones	Acumulado	Mes	Portaciones	Acumulado
Ene	27.555	294.769	Ene	30.223	638.478	Ene	84.687	1.495.663	Ene	102.891	2.804.973	Ene	117.961	4.608.280
Feb	20.329	315.098	Feb	33.185	671.663	Feb	73.881	1.569.544	Feb	107.273	2.912.246	Feb	97.738	4.706.018
Mar	24.265	339.363	Mar	41.372	713.035	Mar	84.411	1.653.955	Mar	128.411	3.040.657	Mar	125.312	4.831.330
Abr	27.522	366.885	Abr	48.043	761.078	Abr	103.422	1.757.377	Abr	143.274	3.183.931	Abr	100.241	4.931.571
May	28.883	395.768	May	58.527	819.605	May	100.936	1.858.313	May	148.327	3.332.258	May	110.304	5.041.875
Jun	22.065	417.833	Jun	74.669	894.274	Jun	127.486	1.985.799	Jun	154.196	3.486.454	Jun	104.675	5.146.550
Jul	27.105	444.938	Jul	85.713	979.987	Jul	122.893	2.108.692	Jul	154.234	3.640.688	Jul	110.699	5.257.249
Ago	28.542	473.480	Ago	80.264	1.060.251	Ago	106.316	2.215.008	Ago	180.968	3.821.656	Ago	114.627	5.371.876
Sep	33.683	507.163	Sep	88.994	1.149.245	Sep	124.779	2.339.787	Sep	177.072	3.998.728	Sep	104.109	5.475.985
Oct	34.563	541.726	Oct	97.254	1.246.499	Oct	128.001	2.467.788	Oct	178.771	4.177.499	Oct	110.786	5.586.771
Nov	33.236	574.962	Nov	74.132	1.320.631	Nov	117.154	2.584.942	Nov	173.043	4.350.542	Nov	113.740	5.700.511
Dic	33.293	608.255	Dic	90.345	1.410.976	Dic	117.140	2.702.082	Dic	139.777	4.490.319	Dic	102.618	5.803.129

## PARTICIPACIÓN DE PORTACIONES POR PROVINCIA – Diciembre 2017



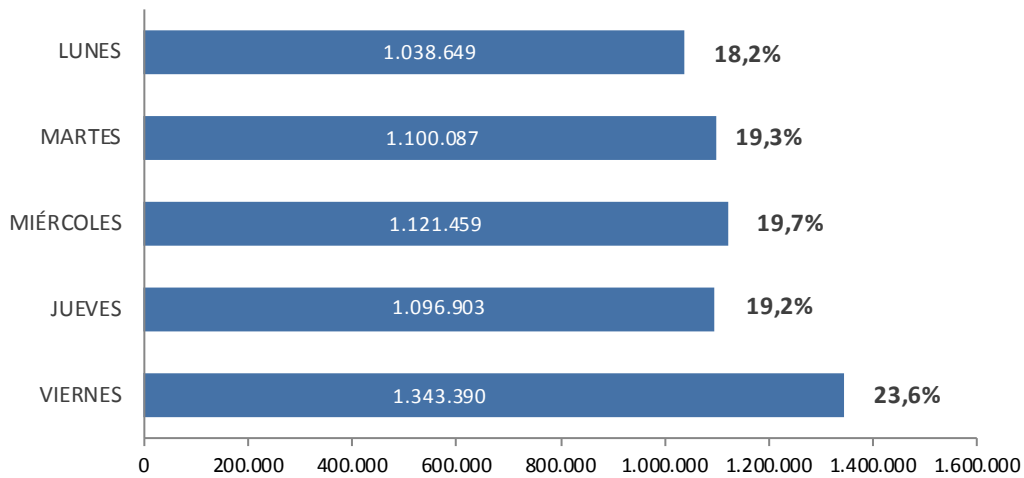
## PORTACIONES POR LÍNEA – Diciembre 2017



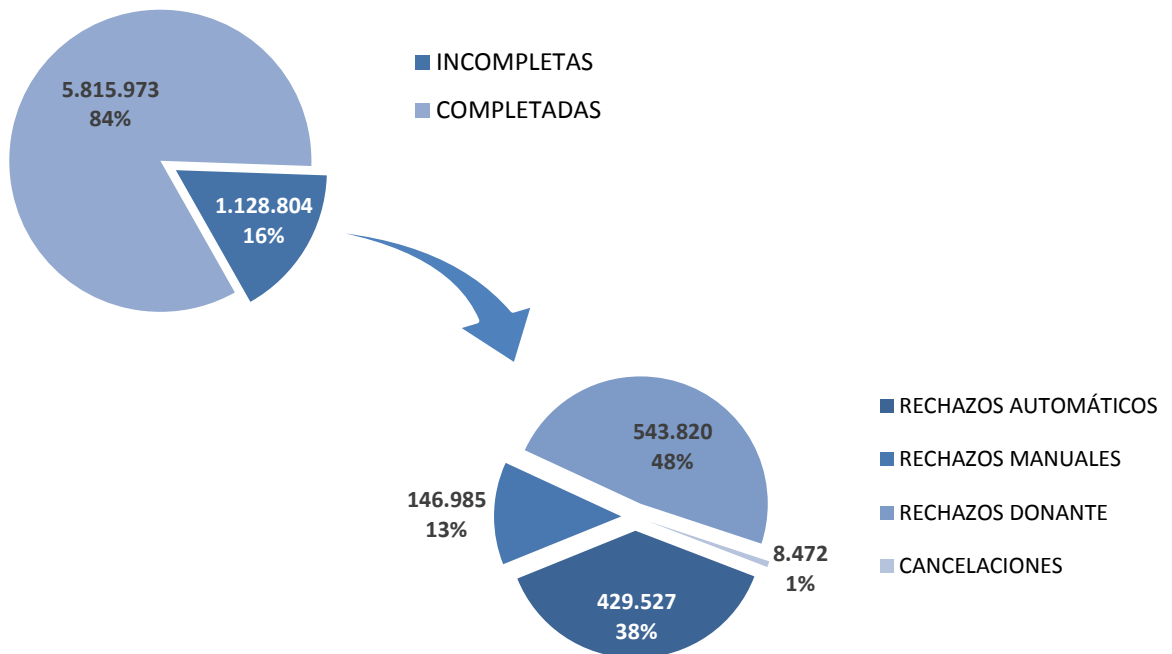
**No Reincidentes:** Líneas que portaron una o mas veces, pero que no volvieron al prestador de donde migraron originalmente.

**Reincidentes:** Líneas que portaron al menos dos veces , cuya última portación fue volver al prestador de donde migraron originalmente.

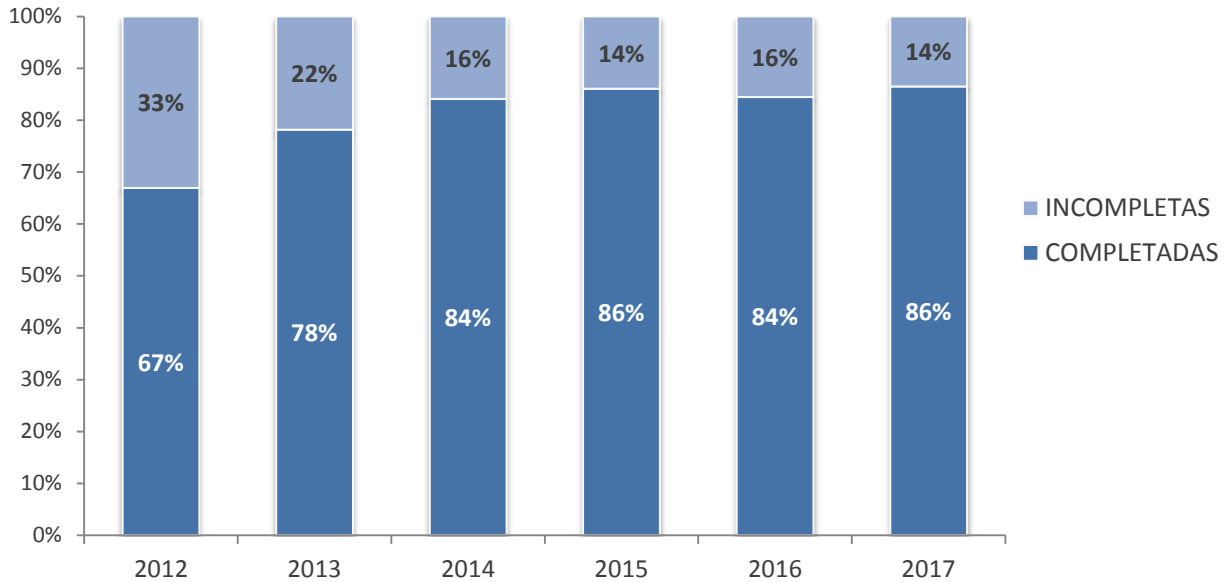
## PORTACIONES ACUMULADAS Y PORCENTAJE POR DÍA DE LA SEMANA Acumuladas al 31 de Diciembre de 2017



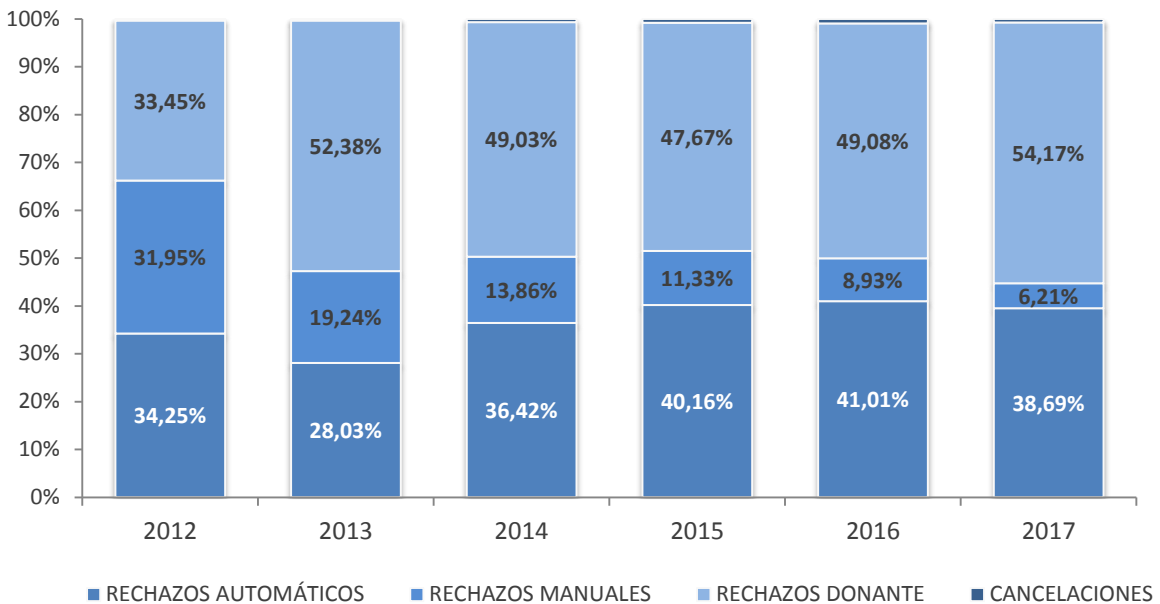
## SOLICITUDES DE PORTACIONES - al 31 de Diciembre de 2017



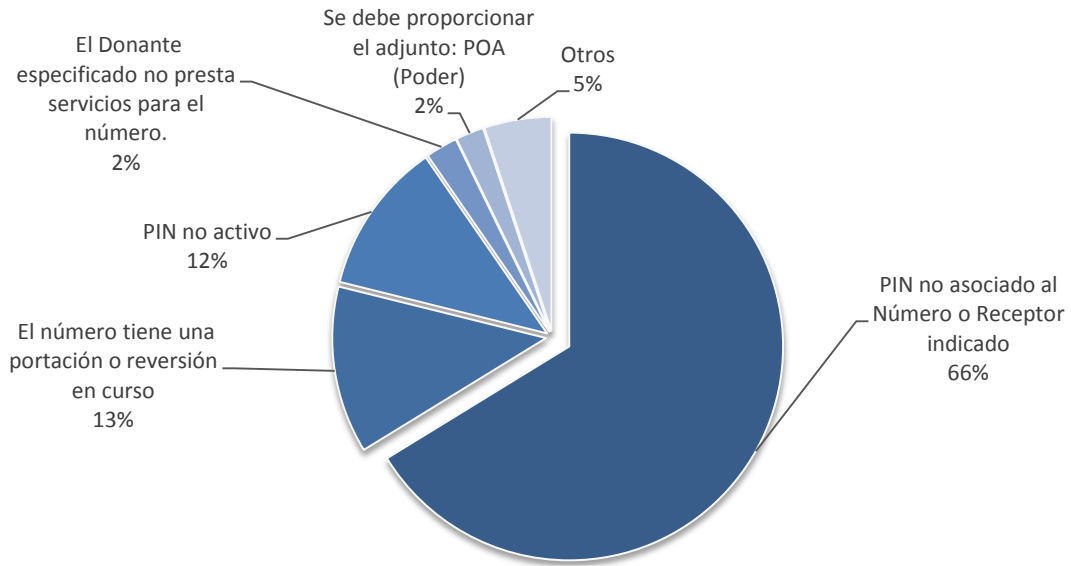
## SOLICITUDES DE PORTACIÓN – EVOLUCIÓN DEL RESULTADO



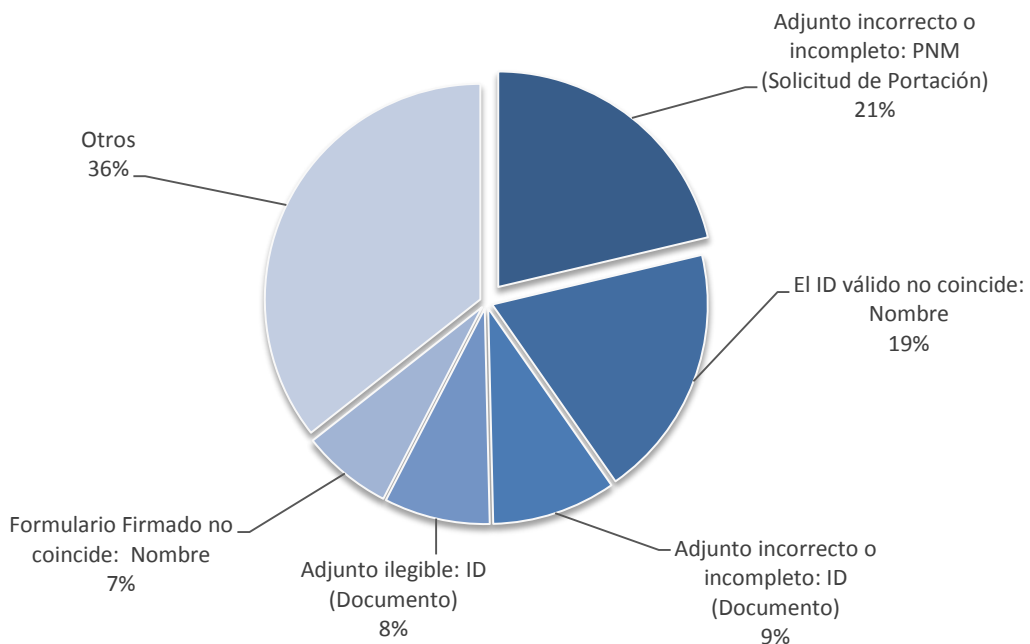
## SOLICITUDES DE PORTACIÓN INCOMPLETAS – EVOLUCIÓN POR TIPO DE RECHAZO



## PORTACIONES INCOMPLETAS – RECHAZOS AUTOMÁTICOS - Motivos



## PORTACIONES INCOMPLETAS – RECHAZOS MANUALES - Motivos





## PORTACIONES INCOMPLETAS – RECHAZOS DONANTE – Motivos

