



03

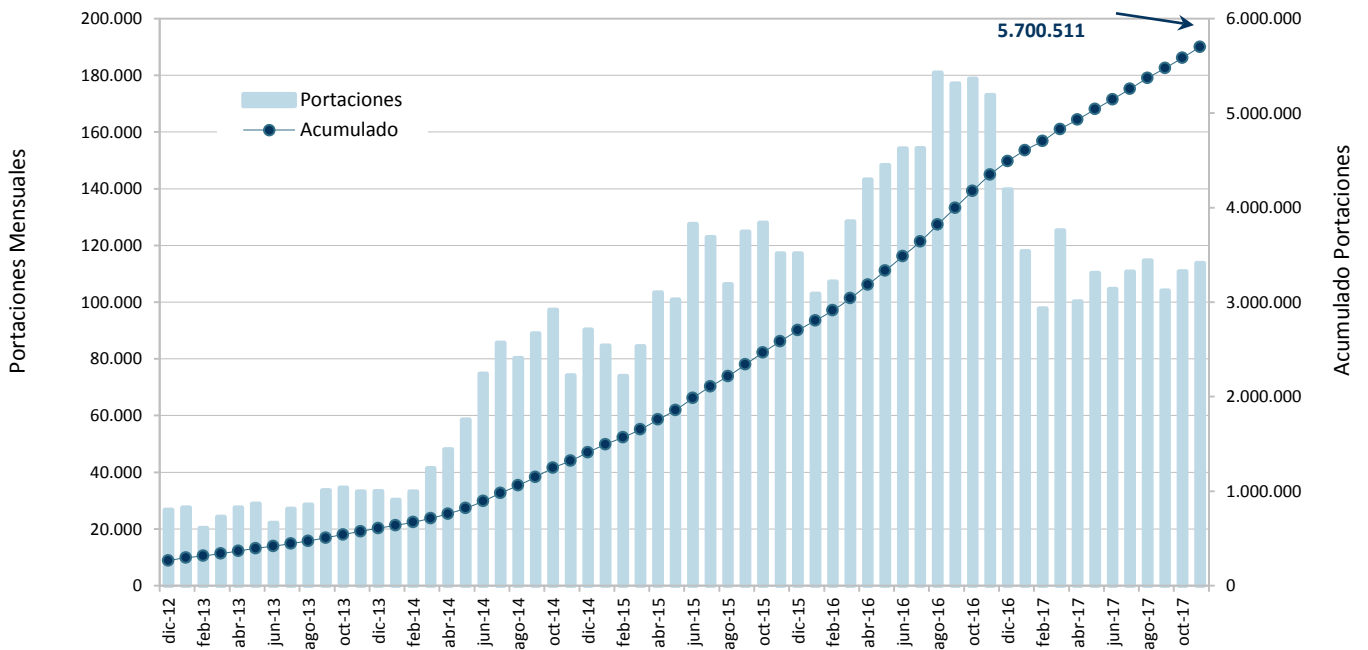
PORTABILIDAD

PORTABILIDAD NUMÉRICA: EVOLUCIÓN (Marzo de 2012 – Noviembre de 2017)

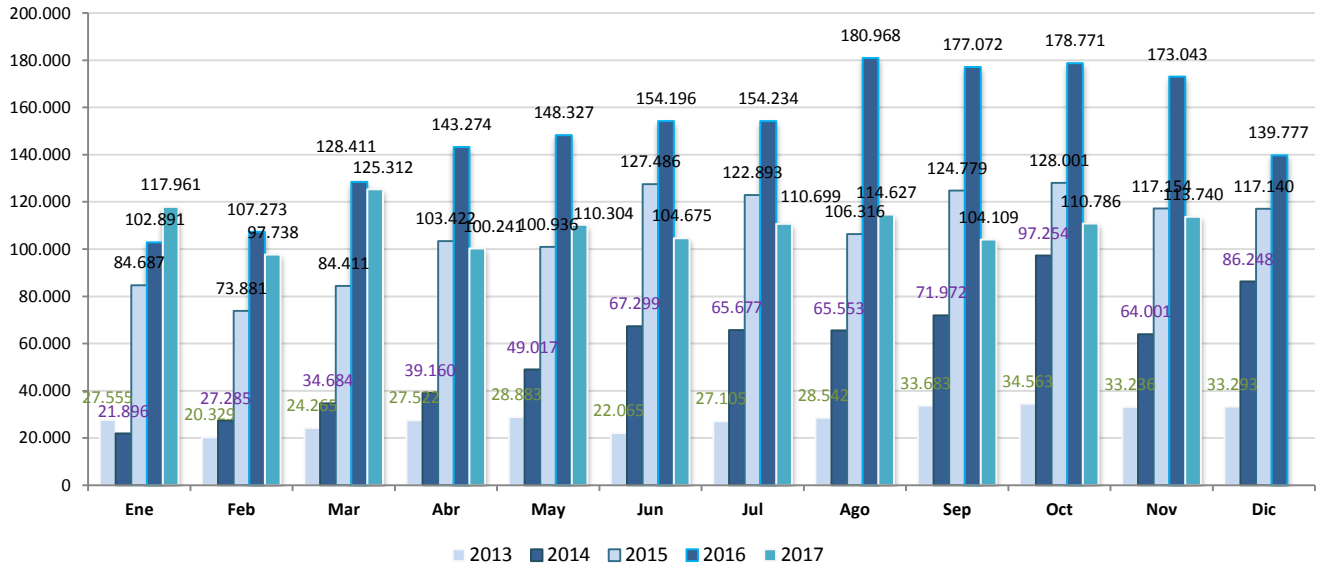
La Portabilidad Numérica es técnicamente la capacidad que permite al Usuario Titular cambiar de Prestador de servicios portables, conservando su número, dentro de la misma Área Local, de conformidad con las disposiciones del Plan Fundamental de Numeración Nacional.

De esta manera, se permite a los usuarios del servicio de telefonía móvil cambiar de compañía prestadora cuando así lo deseen, sin perder su número de línea en la migración.

PORTACIONES TOTALES

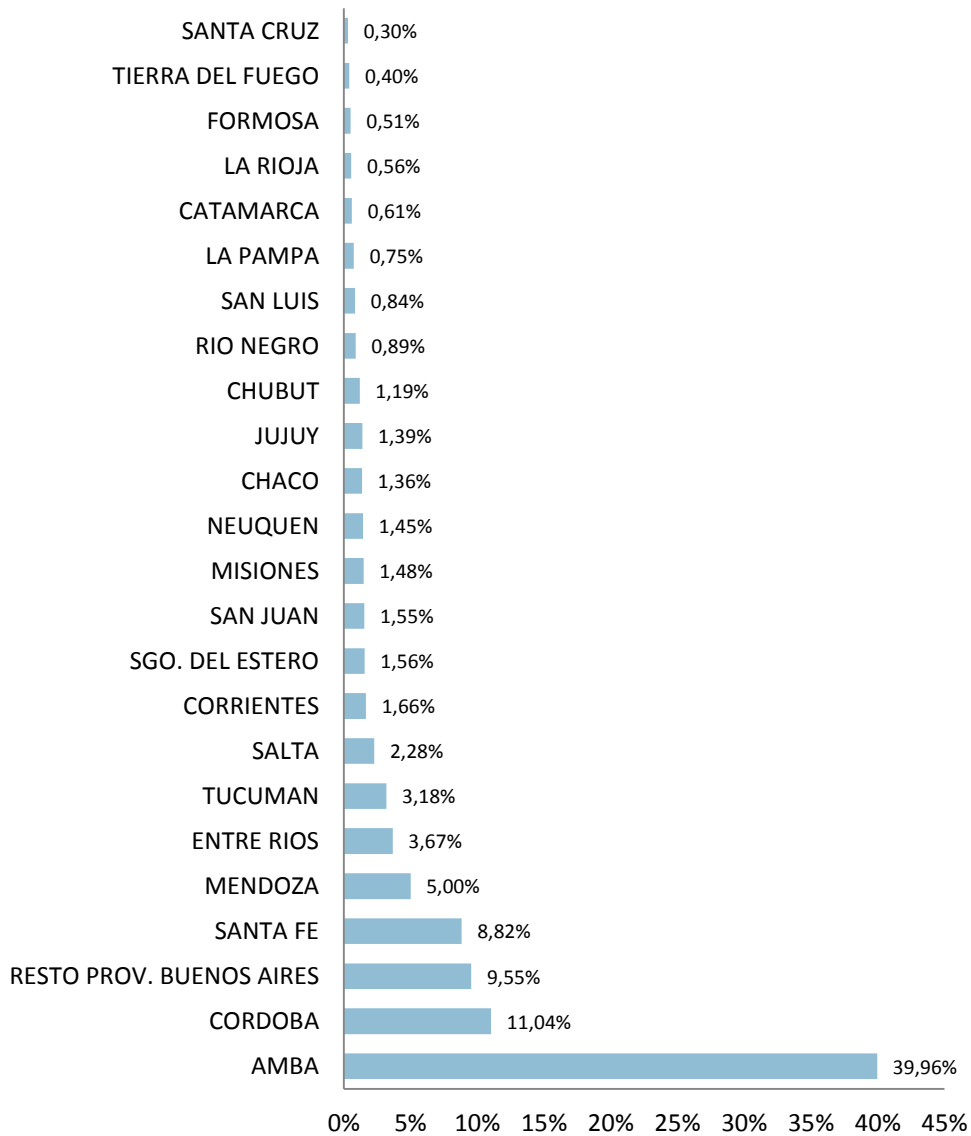


COMPARACIÓN MENSUAL DE PORTACIONES 2013 - 2017

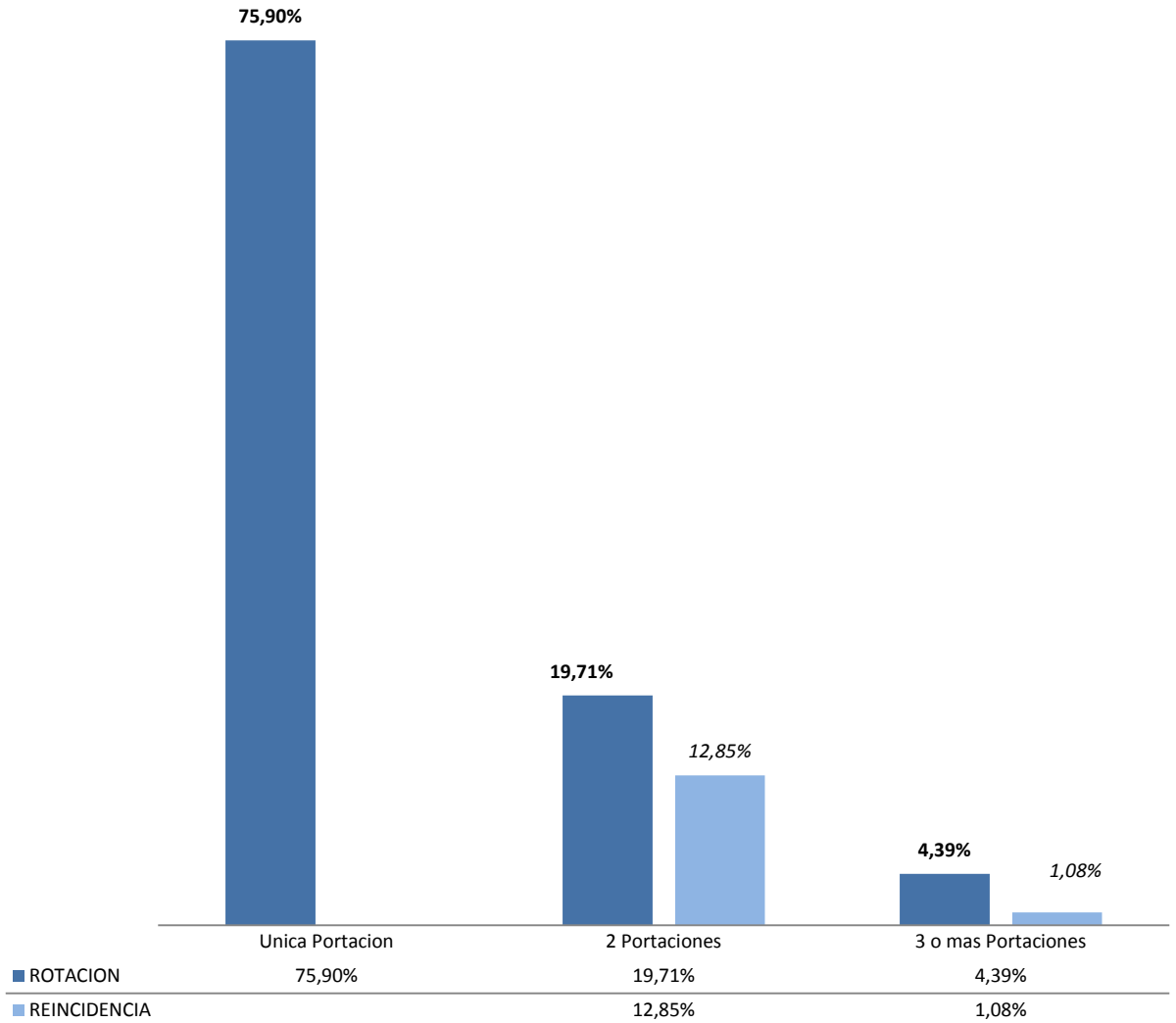


| AÑO 2013 | | | AÑO 2014 | | | AÑO 2015 | | | AÑO 2016 | | | AÑO 2017 | | |
|----------|-------------|-----------|----------|-------------|-----------|----------|-------------|-----------|----------|-------------|-----------|----------|-------------|-----------|
| Mes | Portaciones | Acumulado | Mes | Portaciones | Acumulado | Mes | Portaciones | Acumulado | Mes | Portaciones | Acumulado | Mes | Portaciones | Acumulado |
| ene-13 | 27.555 | 294.769 | ene-14 | 30.223 | 638.478 | ene-15 | 84.687 | 1.495.663 | ene-16 | 102.891 | 2.804.973 | ene-17 | 117.961 | 4.608.280 |
| feb-13 | 20.329 | 315.098 | feb-14 | 33.185 | 671.663 | feb-15 | 73.881 | 1.569.544 | feb-16 | 107.273 | 2.912.246 | feb-17 | 97.738 | 4.706.018 |
| mar-13 | 24.265 | 339.363 | mar-14 | 41.372 | 713.035 | mar-15 | 84.411 | 1.653.955 | mar-16 | 128.411 | 3.040.657 | mar-17 | 125.312 | 4.831.330 |
| abr-13 | 27.522 | 366.885 | abr-14 | 48.043 | 761.078 | abr-15 | 103.422 | 1.757.377 | abr-16 | 143.274 | 3.183.931 | abr-17 | 100.241 | 4.931.571 |
| may-13 | 28.883 | 395.768 | may-14 | 58.527 | 819.605 | may-15 | 100.936 | 1.858.313 | may-16 | 148.327 | 3.332.258 | may-17 | 110.304 | 5.041.875 |
| jun-13 | 22.065 | 417.833 | jun-14 | 74.669 | 894.274 | jun-15 | 127.486 | 1.985.799 | jun-16 | 154.196 | 3.486.454 | jun-17 | 104.675 | 5.146.550 |
| jul-13 | 27.105 | 444.938 | jul-14 | 85.713 | 979.987 | jul-15 | 122.893 | 2.108.692 | jul-16 | 154.234 | 3.640.688 | jul-17 | 110.699 | 5.257.249 |
| ago-13 | 28.542 | 473.480 | ago-14 | 80.264 | 1.060.251 | ago-15 | 106.316 | 2.215.008 | ago-16 | 180.968 | 3.821.656 | ago-17 | 114.627 | 5.371.876 |
| sep-13 | 33.683 | 507.163 | sep-14 | 88.994 | 1.149.245 | sep-15 | 124.779 | 2.339.787 | sep-16 | 177.072 | 3.998.728 | sep-17 | 104.109 | 5.475.985 |
| oct-13 | 34.563 | 541.726 | oct-14 | 97.254 | 1.246.499 | oct-15 | 128.001 | 2.467.788 | oct-16 | 178.771 | 4.177.499 | oct-17 | 110.786 | 5.586.771 |
| nov-13 | 33.236 | 574.962 | nov-14 | 74.132 | 1.320.631 | nov-15 | 117.154 | 2.584.942 | nov-16 | 173.043 | 4.350.542 | nov-17 | 113.740 | 5.700.511 |
| dic-13 | 33.293 | 608.255 | dic-14 | 90.345 | 1.410.976 | dic-15 | 117.140 | 2.702.082 | dic-16 | 139.777 | 4.490.319 | | | |

PARTICIPACIÓN DE PORTACIONES POR PROVINCIA NOVIEMBRE 2017



PORTACIONES POR LÍNEA NOVIEMBRE 2017

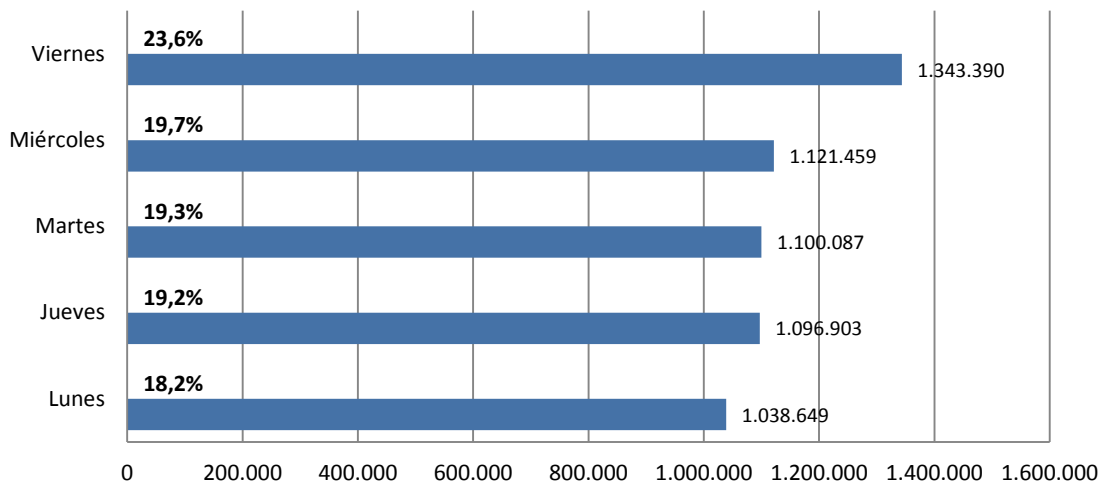


ACTUALIZACION A NOVIEMBRE 2017

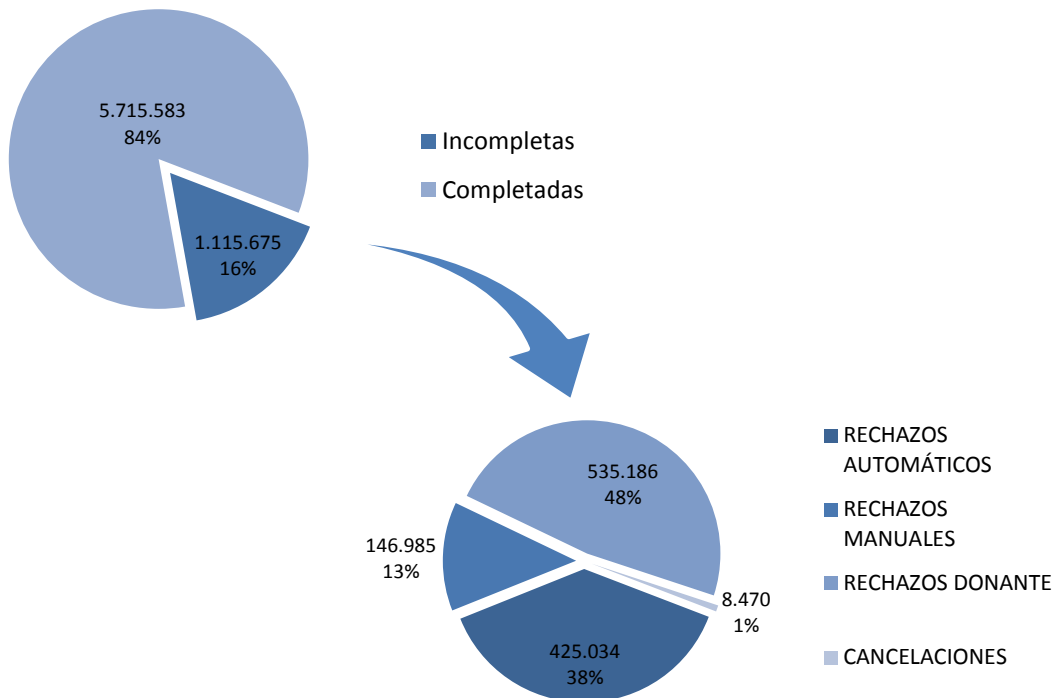
No Reincidentes: Líneas que portaron una o mas veces, pero que no volvieron al prestador de donde migraron originalmente.

Reincidentes: Líneas que portaron al menos dos veces , cuya última portación fue volver al prestador de donde migraron originalmente.

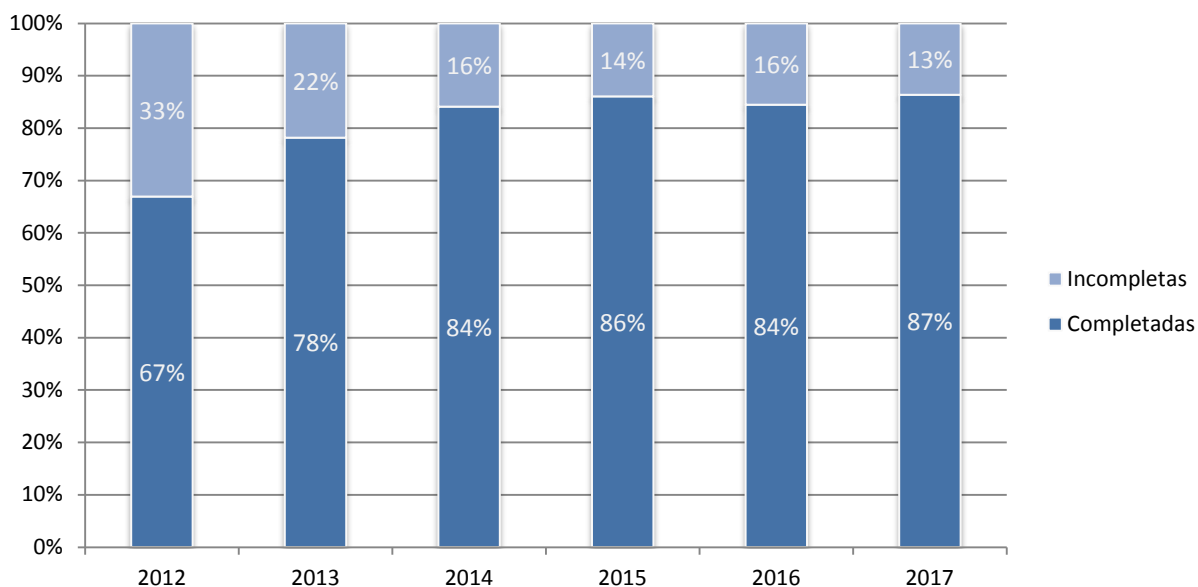
PORTACIONES ACUMULADAS POR DIA DE LA SEMANA



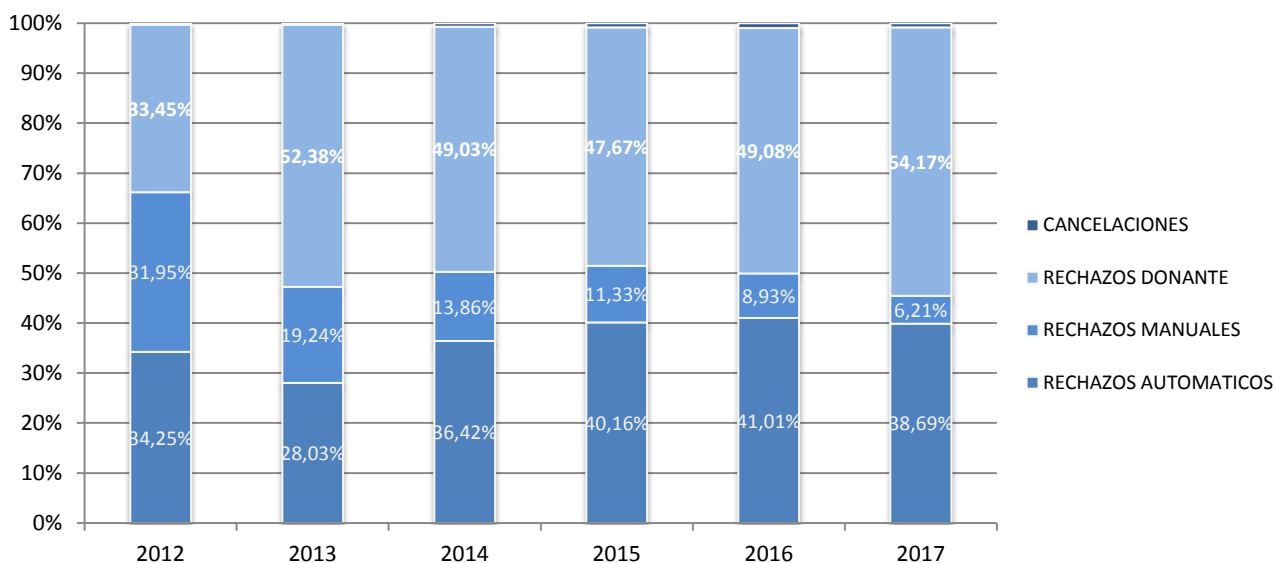
SOLICITUDES DE PORTACION – ESTADO ACTUAL



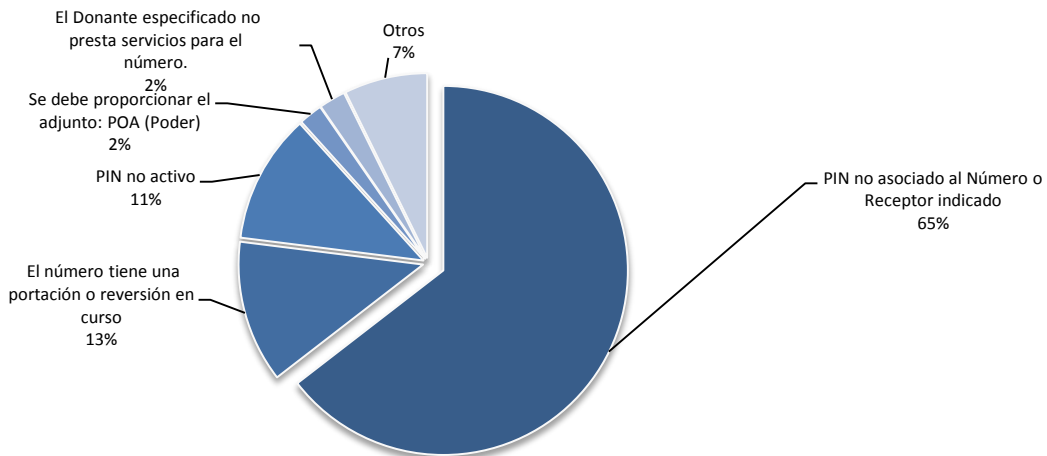
SOLICITUDES DE PORTACION – EVOLUCION DEL RESULTADO



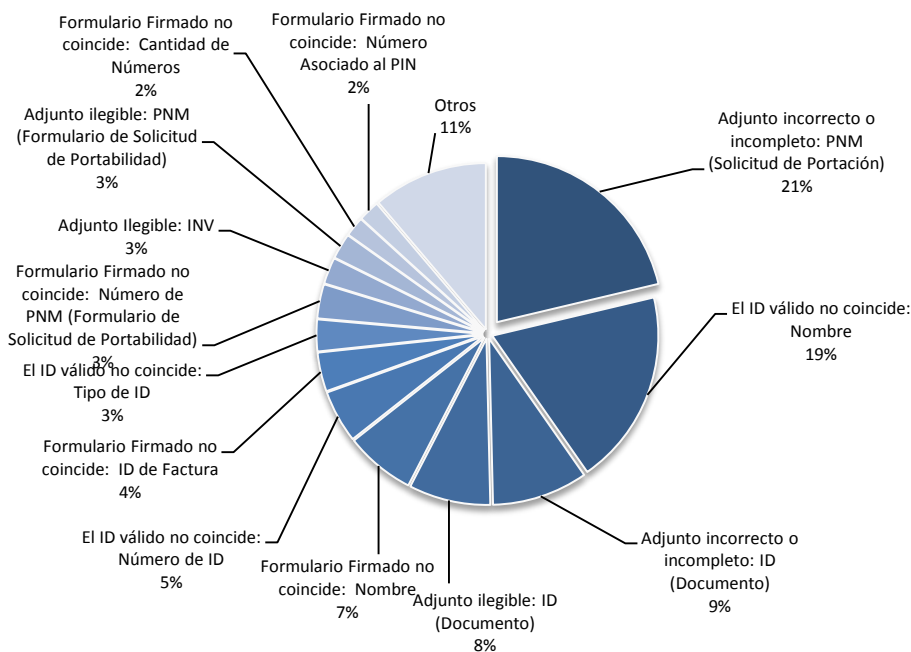
SOLICITUDES DE PORTACION – EVOLUCION POR TIPO DE RECHAZO



PORTACIONES INCOMPLETAS – RECHAZOS AUTOMATICOS - MOTIVOS



PORTACIONES INCOMPLETAS – RECHAZOS MANUALES - MOTIVOS



PORTACIONES INCOMPLETAS – RECHAZOS DONANTE - MOTIVOS

