



07
PORTABILIDAD



El conjunto de aclaraciones detalladas a continuación, se relacionan con todos o algunos aspectos y/o variables del presente informe, según el caso.

VARIABLE INDICADOR	FUENTE / DETALLE
Datos demográficos / Viviendas Habitantes y superficie	Censo Nacional de Población, Hogares y Viviendas 2010: Censo del Bicentenario 2010: resultados definitivos, Serie B N° 2, 1a ed. - Buenos Aires: Instituto de Estadística y Censos - INDEC, 2012.
Información específica Servicios de Telecomunicaciones: Líneas, Accesos, Cobertura, etc.	Resolución CNC N° 2220/2012 y modif. Plataforma de Servicios Web ENaCom.
Información específica Servicio de TV por Suscripción	Registro administrativo ex AFSCA.
ARPU	Average Revenue Per User / ingreso promedio por Acceso.
Accesos	Infraestructura que permite la conexión directa del cliente/Abonado a la red del prestador, a través de cualquier medio alámbrico o inalámbrico (par de cobre, óptico, radioeléctrico, etc). En el presente informe, se utiliza "Accesos" para identificar "Líneas en servicio" cuando se exponen los datos sobre el servicio de Telefonía fija o Móvil .
AMBA	Área Múltiple Buenos Aires identificada con el prefijo de numeración indicativo 11. Compuesta por la Ciudad Autónoma de Buenos Aires y 170 localidades pertenecientes a 22 partidos del conurbano bonaerense (Alte. Brown, Avellaneda, Berazategui, E. Echeverría, Ezeiza, Florencio Varela, San Martín, Hurlingham, Ituzaingó, La Matanza, Lanús, Lomas de Zamora, Malvinas Argentinas, Moreno, Morón, Quilmes, San Fernando, San Isidro, San Miguel, Tigre, Tres de Febrero y Vte. López) Para el Servicio de telefonía fija, dada la metodología de asignación de numeración y la composición del AMBA, las líneas en servicio atribuidas a CABA y la Provincia de Buenos Aires, surgen de una desagregación estimada por este Organismo. Para el análisis de la portabilidad numérica, y por la misma metodología de asignación de numeración, no puede desagregarse la CABA del AMBA.
Ingresos	Los ingresos informados por cada prestador son los declarados exclusivamente por la prestación de servicio, netos de impuestos, para el servicio de telefonía fija, sin incluir ingresos por la prestación de servicios de larga distancia.
Aclaraciones	Fuente de la información: REGISTRO ADMINISTRATIVO. Los datos empleados surgen de la información ingresada por las prestadoras en sus declaraciones juradas en cumplimiento de la Resolución CNC N° 2220/2012, por lo que pueden no reflejar el universo de empresas que se encuentran brindando servicios. A su vez, los datos pueden variar respecto de informes anteriores en virtud de presentaciones rectificatorias. En el caso de telefonía fija, existen datos estimados de los prestadores para los indicadores que componen las series. La información sobre "población" fue elaborada por el INDEC sobre proyección hacia 2015 en base a datos del Censo 2010, mientras que la "distribución de población" ha sido estimada en base a datos de ese organismo. En algunos casos particulares, los indicadores relativos a ingresos están compuestos por datos estimados. La información sobre "Telefonía Móvil" incluye todos los servicios asociados a la Telefonía Móvil + el Servicio Radioeléctrico de Concentración de Enlaces (SRCE). La Resolución CNC N° 2220/2012 impone la obligación a los prestadores de servicios de telecomunicaciones de brindar información estadística específica. A partir del año 2013 esa obligación debe ser cumplimentada exclusivamente a través de la Plataforma de Servicios Web. En consecuencia, se implementaron mejoras en cuanto a la recolección de datos, fue reemplazada la arquitectura de información relevada, su fuente, la metodología de medición y registro. En efecto, algunos valores y/o series pueden variar en el tiempo en virtud de los cambios introducidos en las fuentes de recaudación de datos utilizadas y su registro administrativo.
Planes y Precios	La información utilizada es la presentada exclusivamente mediante Resolución CNC N° 493/2014 a través de la Plataforma de Servicios Web. La misma no es controlada respecto de la oferta comercial de planes vigente. Para la elaboración de este apartado se han analizado los servicios de Telefonía Móvil (Pospago-Mixto, Prepago); Servicio Radioeléctrico de Concentración de Enlaces (Pospago-Mixto, Prepago); Acceso a Internet Fija (Velocidad, Tecnología). Para la realización de los cálculos ha sido considerado como universo de planes, aquellos que pertenecen al Segmento Individuos (incluyendo Residenciales), a partir de una selección de los más representativos (excluyendo planes Empresas, Hipoacúsicos, etc.) determinada sobre la información aportada por los principales prestadores. En todos los casos se han utilizado promedios simples, de manera de reflejar el precio medio anual aproximado que abonarían los clientes que viven en hogares. Es relevante tener en cuenta que uno de los prestadores de Telefonía Móvil no informó el total de los períodos requeridos correspondiente al año 2015.
Servicio de Televisión por Suscripción (VFR)	Este servicio se compone del Servicio de TV por Suscripción Satelital y el Servicio de TV por Suscripción por Vínculo Físico o Radioeléctrico (VFR).
Hogares	A partir del año 2017 se efectuó una modificación en la variable "Viviendas en la elaboración del indicador "Tasa de Penetración" desde una perspectiva sociodemográfica, reemplazando dicha variable por "Hogares". Ello, a los fines de normalizar los datos e indicadores nacionales con los distintos estándares y resultados internacionales, de conformidad con las Definiciones de los Indicadores Mundiales de las Telecomunicaciones/TIC de la Unión Internacional de Telecomunicaciones (UIT), y los apartados sobre ACCESO A LAS TIC DE LOS HOGARES.

TODOS LOS DATOS Y RESULTADOS DEL PRESENTE INFORME SON PROVISORIOS Y PUEDEN SUFRIR MODIFICACIONES

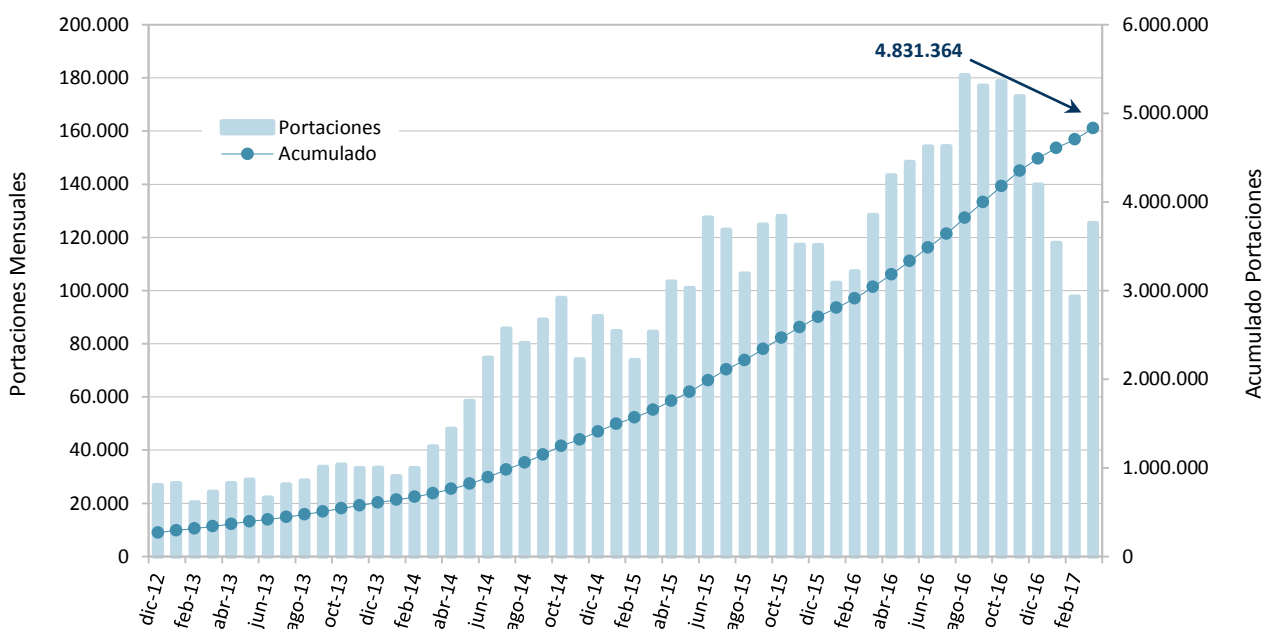
2017- T1

PORTABILIDAD NUMÉRICA: EVOLUCIÓN (Marzo de 2012 – Marzo de 2017)

La Portabilidad Numérica es técnicamente la capacidad que permite al Usuario Titular cambiar de Prestador de servicios portables, conservando su número, dentro de la misma Área Local, de conformidad con las disposiciones del Plan Fundamental de Numeración Nacional.

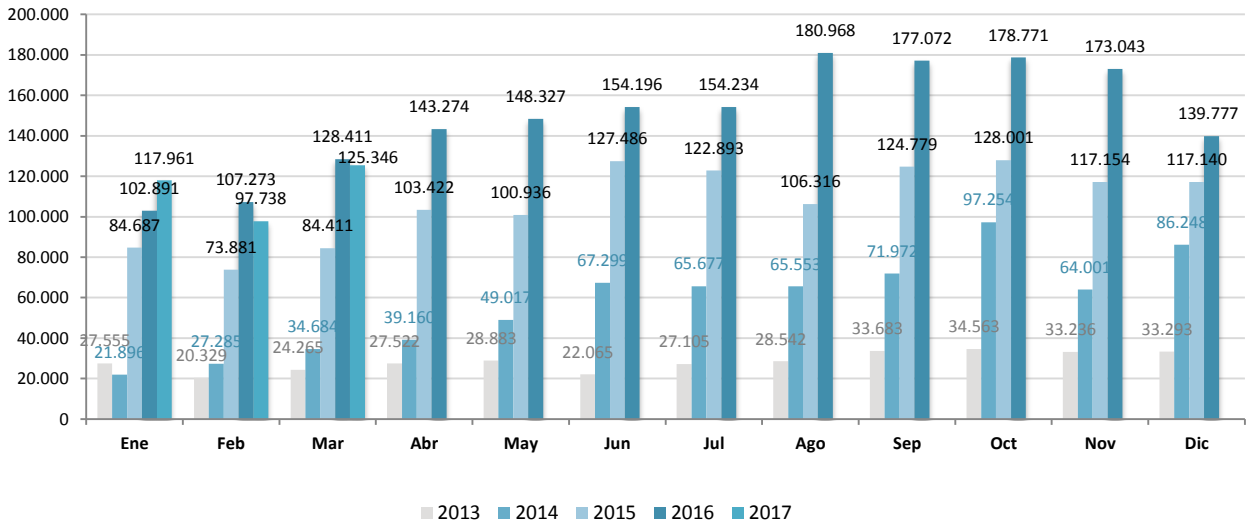
De esta manera, se permite a los usuarios del servicio de telefonía móvil cambiar de compañía prestadora cuando así lo deseen, sin perder su número de línea en la migración.

PORTACIONES TOTALES



2017- T1

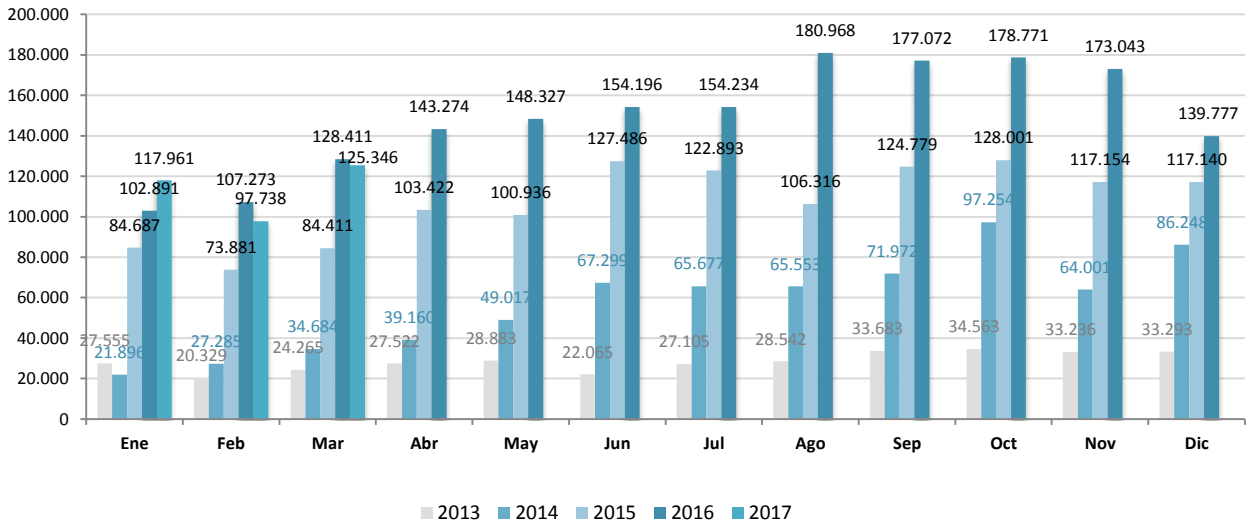
COMPARACIÓN MENSUAL DE PORTACIONES 2013 – 2017 (1er trimestre)



AÑO 2013			AÑO 2014			AÑO 2015			AÑO 2016			AÑO 2017		
Mes	Portaciones	Acumulado	Mes	Portaciones	Acumulado	Mes	Portaciones	Acumulado	Mes	Portaciones	Acumulado	Mes	Portaciones	Acumulado
ene-13	27.555	294.769	ene-14	30.223	638.478	ene-15	84.687	1.495.663	ene-16	102.891	2.804.973	ene-17	117.961	4.608.280
feb-13	20.329	315.098	feb-14	33.185	671.663	feb-15	73.881	1.569.544	feb-16	107.273	2.912.246	feb-17	97.738	4.706.018
mar-13	24.265	339.363	mar-14	41.372	713.035	mar-15	84.411	1.653.955	mar-16	128.411	3.040.657	mar-17	125.346	4.831.364
abr-13	27.522	366.885	abr-14	48.043	761.078	abr-15	103.422	1.757.377	abr-16	143.274	3.183.931			
may-13	28.883	395.768	may-14	58.527	819.605	may-15	100.936	1.858.313	may-16	148.327	3.332.258			
jun-13	22.065	417.833	jun-14	74.669	894.274	jun-15	127.486	1.985.799	jun-16	154.196	3.486.454			
jul-13	27.105	444.938	jul-14	85.713	979.987	jul-15	122.893	2.108.692	jul-16	154.234	3.640.688			
ago-13	28.542	473.480	ago-14	80.264	1.060.251	ago-15	106.316	2.215.008	ago-16	180.968	3.821.656			
sep-13	33.683	507.163	sep-14	88.994	1.149.245	sep-15	124.779	2.339.787	sep-16	177.072	3.998.728			
oct-13	34.563	541.726	oct-14	97.254	1.246.499	oct-15	128.001	2.467.788	oct-16	178.771	4.177.499			
nov-13	33.236	574.962	nov-14	74.132	1.320.631	nov-15	117.154	2.584.942	nov-16	173.043	4.350.542			
dic-13	33.293	608.255	dic-14	90.345	1.410.976	dic-15	117.140	2.702.082	dic-16	139.777	4.490.319			

2017- T1

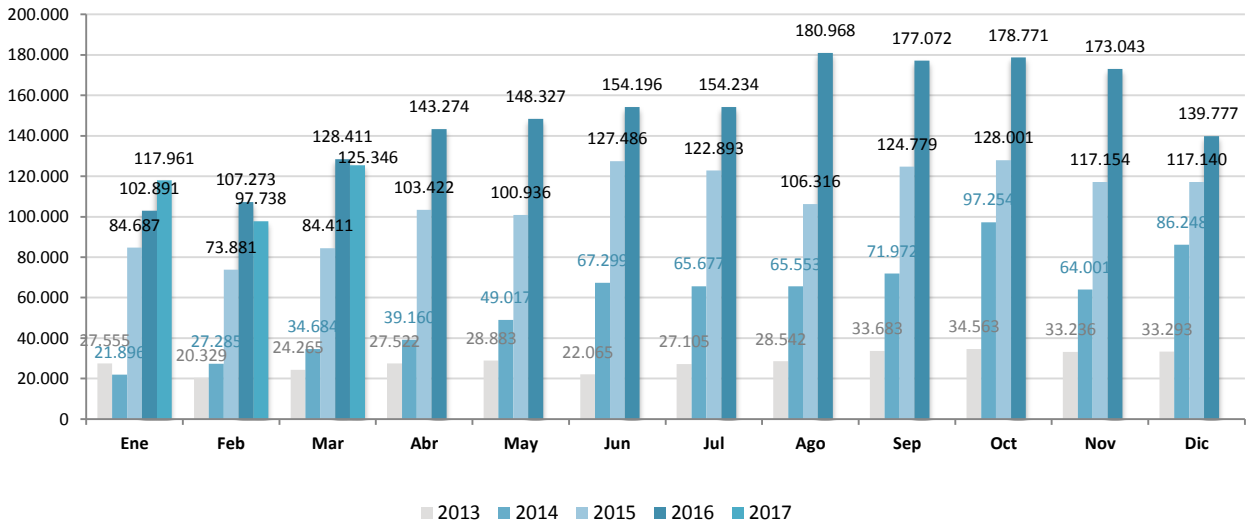
COMPARACIÓN MENSUAL DE PORTACIONES 2013 – 2017 (1er trimestre)



AÑO 2013			AÑO 2014			AÑO 2015			AÑO 2016			AÑO 2017		
Mes	Portaciones	Acumulado	Mes	Portaciones	Acumulado	Mes	Portaciones	Acumulado	Mes	Portaciones	Acumulado	Mes	Portaciones	Acumulado
ene-13	27.555	294.769	ene-14	30.223	638.478	ene-15	84.687	1.495.663	ene-16	102.891	2.804.973	ene-17	117.961	4.608.280
feb-13	20.329	315.098	feb-14	33.185	671.663	feb-15	73.881	1.569.544	feb-16	107.273	2.912.246	feb-17	97.738	4.706.018
mar-13	24.265	339.363	mar-14	41.372	713.035	mar-15	84.411	1.653.955	mar-16	128.411	3.040.657	mar-17	125.346	4.831.364
abr-13	27.522	366.885	abr-14	48.043	761.078	abr-15	103.422	1.757.377	abr-16	143.274	3.183.931			
may-13	28.883	395.768	may-14	58.527	819.605	may-15	100.936	1.858.313	may-16	148.327	3.332.258			
jun-13	22.065	417.833	jun-14	74.669	894.274	jun-15	127.486	1.985.799	jun-16	154.196	3.486.454			
jul-13	27.105	444.938	jul-14	85.713	979.987	jul-15	122.893	2.108.692	jul-16	154.234	3.640.688			
ago-13	28.542	473.480	ago-14	80.264	1.060.251	ago-15	106.316	2.215.008	ago-16	180.968	3.821.656			
sep-13	33.683	507.163	sep-14	88.994	1.149.245	sep-15	124.779	2.339.787	sep-16	177.072	3.998.728			
oct-13	34.563	541.726	oct-14	97.254	1.246.499	oct-15	128.001	2.467.788	oct-16	178.771	4.177.499			
nov-13	33.236	574.962	nov-14	74.132	1.320.631	nov-15	117.154	2.584.942	nov-16	173.043	4.350.542			
dic-13	33.293	608.255	dic-14	90.345	1.410.976	dic-15	117.140	2.702.082	dic-16	139.777	4.490.319			

2017- T1

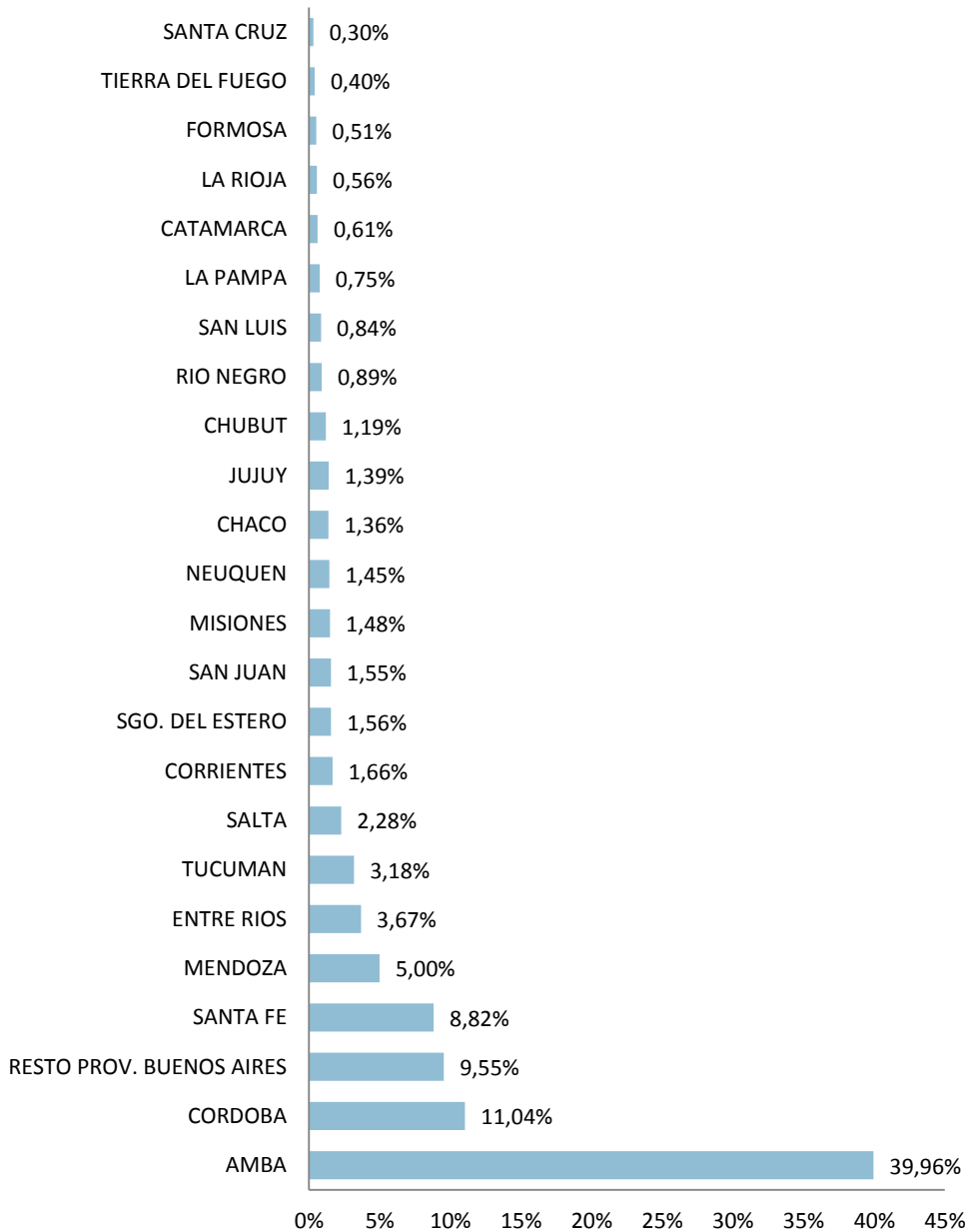
COMPARACIÓN MENSUAL DE PORTACIONES 2013 – 2017 (1er trimestre)



AÑO 2013			AÑO 2014			AÑO 2015			AÑO 2016			AÑO 2017		
Mes	Portaciones	Acumulado	Mes	Portaciones	Acumulado	Mes	Portaciones	Acumulado	Mes	Portaciones	Acumulado	Mes	Portaciones	Acumulado
ene-13	27.555	294.769	ene-14	30.223	638.478	ene-15	84.687	1.495.663	ene-16	102.891	2.804.973	ene-17	117.961	4.608.280
feb-13	20.329	315.098	feb-14	33.185	671.663	feb-15	73.881	1.569.544	feb-16	107.273	2.912.246	feb-17	97.738	4.706.018
mar-13	24.265	339.363	mar-14	41.372	713.035	mar-15	84.411	1.653.955	mar-16	128.411	3.040.657	mar-17	125.346	4.831.364
abr-13	27.522	366.885	abr-14	48.043	761.078	abr-15	103.422	1.757.377	abr-16	143.274	3.183.931			
may-13	28.883	395.768	may-14	58.527	819.605	may-15	100.936	1.858.313	may-16	148.327	3.332.258			
jun-13	22.065	417.833	jun-14	74.669	894.274	jun-15	127.486	1.985.799	jun-16	154.196	3.486.454			
jul-13	27.105	444.938	jul-14	85.713	979.987	jul-15	122.893	2.108.692	jul-16	154.234	3.640.688			
ago-13	28.542	473.480	ago-14	80.264	1.060.251	ago-15	106.316	2.215.008	ago-16	180.968	3.821.656			
sep-13	33.683	507.163	sep-14	88.994	1.149.245	sep-15	124.779	2.339.787	sep-16	177.072	3.998.728			
oct-13	34.563	541.726	oct-14	97.254	1.246.499	oct-15	128.001	2.467.788	oct-16	178.771	4.177.499			
nov-13	33.236	574.962	nov-14	74.132	1.320.631	nov-15	117.154	2.584.942	nov-16	173.043	4.350.542			
dic-13	33.293	608.255	dic-14	90.345	1.410.976	dic-15	117.140	2.702.082	dic-16	139.777	4.490.319			

2017- T1

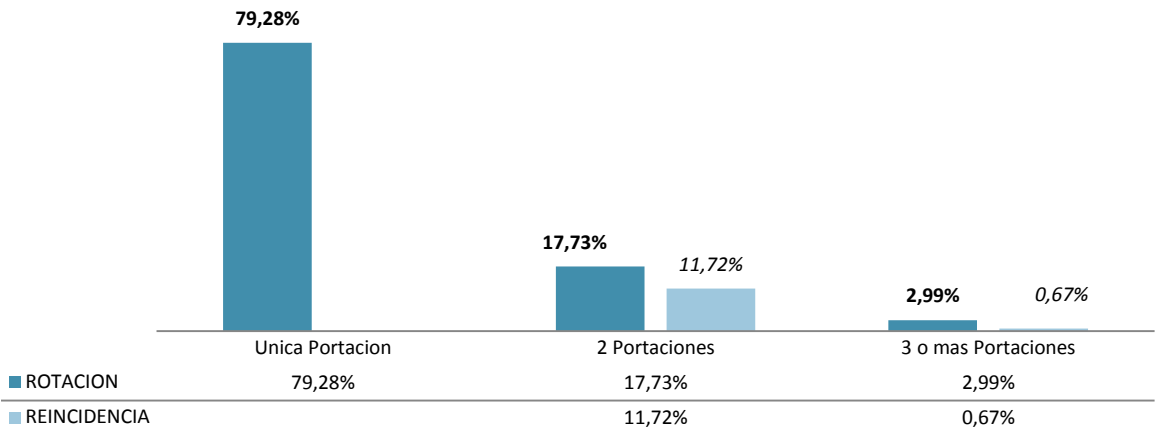
PARTICIPACIÓN DE PORTACIONES POR PROVINCIA MARZO 2017



2017- T1

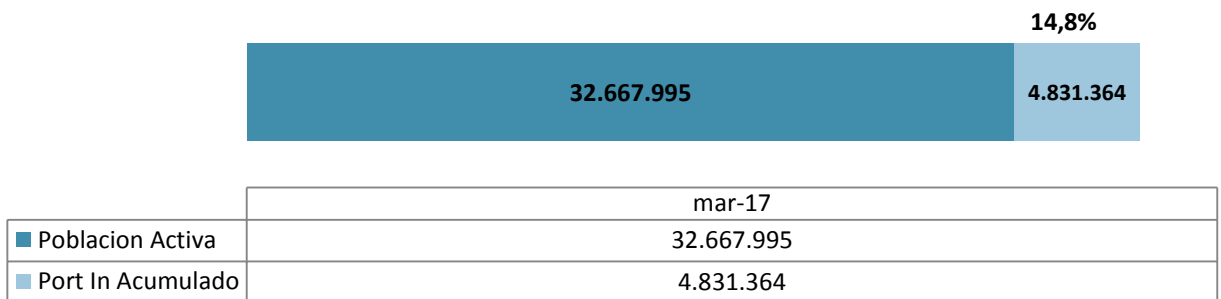
Portaciones por línea marzo 2017

PORTACIONES 2012 – 2017 (1er trim.)



ACTUALIZACION A Marzo 2017

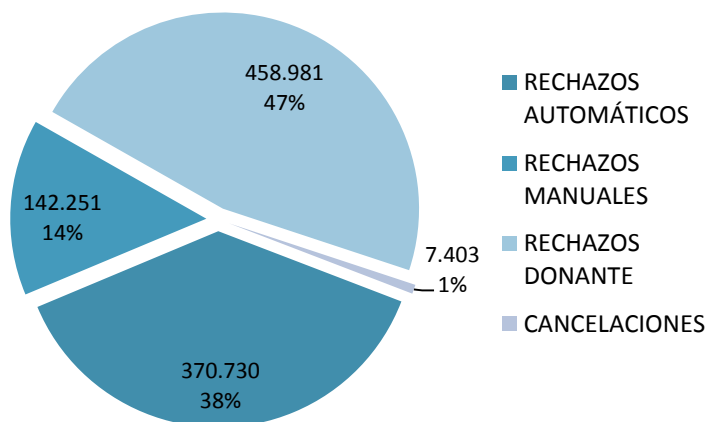
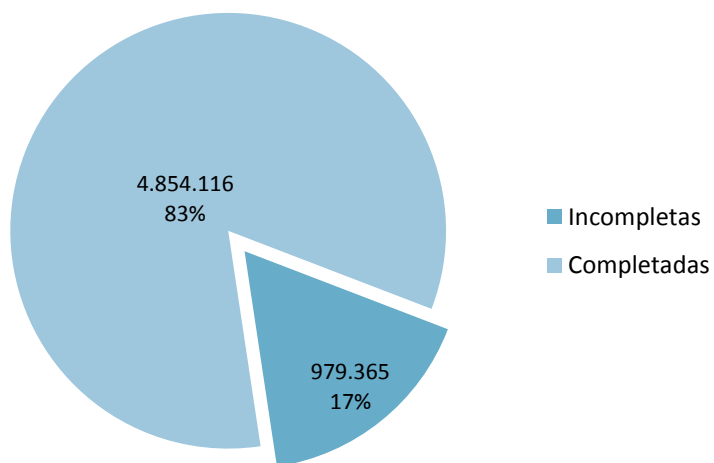
RELACIÓN PORTABILIDAD – POBLACIÓN ACTIVA



Nota: El dato de **Población Activa** esta compuesto por los sujetos con edades comprendidos en el rango entre los 10 y los 69 años. Representa aproximadamente el 76% de la poblacion total.

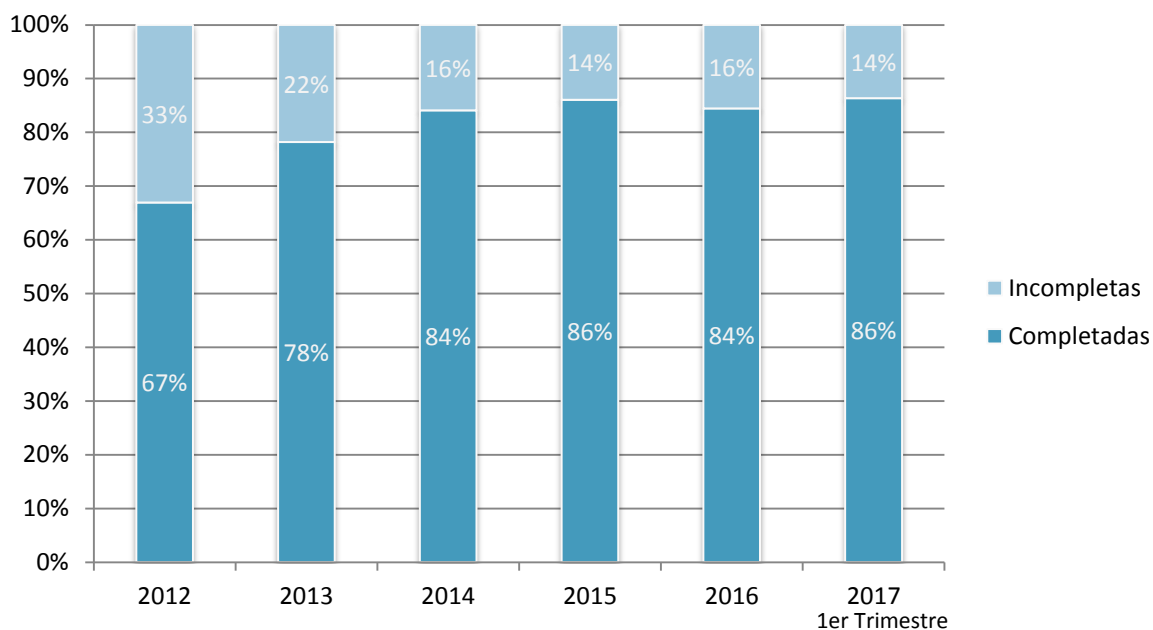
2017- T1

SOLICITUDES DE PORTACION – ESTADO ACTUAL

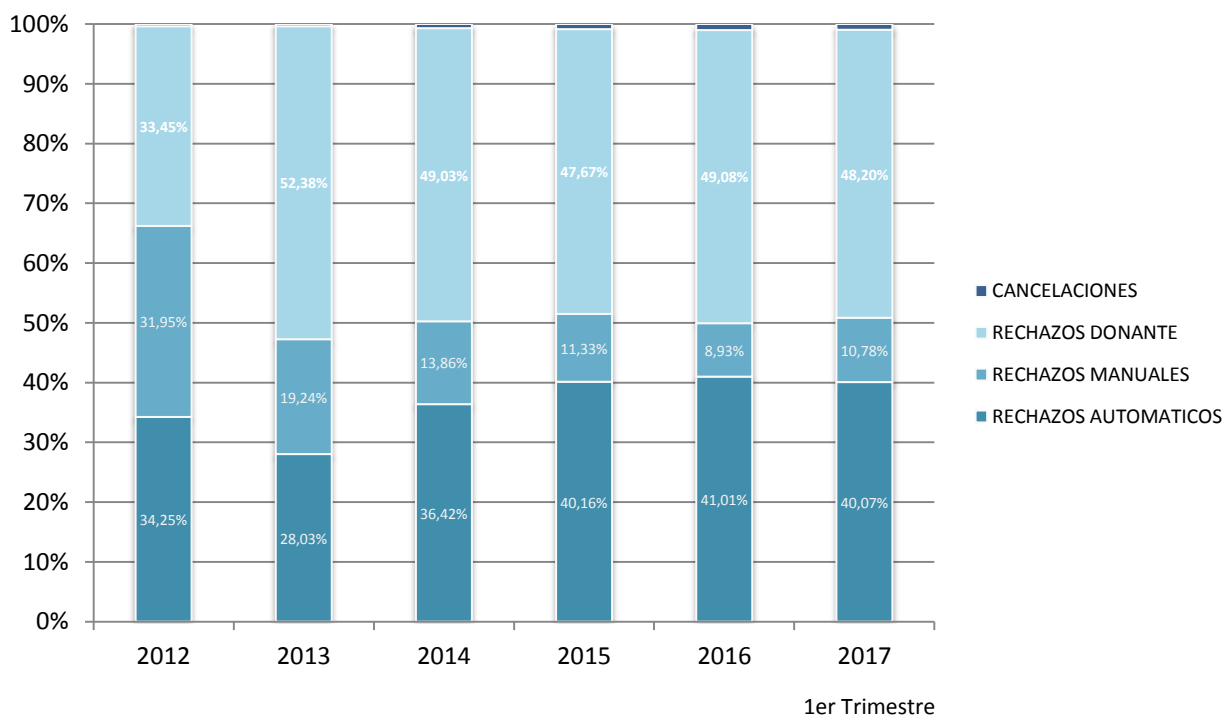


2017- T1

SOLICITUDES DE PORTACION – EVOLUCION DEL RESULTADO

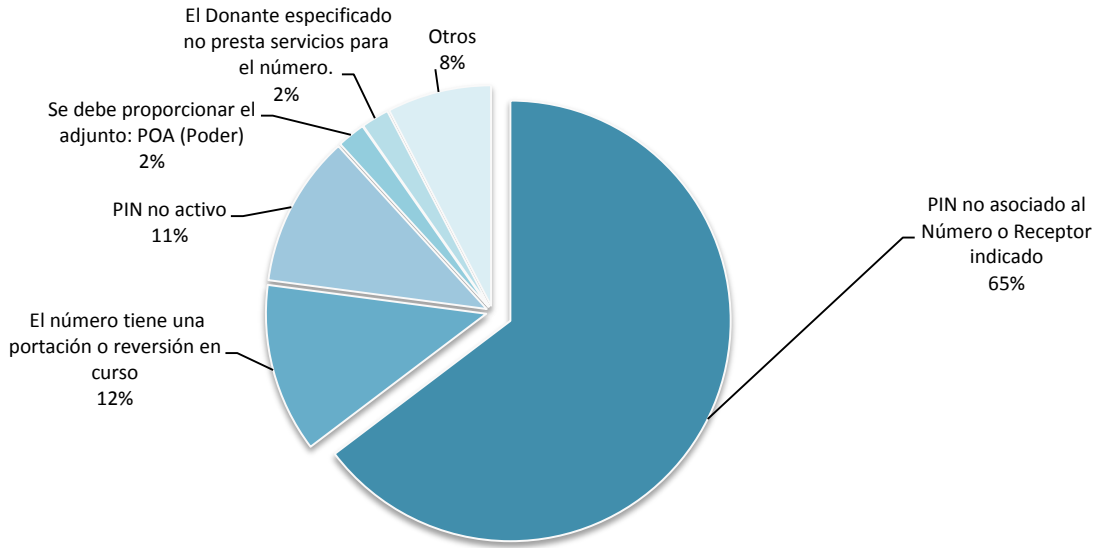


SOLICITUDES DE PORTACION – EVOLUCION POR TIPO DE RECHAZO

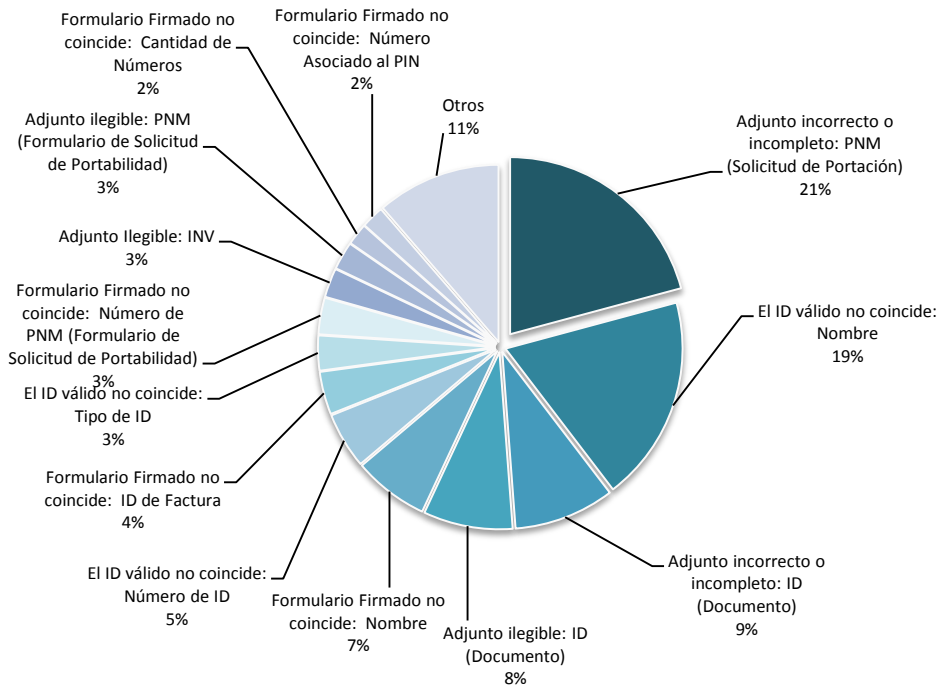


2017- T1

PORTACIONES INCOMPLETAS – RECHAZOS AUTOMATICOS - MOTIVOS



PORTACIONES INCOMPLETAS – RECHAZOS MANUALES - MOTIVOS



2017- T1

PORTACIONES INCOMPLETAS – RECHAZOS DONANTE - MOTIVOS

