



04

DESPLIEGUE

4G

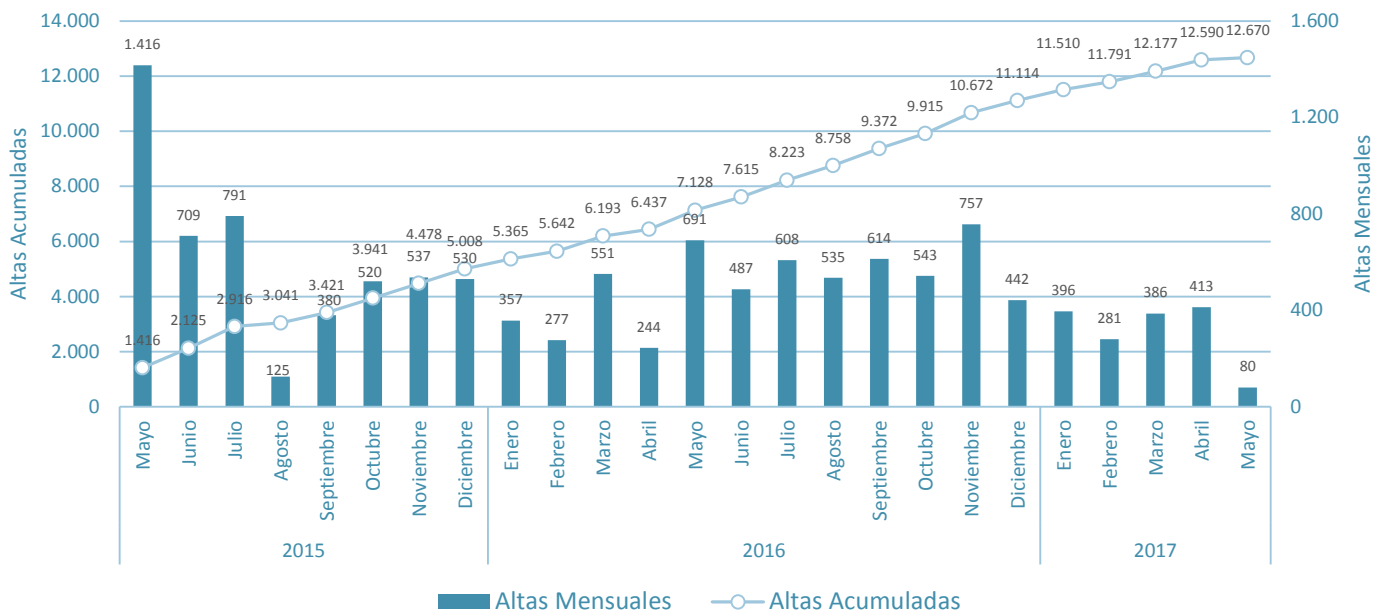


DISTRIBUCION RADIOBASES 4G – MAYO 2017

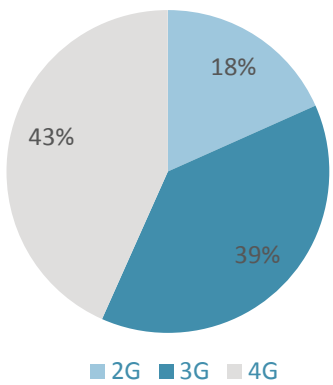
En el año 2014 se llamó a Concurso Público para la adjudicación de frecuencias destinadas a la prestación de los Servicios de Comunicaciones Personales (PCS), del Servicio de Radiocomunicaciones Móvil Celular (SRMC) y del Servicio de Comunicaciones Móviles Avanzadas (SCMA); aprobándose el correspondiente Pliego de Bases y Condiciones del Concurso, cuyo Anexo III contempla las obligaciones de los adjudicatarios con relación a la cobertura de servicio dentro de áreas y plazos determinados en diferentes etapas.

Consecuentemente, y a efectos de constatar el cumplimiento de tales obligaciones, se dictó la Resolución CNC N° 1494/2015, que obliga a las licenciatarias a presentar mensualmente la información vinculada al despliegue de infraestructura para la prestación de los SCMA, con carácter de Declaración Jurada y a través de la Plataforma de Servicios Web de este Organismo. De esta manera, el Ente de Control puede determinar la observancia de las exigencias de cobertura inherentes a las adjudicatarias de las bandas de frecuencias subastadas.

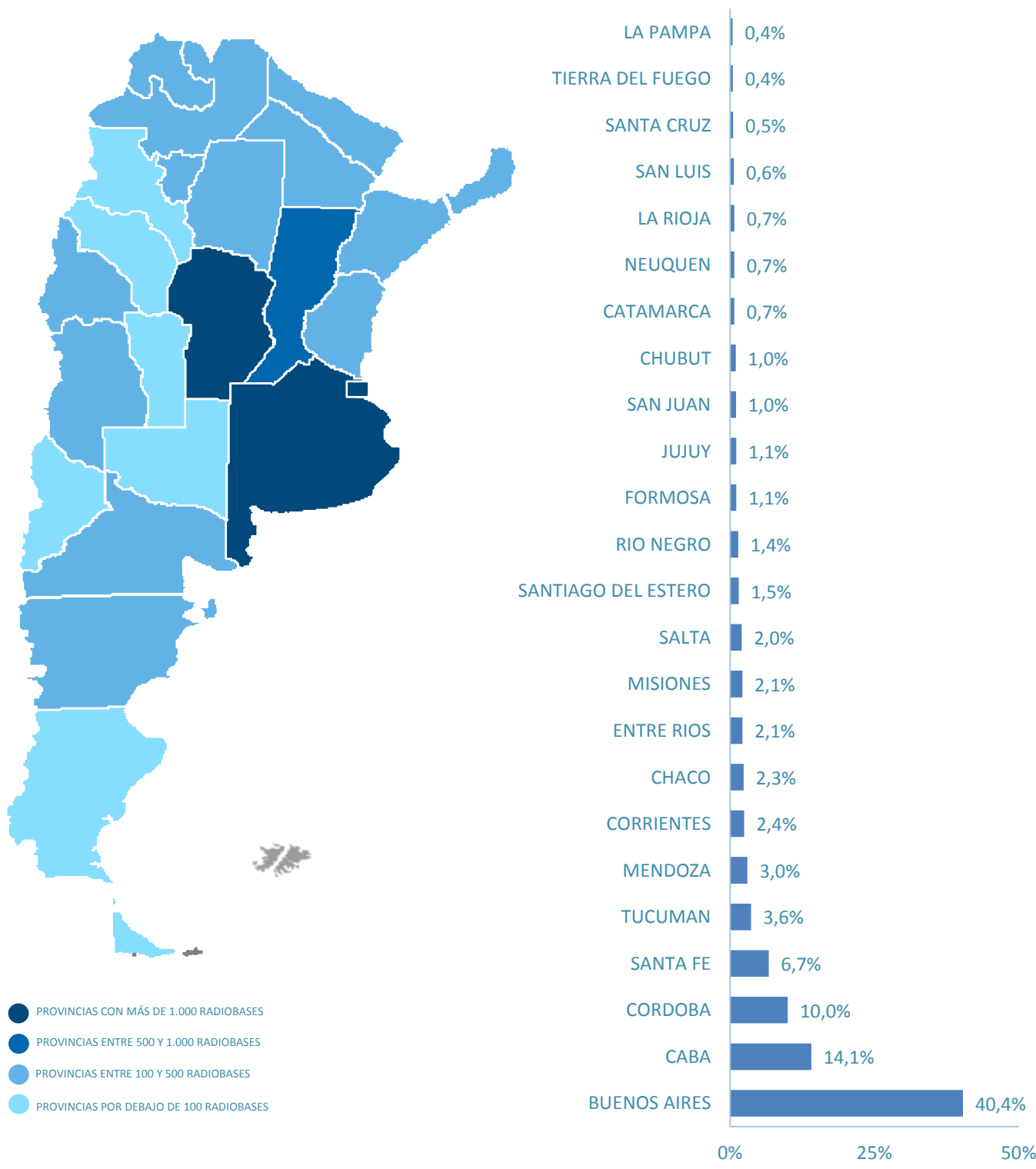
Evolución de Radiobases 4G País



Composición Radiobases a nivel nacional
Mayo - 2017

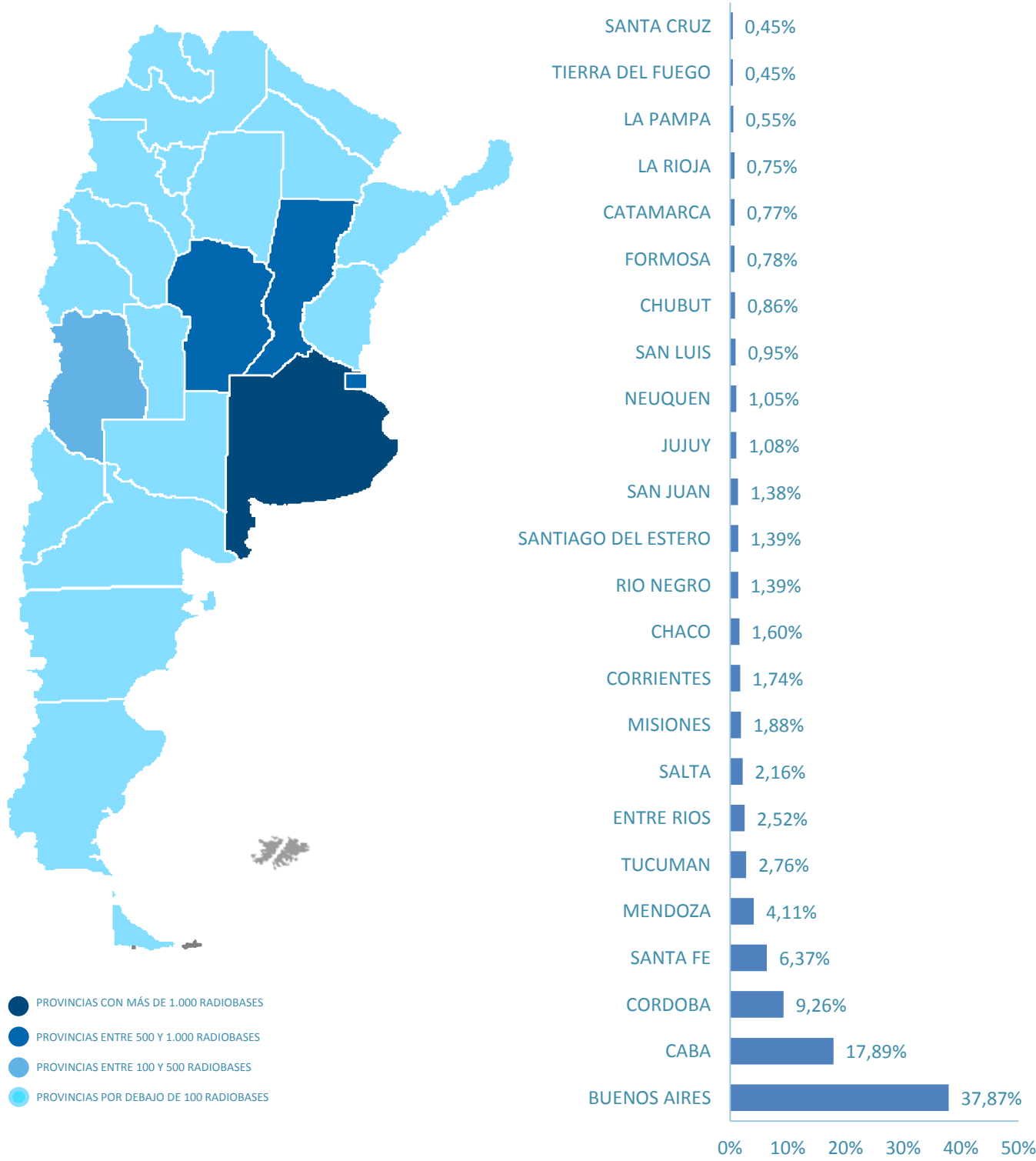


DISTRIBUCION RADIOBASES 4G – MAYO 2017

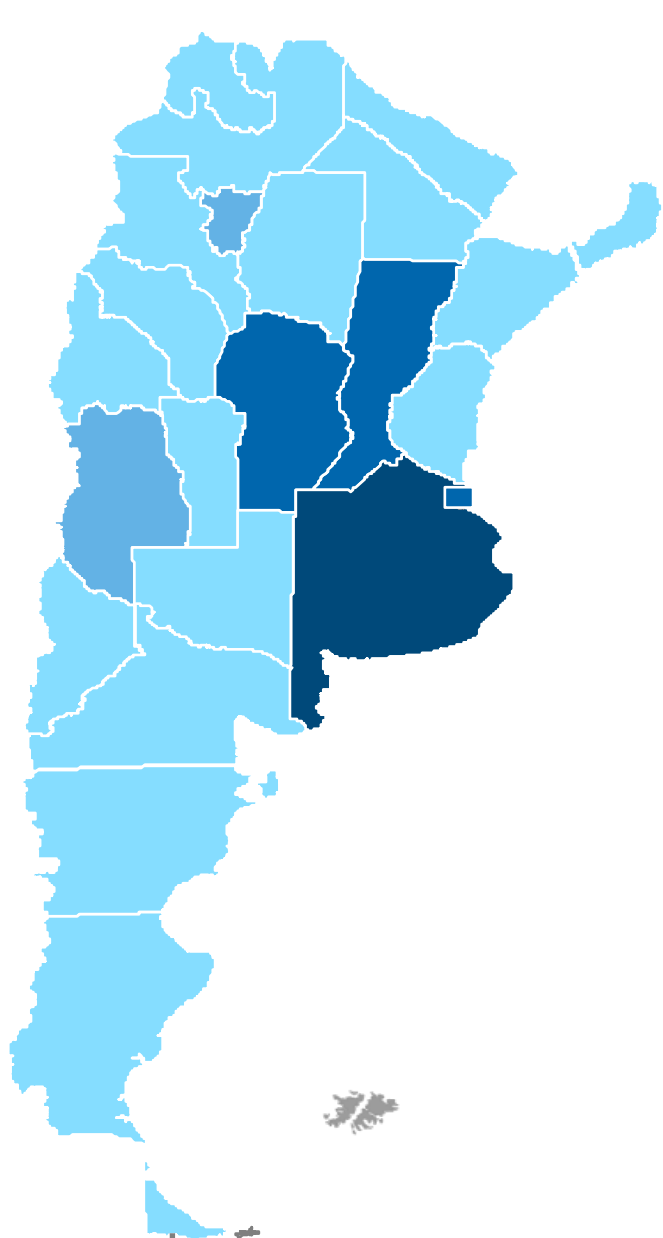


- PROVINCIAS CON MÁS DE 1.000 RADIOBASES
- PROVINCIAS ENTRE 500 Y 1.000 RADIOBASES
- PROVINCIAS ENTRE 100 Y 500 RADIOBASES
- PROVINCIAS POR DEBAJO DE 100 RADIOBASES

DISTRIBUCION RADIOBASES 3G



DISTRIBUCION RADIOBASES 2G



- PROVINCIAS CON MÁS DE 2.000 RADIOBASES
- PROVINCIAS ENTRE 1.000 Y 2.000 RADIOBASES
- PROVINCIAS ENTRE 500 Y 1.000 RADIOBASES
- PROVINCIAS POR DEBAJO DE 500 RADIOBASES

