

INDICADORES

TELECOMUNICACIONES

SANTA CRUZ 2015



RESÚMEN



TELEFONÍA MÓVIL



TELEFONÍA FIJA



INTERNET

PRINCIPALES INDICADORES

	Telefonía Fija	Telefonía Móvil	Acceso Fijo a Internet
Líneas/Accesos	35.332	275.044	25.822
Ingresos (Millones de \$)	135,27	673	159,68
Penetración (Líneas c/100 hab.)	11,03	85,83	8,06
ARPU (\$ por mes x Línea/Acceso)	319,03	203,77	515,32

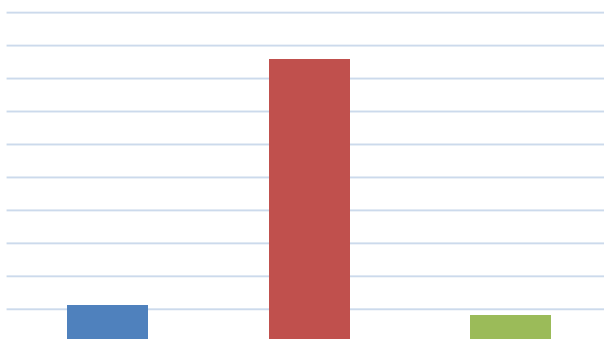
ACCESOS OPERATIVOS



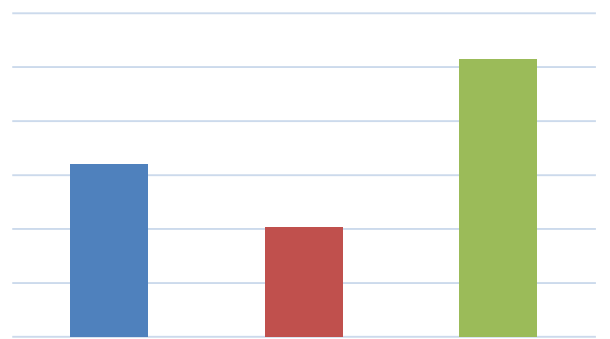
INGRESOS (En Millones de \$)



PENETRACIÓN (Líneas c/ 100 hab.)



ARPU (\$ por mes x Línea/Acceso)



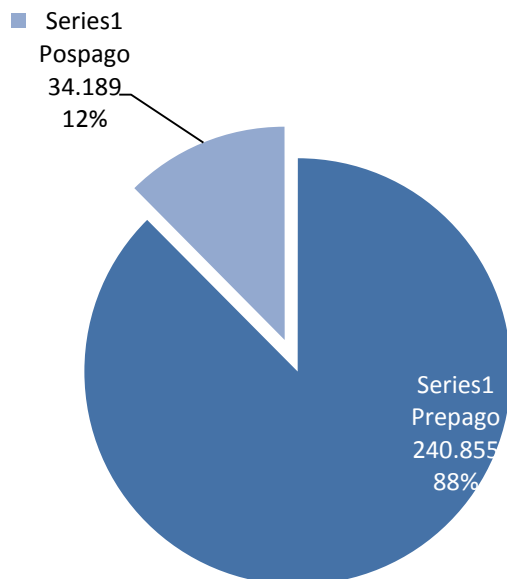
PRINCIPALES INDICADORES

Líneas/Accesos	275.044
Ingresos (Millones de \$)	673
Penetración (Líneas c/100 hab.)	85,83
ARPU (\$ por mes x Línea/Acceso)	203,77

ACCESOS OPERATIVOS

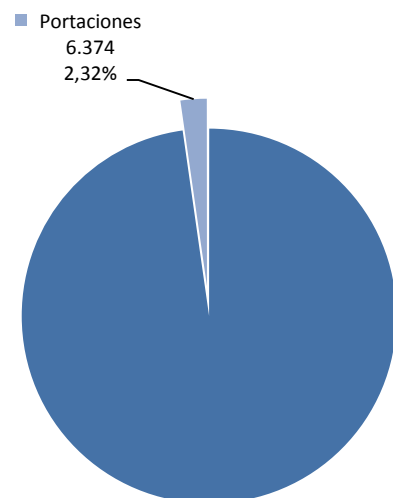
ACCESOS POR MODALIDAD DE PAGO

Prepago	Pospago	Total
240.855	34.189	275.044



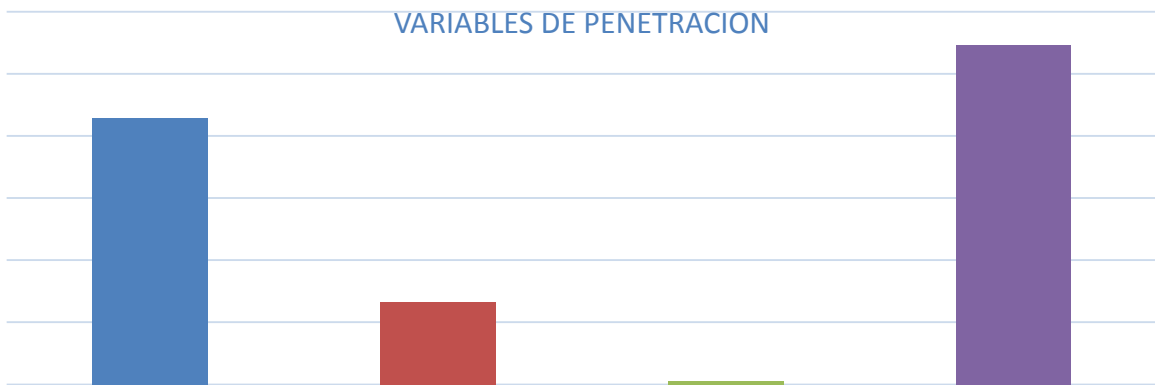
PORTABILIDAD

Portaciones	% sobre accesos
6.374	2,32%



VARIABLES DE PENETRACIÓN

c/100 Hab.	c/10 Viviendas	Por Km2	c/100 habitantes activos
85,83	26,38	1,13	109,15

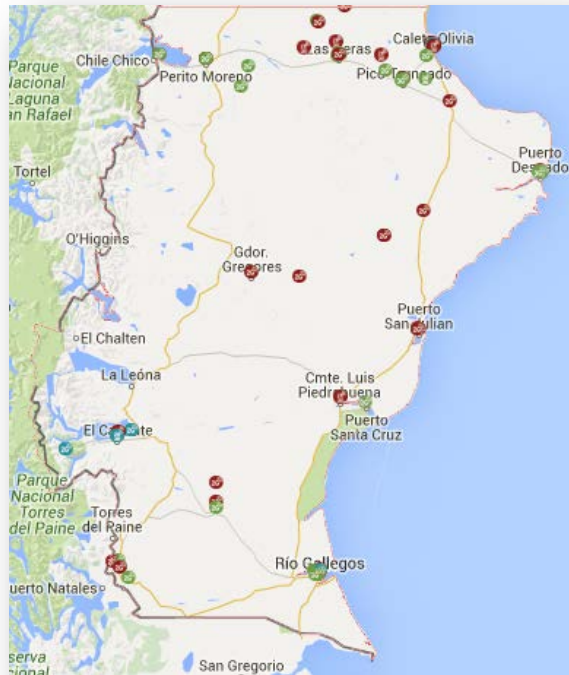


TRÁFICO

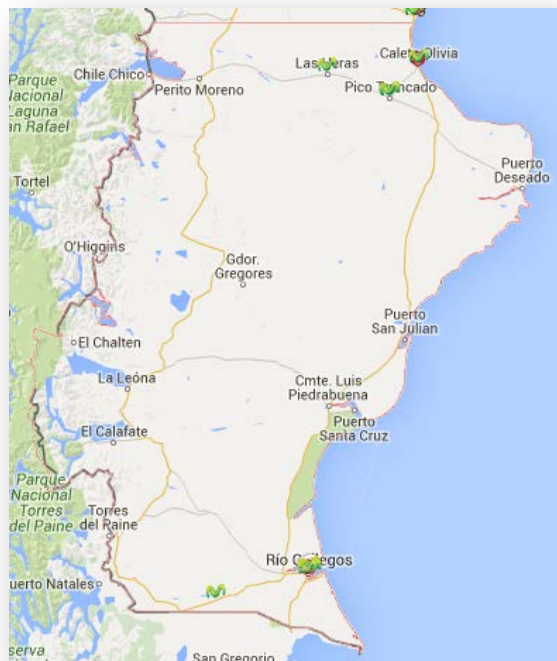
	SMS (*)	Minutos	Llamadas	Mb
TOTAL	280.689.478	317.172.389	145.370.067	231.322.215
Por población activa por mes	92,83	104,89	48,07	76,50
Por población activa por día	3,09	3,50	1,60	2,55



RADIOBASES 2G/3G



RADIOBASES 4G



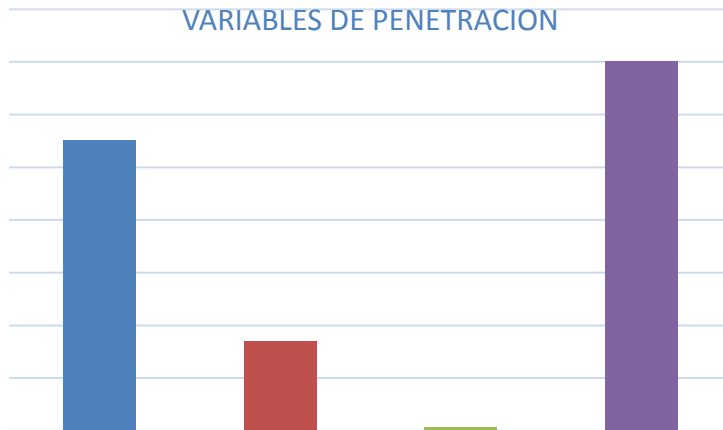


PRINCIPALES INDICADORES

Líneas/Accesos	35.332
Ingresos (Millones de \$)	135
Penetración (Líneas c/100 hab.)	11,03
ARPU (\$ por mes x Línea/Acceso)	319,03

VARIABLES DE PENETRACIÓN

c/100 Hab.	c/10 Viviendas	Por Km2	c/100 habitantes activos
11,03	3,39	0,14	14,02



INFORMACIÓN DE TRÁFICO

	Minutos	Llamadas
TOTAL	87.113	22.966
Por población activa por mes	0,35	0,09
Por población activa por día	0,01	0,00

REFERENCIAS

- La información empleada surge de lo informado por las prestatarias en las declaraciones juradas presentadas en cumplimiento de la Resolución CNC N° 2220/2012, por lo que no se refleja el total de las empresas que se encuentran brindando servicios. A su vez, los datos pueden variar respecto de informes anteriores en virtud de presentaciones rectificatorias.
- Los indicadores relativos a ingresos pueden encontrarse compuestos por algún dato estimado.
- La información de “población” fue elaborada por el INDEC al 2015 en base a datos del Censo 2010, mientras que la “distribución de población” ha sido estimada en base a datos de ese organismo.
- El cuadro “Accesos por velocidad” no refleja la cantidad total de accesos de Internet, toda vez que las categorías consideradas no representan la totalidad de la oferta comercial disponible en el mercado.
- ARPU (Average Revenue Per User o ingresos medios por usuario) es el promedio de ingresos por usuario por prestataria.