

INDICADORES

TELECOMUNICACIONES

NEUQUÉN 2015



RESÚMEN



TELEFONÍA MÓVIL



TELEFONÍA FIJA

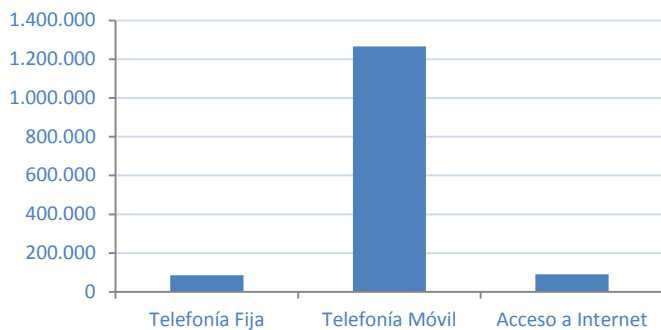


INTERNET

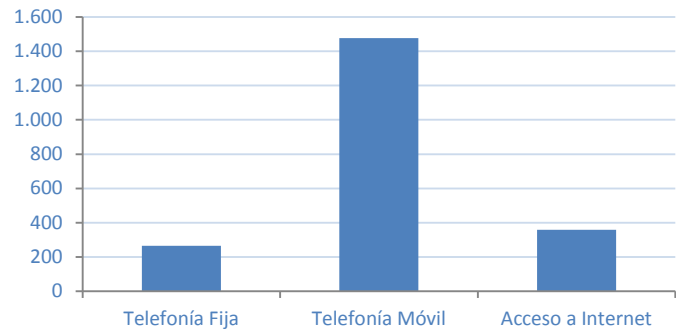
PRINCIPALES INDICADORES

	Telefonía Fija	Telefonía Móvil	Acceso Fijo a Internet
Líneas/Accesos	85.309	1.265.315	91.098
Ingresos (Millones de \$)	265,41	1.476	358,20
Penetración (Líneas c/100 hab.)	13,77	204,17	14,70
ARPU (\$ por mes x Línea/Acceso)	259,26	97,23	327,67

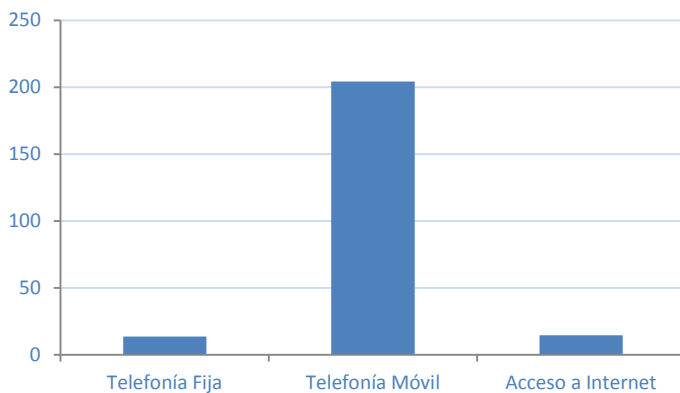
ACCESOS OPERATIVOS



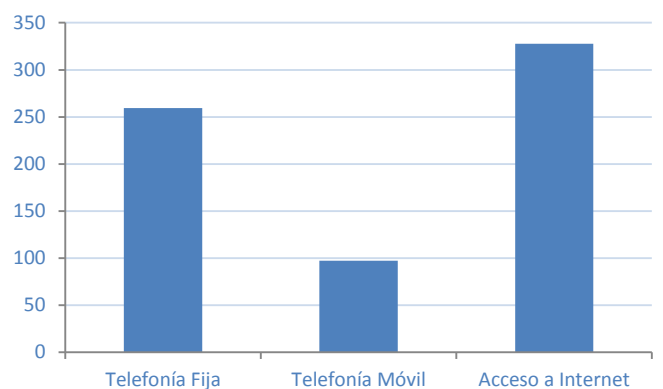
INGRESOS (En Millones de \$)



PENETRACION (Lineas c/ 100 hab.)



ARPU (\$ por mes x Línea/Acceso)



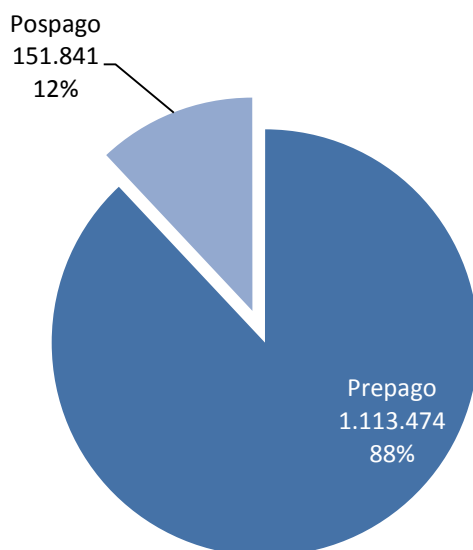
PRINCIPALES INDICADORES

Líneas/Accesos	1.265.315
Ingresos (Millones de \$)	1.476
Penetración (Líneas c/100 hab.)	204,17
ARPU (\$ por mes x Línea/Acceso)	97,23

ACCESOS OPERATIVOS

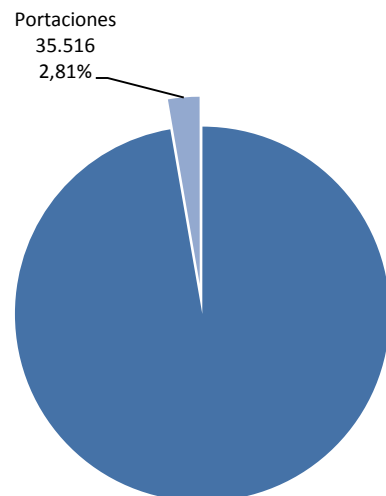
ACCESOS POR MODALIDAD DE PAGO

Prepago	Pospago	Total
1.113.474	151.841	1.265.315



PORTABILIDAD

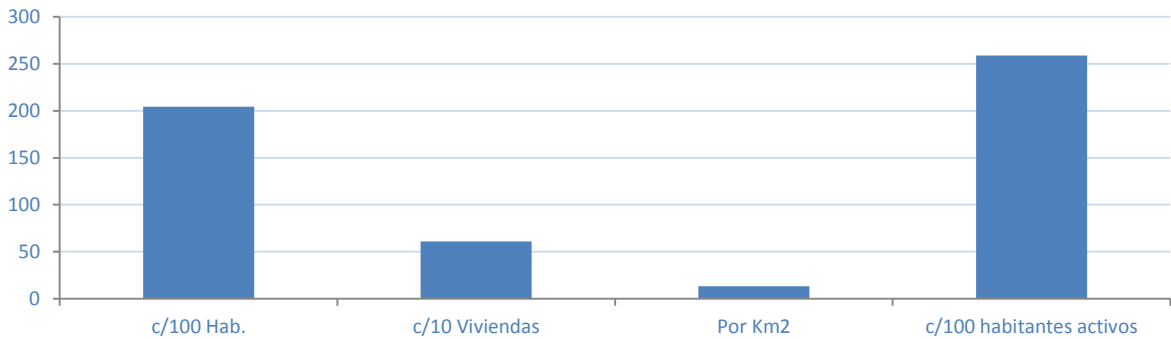
Portaciones	% sobre accesos
35.516	2,81%



VARIABLES DE PENETRACIÓN

c/100 Hab.	c/10 Viviendas	Por Km2	c/100 habitantes activos
204,17	61,05	13,45	258,64

VARIABLES DE PENETRACION



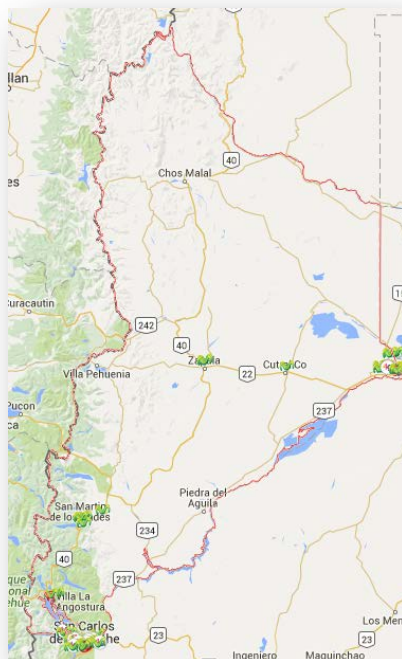
TRÁFICO

	SMS (*)	Minutos	Llamadas	Mb
TOTAL	1.172.560.839	1.525.905.834	729.064.263	858.833.667
Por población activa por mes	199,74	259,93	124,19	146,30
Por población activa por día	6,66	8,66	4,14	4,88

RADIOBASES 2G/3G



RADIOBASES 4G





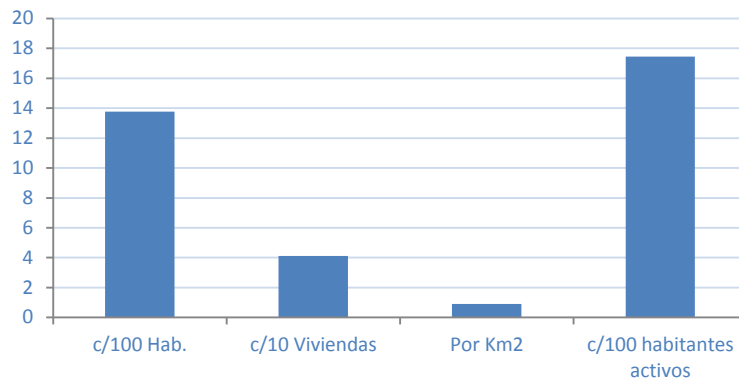
PRINCIPALES INDICADORES

Líneas/Accesos	85.309
Ingresos (Millones de \$)	265
Penetración (Líneas c/100 hab.)	13,77
ARPU (\$ por mes x Línea/Acceso)	259,26

VARIABLES DE PENETRACIÓN

c/100 Hab.	c/10 Viviendas	Por Km2	c/100 habitantes activos
13,77	4,12	0,91	17,44

VARIABLES DE PENETRACION



INFORMACIÓN DE TRÁFICO

	Minutos	Llamadas
TOTAL	239.744	59.351
Por población activa por mes	0,49	0,12
Por población activa por día	0,02	0,00

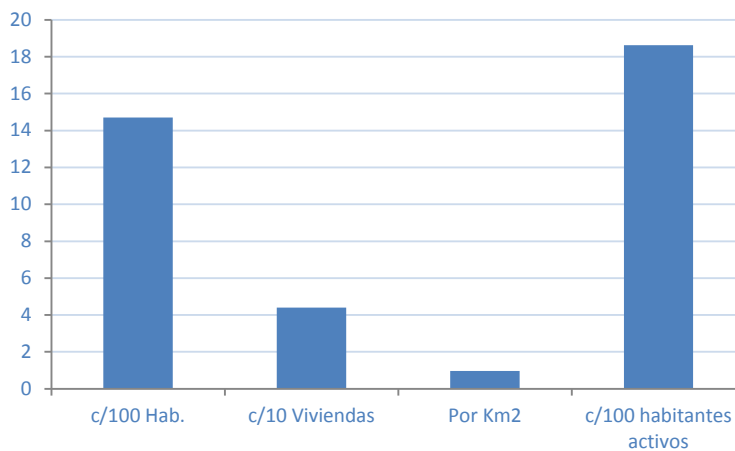
PRINCIPALES INDICADORES

Líneas/Accesos	91.098
Ingresos (Millones de \$)	358
Penetración (Líneas c/100 hab.)	14,70
ARPU (\$ por mes x Línea/Acceso)	327,67

VARIABLES DE PENETRACIÓN

c/100 Hab.	c/10 Viviendas	Por Km2	c/100 habitantes activos
14,70	4,40	0,97	18,62

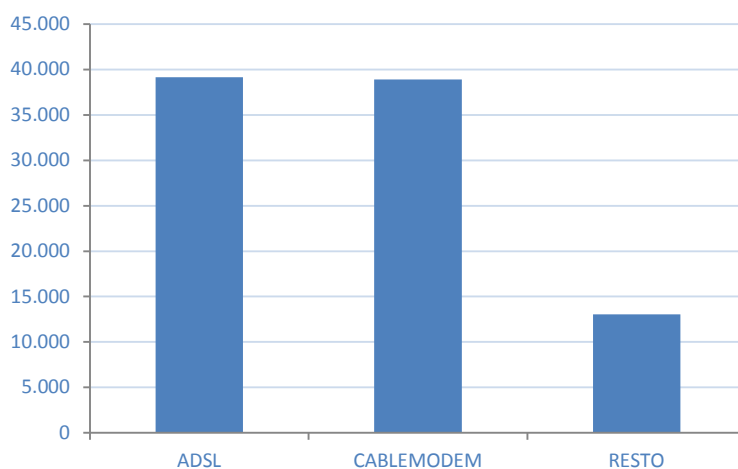
VARIABLES DE PENETRACION



ACCESO POR TECNOLOGÍA

ADSL	CABLEMODEM	DIAL UP	ENLACE	FIBRA OPTICA	OTROS	SATELITAL	WIRELESS
39.145	38.902	945	30	1.048	0	495	10.553

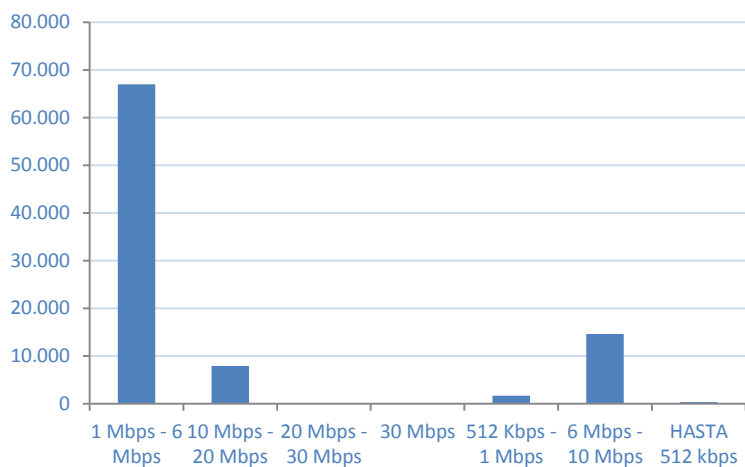
ACCESOS POR TECNOLOGIA



ACCESO POR VELOCIDAD

1 Mbps - 6 Mbps	10 Mbps - 20 Mbps	20 Mbps - 30 Mbps	30 Mbps	512 Kbps - 1 Mbps	6 Mbps - 10 Mbps	HASTA 512 kbps
66.951	7.968	30	166	1.698	14.650	395

ACCESOS POR VELOCIDAD



REFERENCIAS

- La información empleada surge de lo informado por las prestatarias en las declaraciones juradas presentadas en cumplimiento de la Resolución CNC Nº 2220/2012, por lo que no se refleja el total de las empresas que se encuentran brindando servicios. A su vez, los datos pueden variar respecto de informes anteriores en virtud de presentaciones rectificatorias.
- Los indicadores relativos a ingresos pueden encontrarse compuestos por algún dato estimado.
- La información de “población” fue elaborada por el INDEC al 2015 en base a datos del Censo 2010, mientras que la “distribución de población” ha sido estimada en base a datos de ese organismo.
- El cuadro “Accesos por velocidad” no refleja la cantidad total de accesos de Internet, toda vez que las categorías consideradas no representan la totalidad de la oferta comercial disponible en el mercado.
- ARPU (Average Revenue Per User o ingresos medios por usuario) es el promedio de ingresos por usuario por prestataria.