

INDICADORES

TELECOMUNICACIONES

BUENOS AIRES 2015



RESÚMEN



TELEFONÍA MÓVIL



TELEFONÍA FIJA

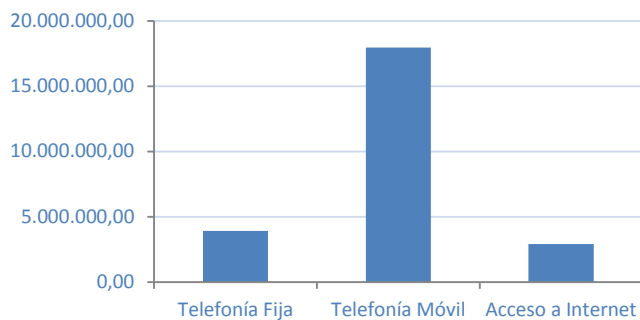


INTERNET

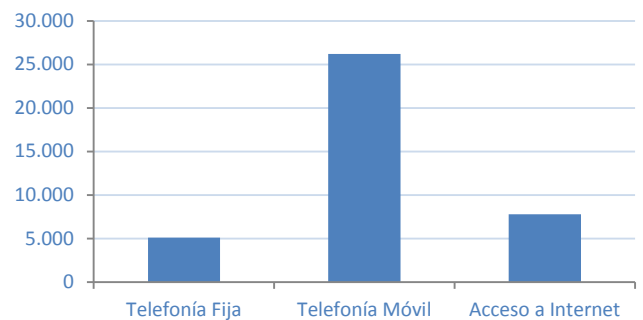
PRINCIPALES INDICADORES

	Telefonía Fija	Telefonía Móvil	Acceso Fijo a Internet
Líneas/Accesos	3.910.495	17.971.327	2.906.406
Ingresos (Millones de \$)	5.117,80	26.200	7.785,58
Penetración (Líneas c/100 hab.)	64,95	107,87	17,45
ARPU (\$ por mes x Línea/Accesp)	109,06	121,49	223,23

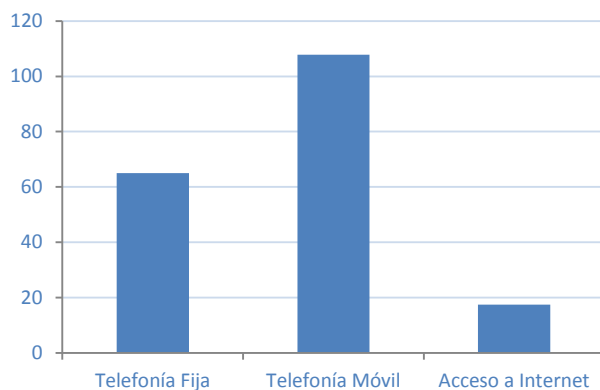
ACCESOS OPERATIVOS



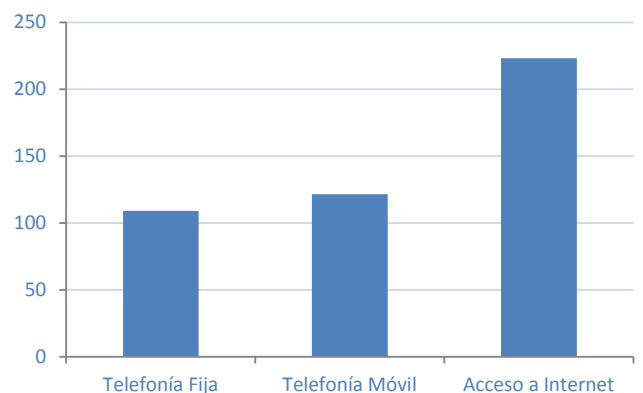
INGRESOS (En Millones de \$)



PENETRACION (Lineas c/ 100 hab.)



ARPU (\$ por mes x Línea/Acceso)



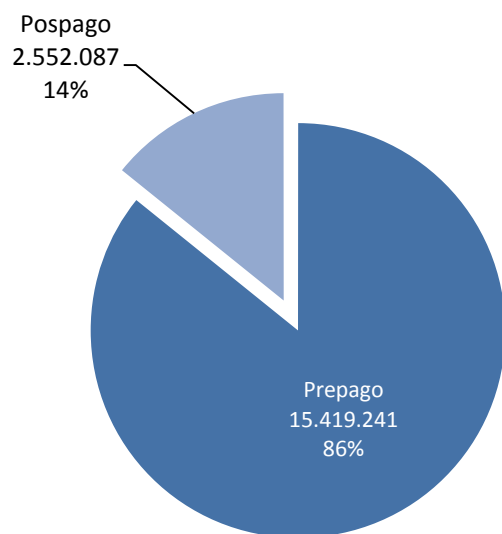
PRINCIPALES INDICADORES

Líneas/Accesos	17.971.327
Ingresos (Millones de \$)	26.200
Penetración (Líneas c/100 hab.)	107,87
ARPU (\$ por mes x Línea/Acceso)	121,49

ACCESOS OPERATIVOS

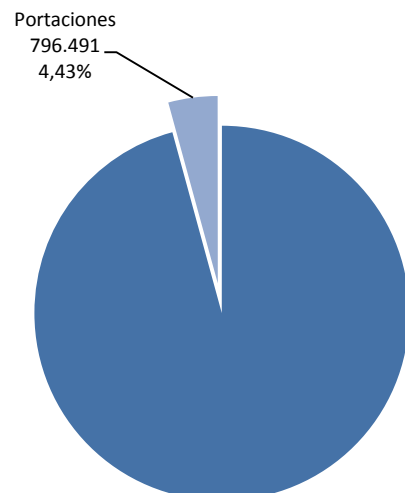
ACCESOS POR MODALIDAD DE PAGO

Prepago	Pospago	Total
15.419.241	2.552.087	17.971.327



PORTABILIDAD

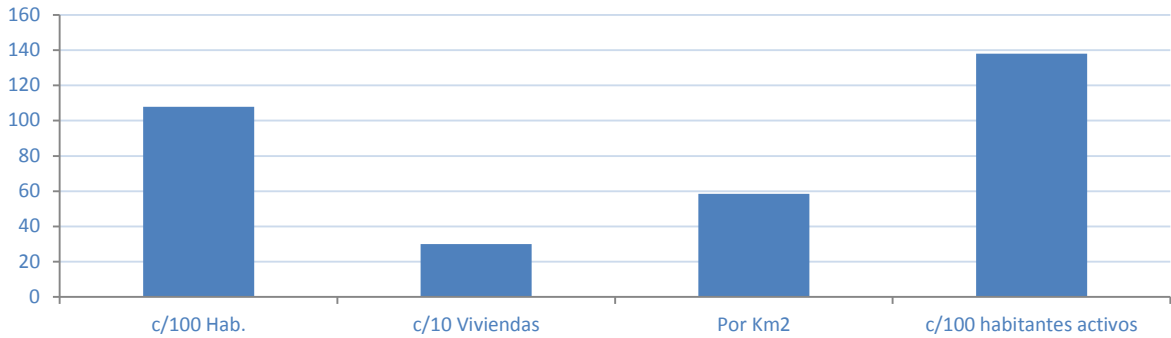
Portaciones	% sobre accesos
796.491	4,43%



VARIABLES DE PENETRACIÓN

c/100 Hab.	c/10 Viviendas	Por Km2	c/100 habitantes activos
107,87	30,06	58,43	137,95

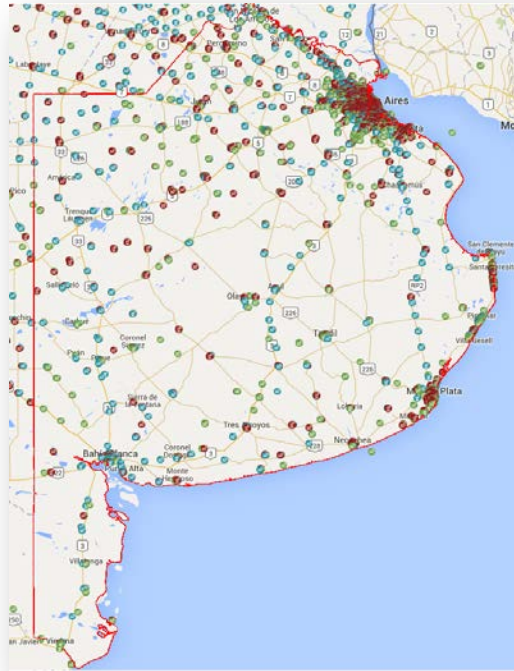
VARIABLES DE PENETRACION



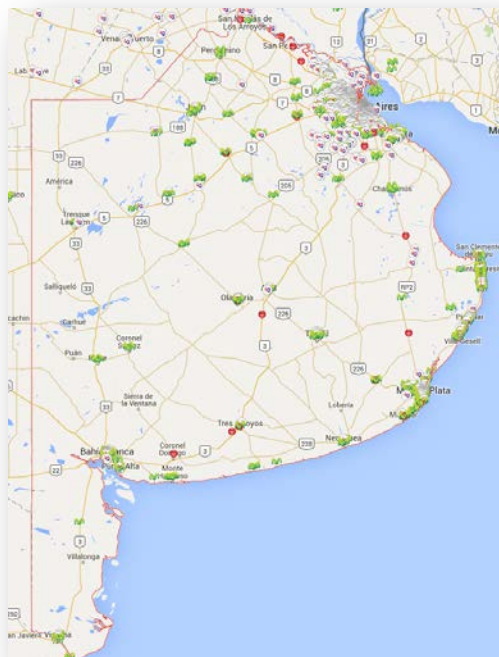
TRÁFICO

	SMS (*)	Minutos	Llamadas	Mb
TOTAL	12.685.879.400	18.682.745.982	9.998.008.414	21.228.218.292
Por población activa por mes	1.262,96	1.859,99	995,37	2.113,41
Por población activa por día	42,10	62,00	33,18	70,45

RADIOBASES 2G/3G



RADIOBASES 4G





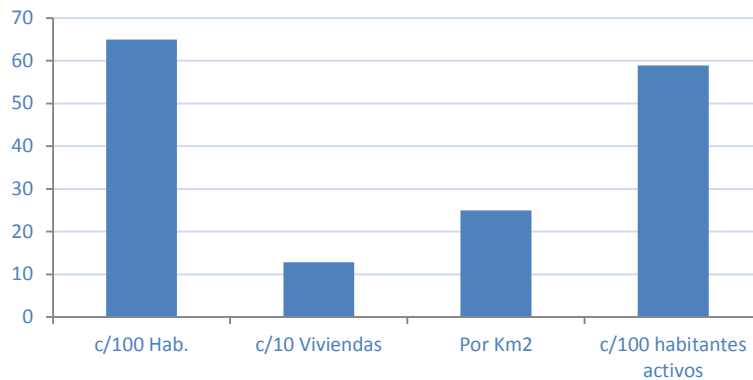
PRINCIPALES INDICADORES

Líneas/Accesos	3.910.495
Ingresos (Millones de \$)	5.118
Penetración (Líneas c/100 hab.)	64,95
ARPU (\$ por mes x Línea/Acceso)	109,06

VARIABLES DE PENETRACIÓN

c/100 Hab.	c/10 Viviendas	Por Km2	c/100 habitantes activos
64,95	12,84	24,95	58,91

VARIABLES DE PENETRACION



INFORMACIÓN DE TRÁFICO

	Minutos	Llamadas
TOTAL	14.611.844	3.169.818
Por población activa por mes	0,09	0,02
Por población activa por día	0,00	0,00

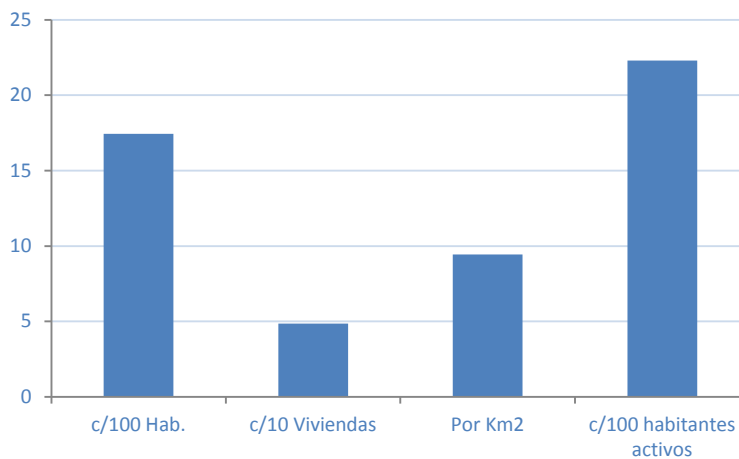
PRINCIPALES INDICADORES

Líneas/Accesos	2.906.406
Ingresos (Millones de \$)	7.786
Penetración (Líneas c/100 hab.)	17,45
ARPU (\$ por mes x Línea/Acceso)	223,23

VARIABLES DE PENETRACIÓN

c/100 Hab.	c/10 Viviendas	Por Km2	c/100 habitantes activos
17,45	4,86	9,45	22,31

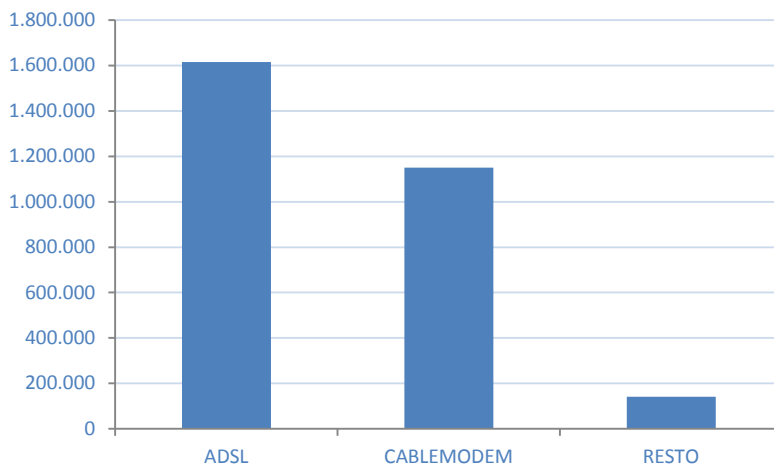
VARIABLES DE PENETRACION



ACCESO POR TECNOLOGÍA

ADSL	CABLEMODEM	DIAL UP	ENLACE	FIBRA OPTICA	OTROS	SATELITAL	WIRELESS
1.614.661	1.149.933	12.464	902	18.758	83.511	9.641	16.536

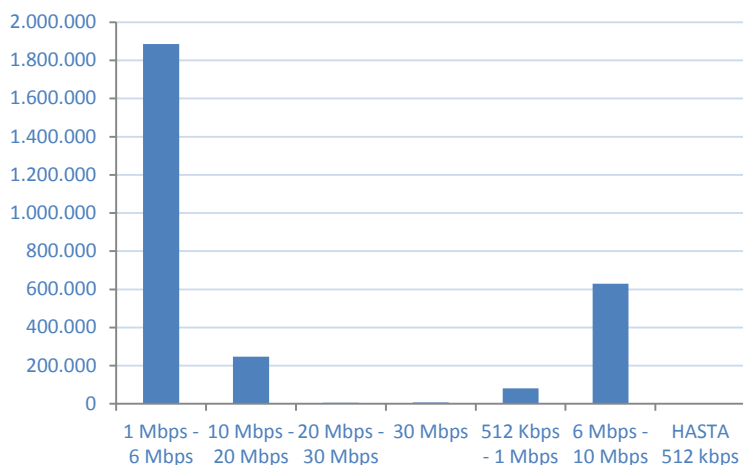
ACCESOS POR TECNOLOGIA



ACCESO POR VELOCIDAD

1 Mbps - 6 Mbps	10 Mbps - 20 Mbps	20 Mbps - 30 Mbps	30 Mbps	512 Kbps - 1 Mbps	6 Mbps - 10 Mbps	HASTA 512 kbps
1.886.239	247.128	5.041	8.136	81.542	629.631	4.027

ACCESOS POR VELOCIDAD



REFERENCIAS

- La información empleada surge de lo informado por las prestatarias en las declaraciones juradas presentadas en cumplimiento de la Resolución CNC N° 2220/2012, por lo que no se refleja el total de las empresas que se encuentran brindando servicios. A su vez, los datos pueden variar respecto de informes anteriores en virtud de presentaciones rectificatorias.
- Los indicadores relativos a ingresos pueden encontrarse compuestos por algún dato estimado.
- La información de “población” fue elaborada por el INDEC al 2015 en base a datos del Censo 2010, mientras que la “distribución de población” ha sido estimada en base a datos de ese organismo.
- El cuadro “Accesos por velocidad” no refleja la cantidad total de accesos de Internet, toda vez que las categorías consideradas no representan la totalidad de la oferta comercial disponible en el mercado.
- ARPU (Average Revenue Per User o ingresos medios por usuario) es el promedio de ingresos por usuario por prestataria.