

INDICADORES

# TELECOMUNICACIONES

SANTA FE 2015



RESÚMEN



TELEFONÍA MÓVIL



TELEFONÍA FIJA

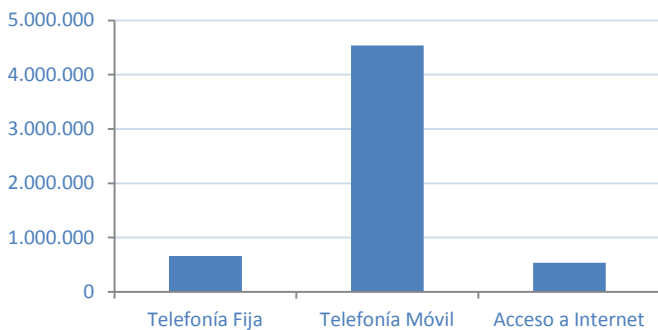


INTERNET

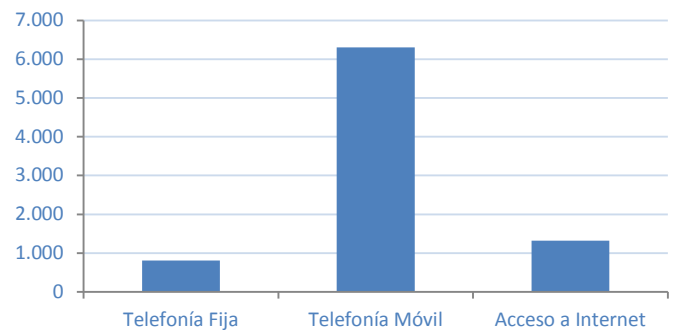
## PRINCIPALES INDICADORES

	Telefonía Fija	Telefonía Móvil	Acceso Fijo a Internet
Líneas/Accesos	661.134	4.539.817	536.011
Ingresos (Millones de \$)	808,97	6.301	1.323
Penetración (Líneas c/100 hab.)	19,46	133,62	15,78
ARPU (\$ por mes x Línea/Acceso)	101,97	115,66	205,69

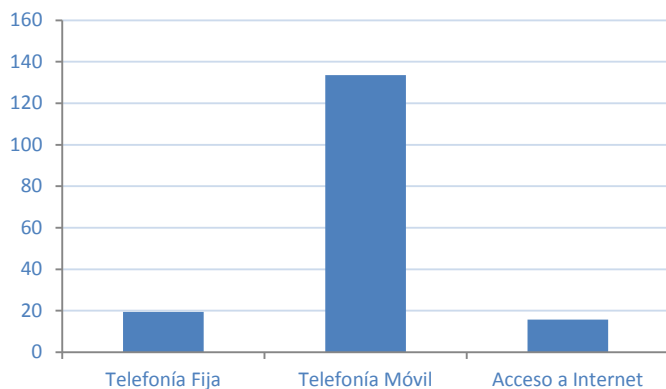
### ACCESOS OPERATIVOS



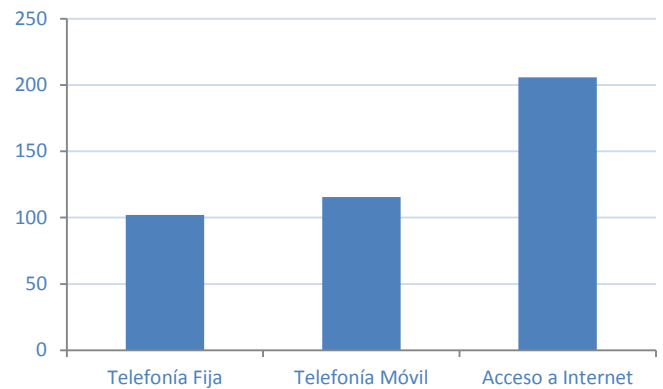
### INGRESOS (En Millones de \$)



### PENETRACION (Lineas c/ 100 hab.)



### ARPU (\$ por mes x Línea/Acceso)



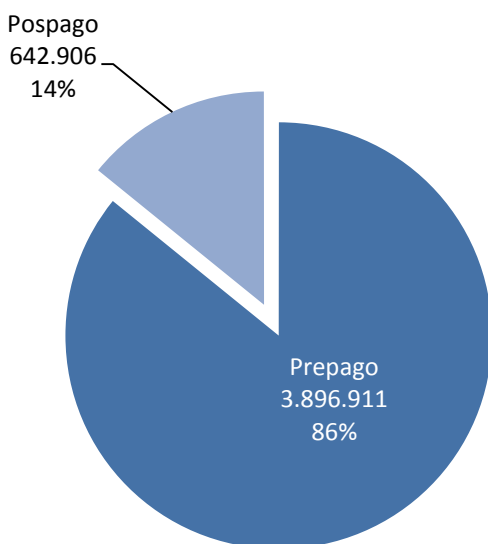
## PRINCIPALES INDICADORES

Líneas/Accesos	<b>4.539.817</b>
Ingresos (Millones de \$)	<b>6.301</b>
Penetración (Líneas c/100 hab.)	<b>133,62</b>
ARPU (\$ por mes x Línea/Acceso)	<b>115,66</b>

## ACCESOS OPERATIVOS

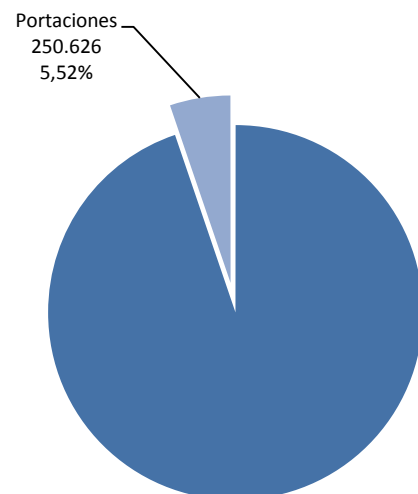
### ACCESOS POR MODALIDAD DE PAGO

Prepago	Pospago	Total
3.896.911	642.906	4.539.817



### PORTABILIDAD

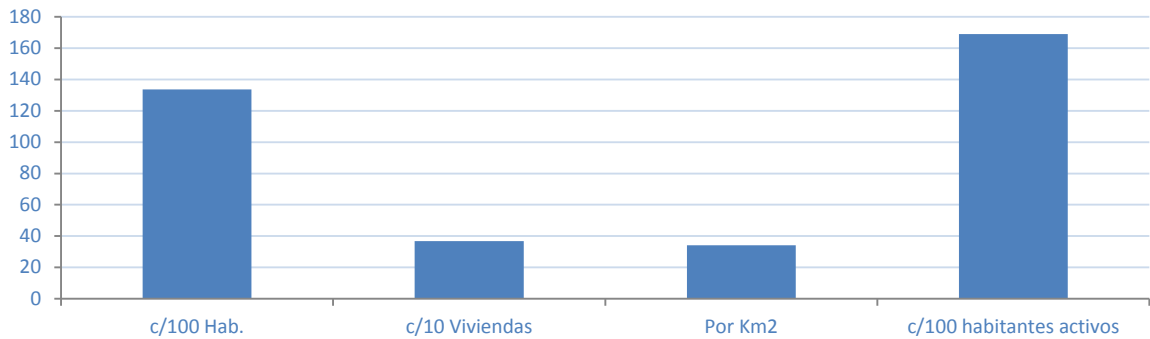
Portaciones	% sobre accesos
250.626	5,52%



## VARIABLES DE PENETRACIÓN

c/100 Hab.	c/10 Viviendas	Por Km2	c/100 habitantes activos
133,62	36,73	34,13	168,90

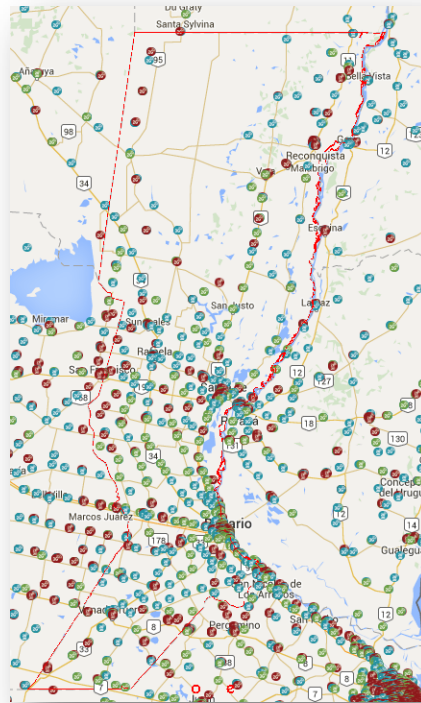
### VARIABLES DE PENETRACION



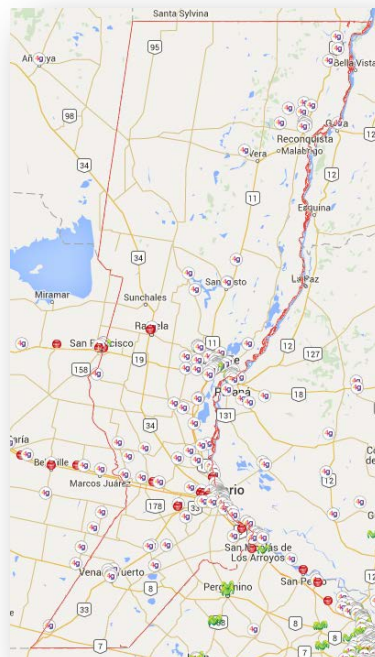
## TRÁFICO

	SMS (*)	Minutos	Llamadas	Mb
TOTAL	3.734.486.159	4.533.631.053	2.870.666.790	6.232.542.683
Por población activa por mes	115,78	140,56	89,00	193,23
Por población activa por día	3,86	4,69	2,97	6,44

## RADIOBASES 2G/3G



## RADIOBASES 4G





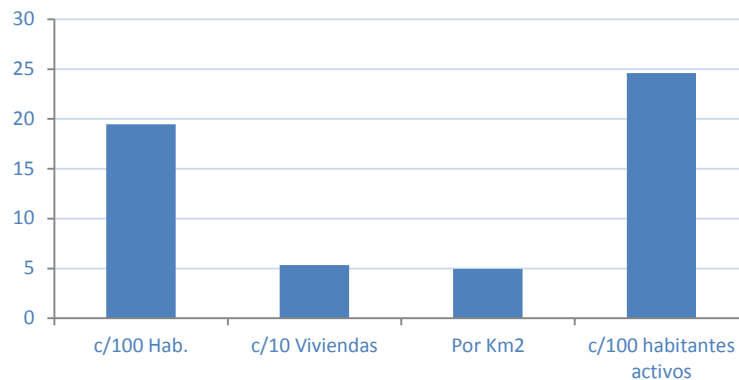
## PRINCIPALES INDICADORES

Líneas/Accesos	<b>661.134</b>
Ingresos (Millones de \$)	<b>809</b>
Penetración (Líneas c/100 hab.)	<b>19,46</b>
ARPU (\$ por mes x Línea/Acceso)	<b>101,97</b>

## VARIABLES DE PENETRACIÓN

c/100 Hab.	c/10 Viviendas	Por Km2	c/100 habitantes activos
19,46	5,35	4,97	24,60

## VARIABLES DE PENETRACION



## INFORMACIÓN DE TRÁFICO

	Minutos	Llamadas
<b>TOTAL</b>	<b>1.296.924</b>	<b>673.030</b>
Por población activa por mes	0,48	0,25
Por población activa por día	0,02	0,01

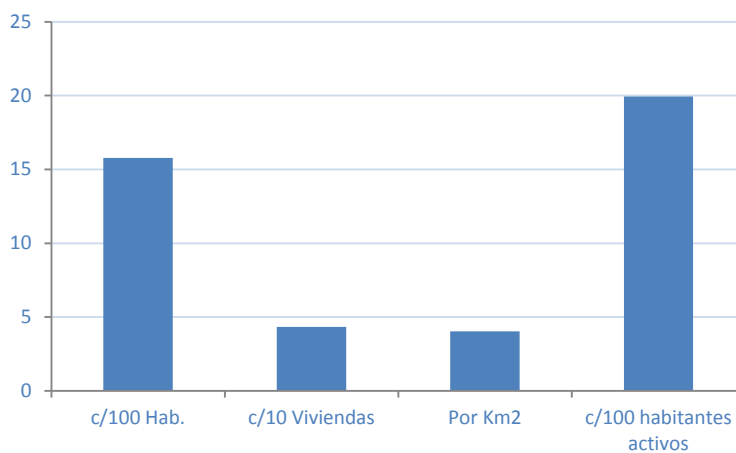
## PRINCIPALES INDICADORES

Líneas/Accesos	<b>536.011</b>
Ingresos (Millones de \$)	<b>1.323</b>
Penetración (Líneas c/100 hab.)	<b>15,78</b>
ARPU (\$ por mes x Línea/Acceso)	<b>205,69</b>

## VARIABLES DE PENETRACIÓN

c/100 Hab.	c/10 Viviendas	Por Km2	c/100 habitantes activos
15,78	4,34	4,03	19,94

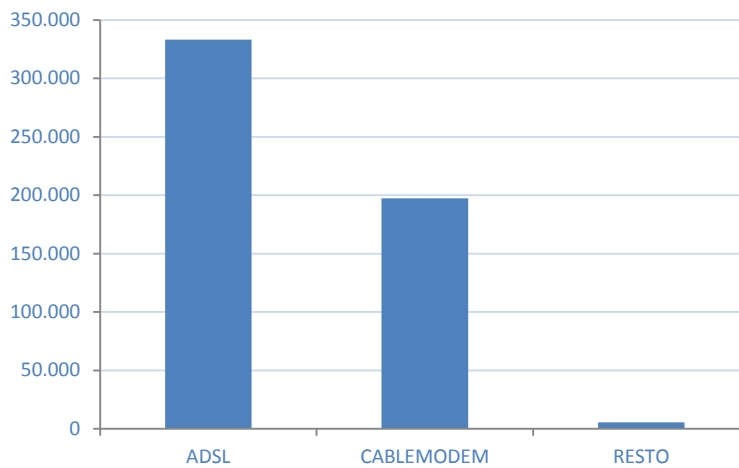
## VARIABLES DE PENETRACION



## ACCESO POR TECNOLOGÍA

ADSL	CABLEMODEM	DIAL UP	ENLACE	FIBRA OPTICA	OTROS	SATELITAL	WIRELESS
333.280	197.286	534	96	1.548	790	5	2.472

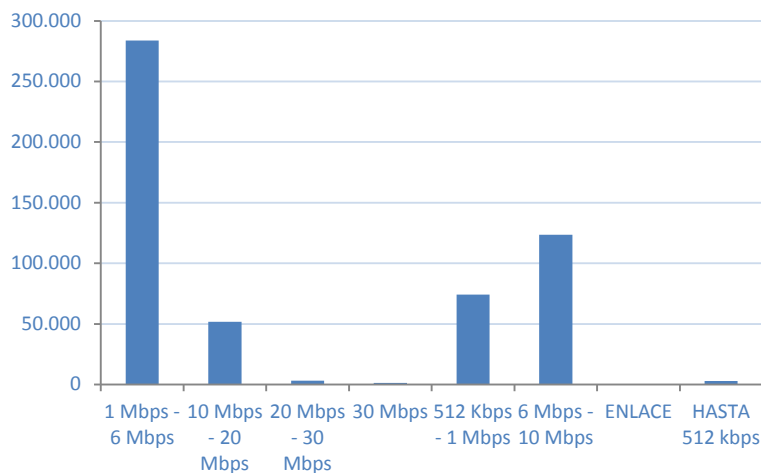
### ACCESOS POR TECNOLOGIA



## ACCESO POR VELOCIDAD

1 Mbps - 6 Mbps	10 Mbps - 20 Mbps	20 Mbps - 30 Mbps	30 Mbps	512 Kbps - 1 Mbps	6 Mbps - 10 Mbps	HASTA 512 kbps
283.841	51.638	3.183	1.184	74.106	123.610	2.767

### ACCESOS POR VELOCIDAD





## REFERENCIAS

---

- La información empleada surge de lo informado por las prestatarias en las declaraciones juradas presentadas en cumplimiento de la Resolución CNC Nº 2220/2012, por lo que no se refleja el total de las empresas que se encuentran brindando servicios. A su vez, los datos pueden variar respecto de informes anteriores en virtud de presentaciones rectificatorias.
- Los indicadores relativos a ingresos pueden encontrarse compuestos por algún dato estimado.
- La información de “población” fue elaborada por el INDEC al 2015 en base a datos del Censo 2010, mientras que la “distribución de población” ha sido estimada en base a datos de ese organismo.
- El cuadro “Accesos por velocidad” no refleja la cantidad total de accesos de Internet, toda vez que las categorías consideradas no representan la totalidad de la oferta comercial disponible en el mercado.
- ARPU (Average Revenue Per User o ingresos medios por usuario) es el promedio de ingresos por usuario por prestataria.