

INDICADORES

TELECOMUNICACIONES

TUCUMÁN 2015



RESÚMEN



TELEFONÍA MÓVIL



TELEFONÍA FIJA

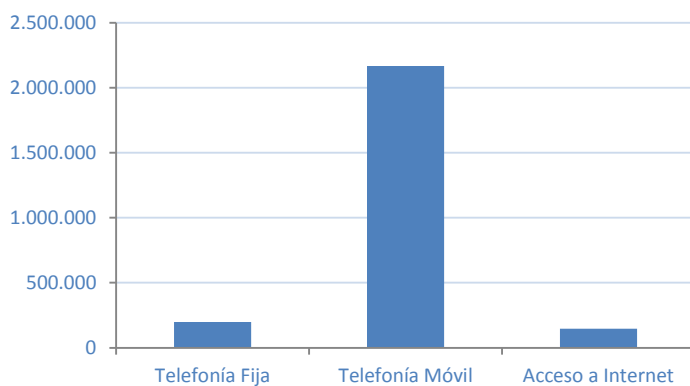


INTERNET

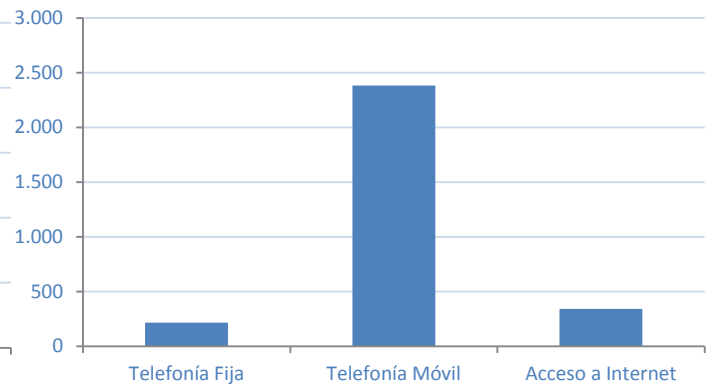
PRINCIPALES INDICADORES

	Telefonía Fija	Telefonía Móvil	Acceso Fijo a Internet
Líneas/Accesos	198.419	2.168.318	145.902
Ingresos (Millones de \$)	216,60	2.383,05	342,31
Penetración (Líneas c/100 hab.)	12,46	136,13	9,16
ARPU (\$ por mes x Línea/Acceso)	90,97	91,59	195,51

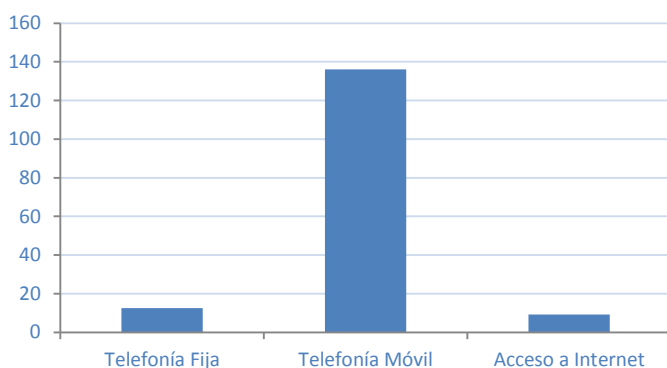
ACCESOS OPERATIVOS



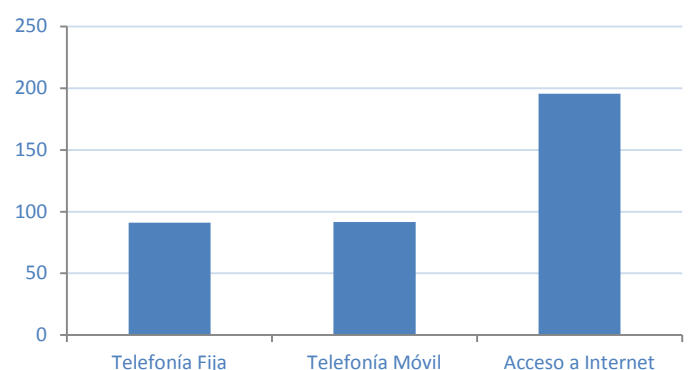
INGRESOS (En Millones de \$)



PENETRACIÓN (Líneas c/ 100 hab.)



ARPU (\$ por mes x Línea/Acceso)



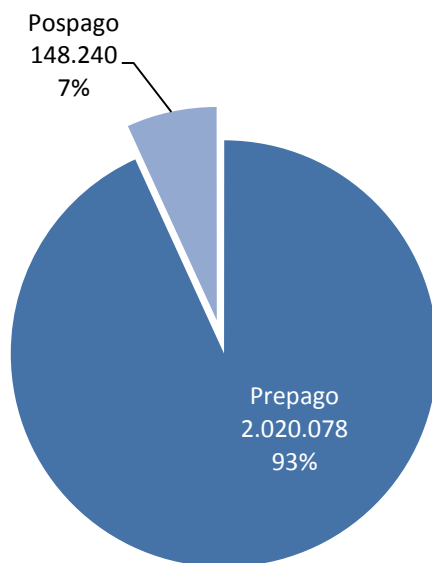
PRINCIPALES INDICADORES

Líneas/Accesos	2.168.318
Ingresos (Millones de \$)	2.383
Penetración (Líneas c/100 hab.)	136,13
ARPU (\$ por mes x Línea/Acceso)	91,59

ACCESOS OPERATIVOS

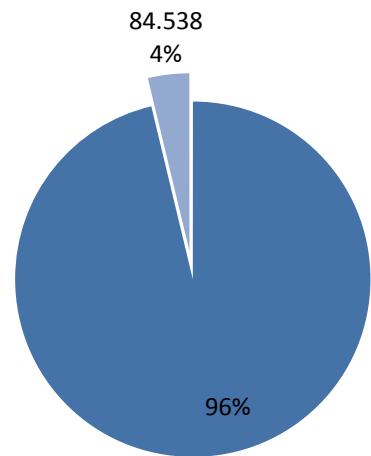
ACCESOS POR MODALIDAD DE PAGO

Prepago	Pospago	Total
2.020.078	148.240	2.168.318



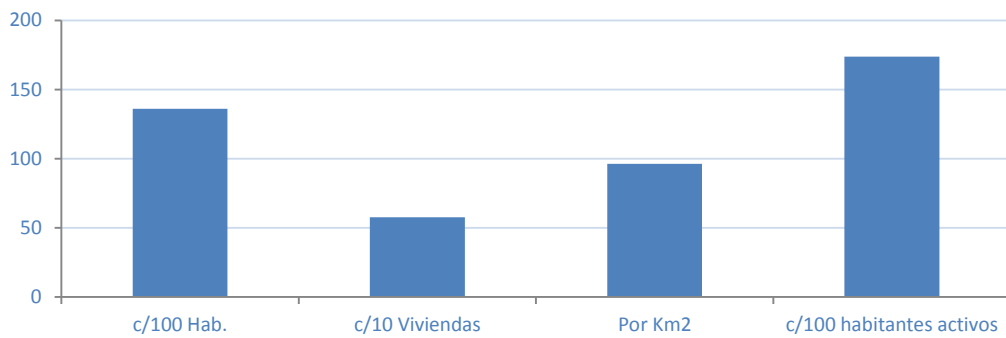
PORTABILIDAD

Portaciones	% sobre accesos
84.538	3,90%



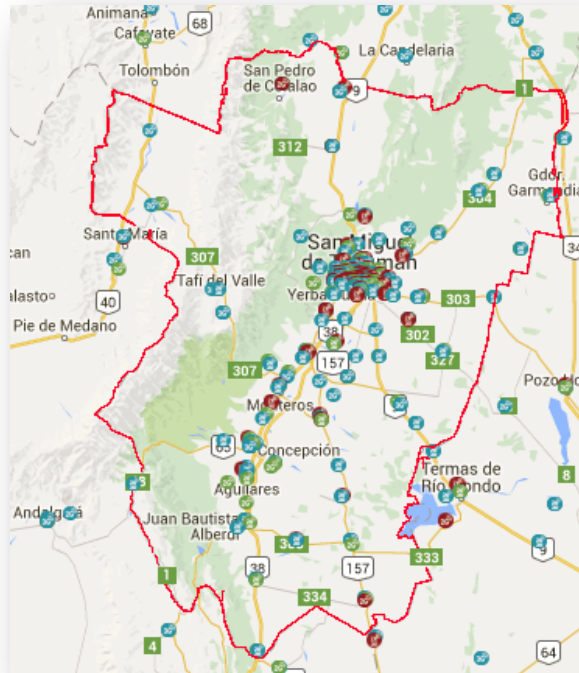
VARIABLES DE PENETRACIÓN

c/100 Hab.	c/10 Viviendas	Por Km2	c/100 habitantes activos
136,13	57,73	96,27	173,91

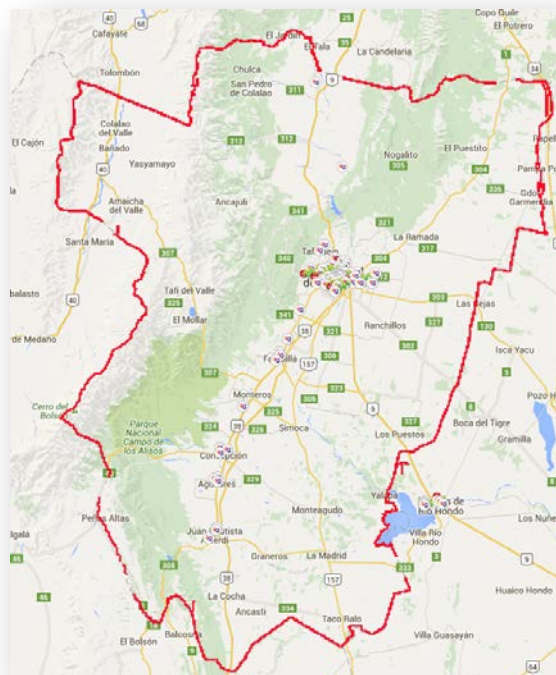
VARIABLES DE PENETRACIÓN

TRÁFICO

	SMS (*)	Minutos	Llamadas	Mb
TOTAL	1.782.991.726	2.226.764.181	1.354.826.499	3.200.892.671
Por población activa por mes	119,17	148,83	90,55	213,94
Por población activa por día	3,97	4,96	3,02	7,13

RADIOBASES 2G/3G



RADIOBASES 4G





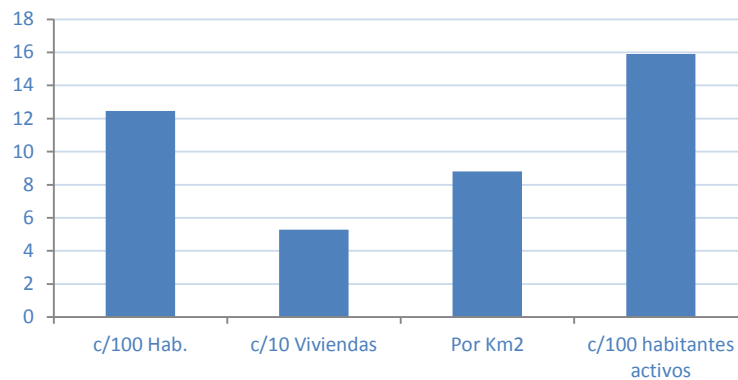
PRINCIPALES INDICADORES

Líneas/Accesos	198.419
Ingresos (Millones de \$)	217
Penetración (Líneas c/100 hab.)	12,46
ARPU (\$ por mes x Línea/Acceso)	90,97

VARIABLES DE PENETRACIÓN

c/100 Hab.	c/10 Viviendas	Por Km2	c/100 habitantes activos
12,46	5,28	8,81	15,91

VARIABLES DE PENETRACIÓN



INFORMACIÓN DE TRÁFICO

	Minutos	Llamadas
TOTAL	379.059.020	193.847.241
Por población activa por mes	25,34	12,96
Por población activa por día	0,84	0,43

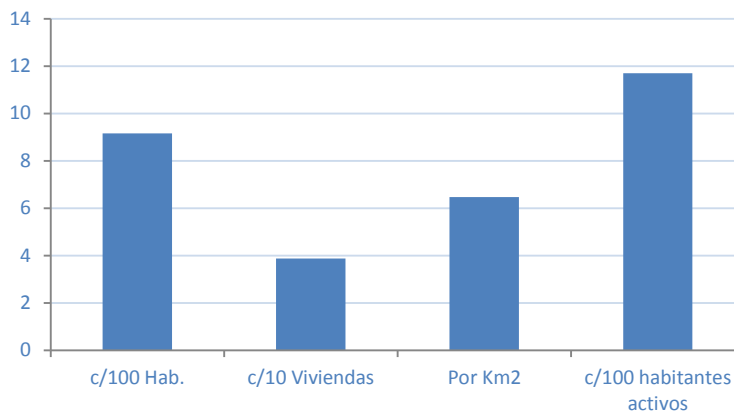
PRINCIPALES INDICADORES

Líneas/Accesos	145.902
Ingresos (Millones de \$)	342
Penetración (Líneas c/100 hab.)	9,16
ARPU (\$ por mes x Línea/Acceso)	195,51

VARIABLES DE PENETRACIÓN

c/100 Hab.	c/10 Viviendas	Por Km2	c/100 habitantes activos
9,16	3,88	6,48	11,70

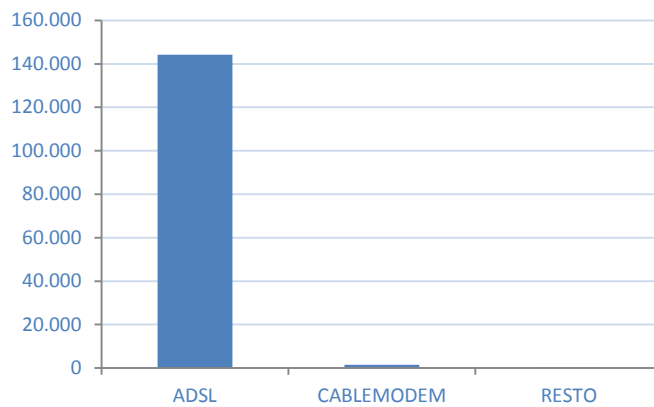
VARIABLES DE PENETRACIÓN



ACCESO POR TECNOLOGÍA

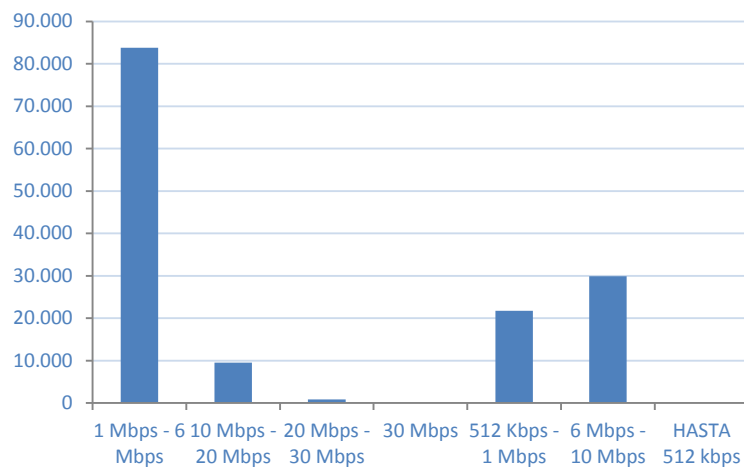
ADSL	CABLEMODEM	DIAL UP	ENLACE	FIBRA OPTICA	OTROS	SATELITAL	WIRELESS
144.188	1.538	42	0	116	2	2	14

ACCESOS POR TECNOLOGÍA



1 Mbps - 6 Mbps	10 Mbps - 20 Mbps	20 Mbps - 30 Mbps	30 Mbps	512 Kbps - 1 Mbps	6 Mbps - 10 Mbps	HASTA 512 kbps
83.800	9.507	837	0	21.800	29.942	11

ACCESOS POR VELOCIDAD



REFERENCIAS

- La información empleada surge de lo informado por las prestatarias en las declaraciones juradas presentadas en cumplimiento de la Resolución CNC Nº 2220/2012, por lo que no se refleja el total de las empresas que se encuentran brindando servicios. A su vez, los datos pueden variar respecto de informes anteriores en virtud de presentaciones rectificatorias.
- Los indicadores relativos a ingresos pueden encontrarse compuestos por algún dato estimado.
- La información de “población” fue elaborada por el INDEC al 2015 en base a datos del Censo 2010, mientras que la “distribución de población” ha sido estimada en base a datos de ese organismo.
- El cuadro “Accesos por velocidad” no refleja la cantidad total de accesos de Internet, toda vez que las categorías consideradas no representan la totalidad de la oferta comercial disponible en el mercado.
- ARPU (Average Revenue Per User o ingresos medios por usuario) es el promedio de ingresos por usuario por prestataria.