

INDICADORES

TELECOMUNICACIONES

JUJUY 2015



RESÚMEN



TELEFONÍA MÓVIL



TELEFONÍA FIJA

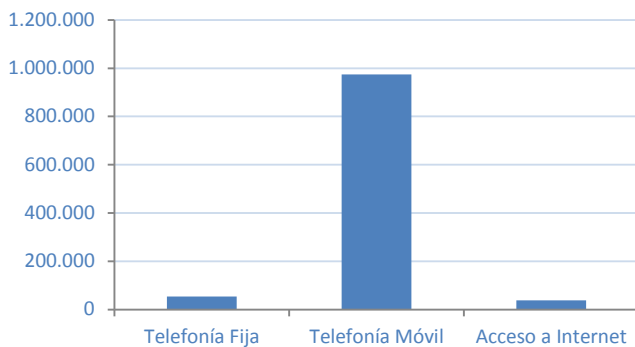


INTERNET

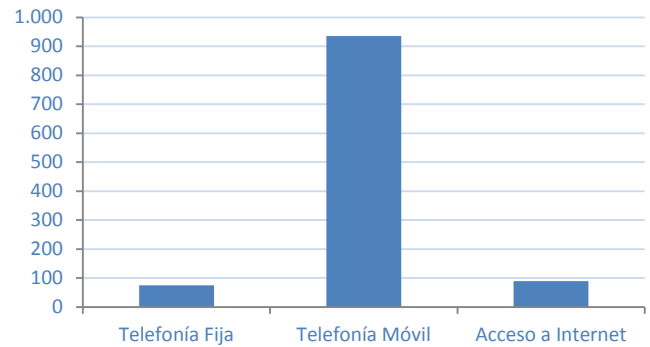
PRINCIPALES INDICADORES

	Telefonía Fija	Telefonía Móvil	Acceso Fijo a Internet
Líneas/Accesos	53.734	974.004	37.632
Ingresos (Millones de \$)	75,14	935,52	89,47
Penetración (Líneas c/100 hab.)	7,38	133,83	5,17
ARPU (\$ por mes x Línea/Acceso)	116,54	80,04	198,12

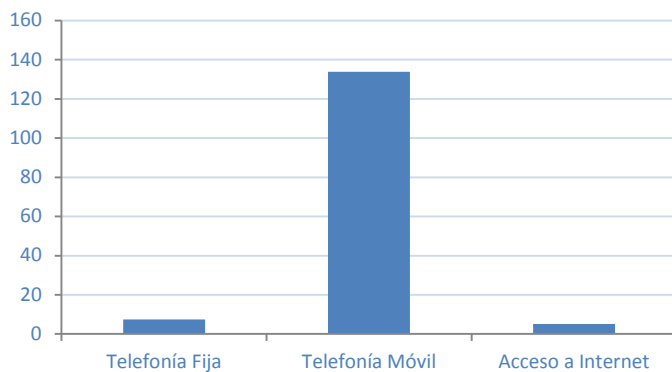
LÍNEA/ACCESOS OPERATIVOS



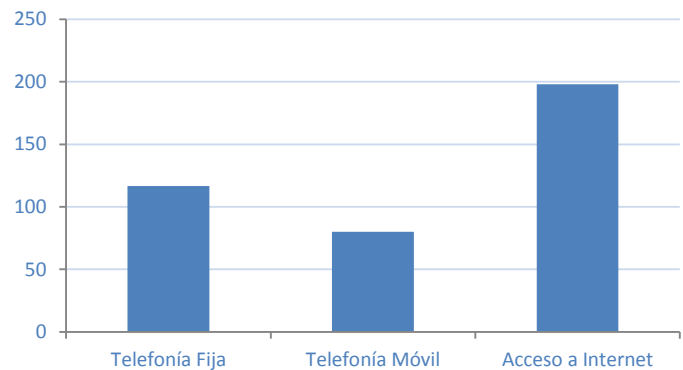
INGRESOS (En Millones de \$)



PENETRACIÓN (Líneas c/ 100 hab.)



ARPU (\$ por mes x Línea/Acceso)



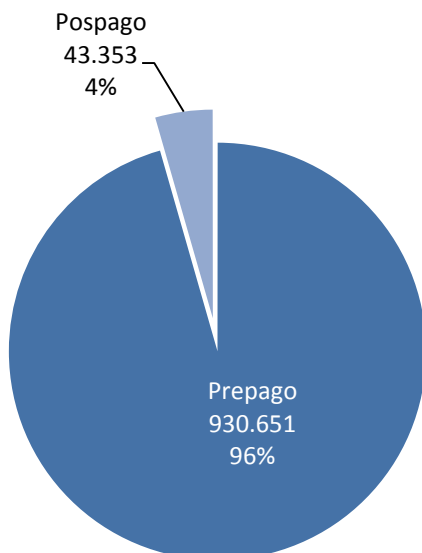
PRINCIPALES INDICADORES

Líneas/Accesos	974.004
Ingresos (Millones de \$)	936
Penetración (Líneas c/100 hab.)	133,83
ARPU (\$ por mes x Línea/Acceso)	80,04

ACCESOS OPERATIVOS

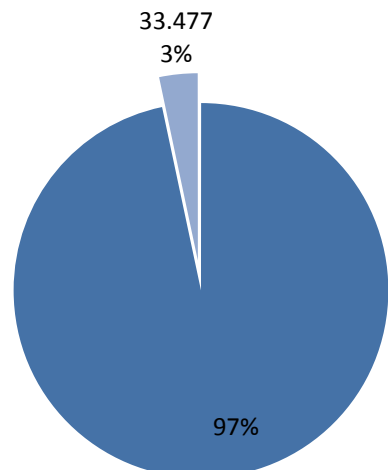
ACCESOS POR MODALIDAD DE PAGO

Prepago	Pospago	Total
930.651	43.353	974.004



PORTABILIDAD

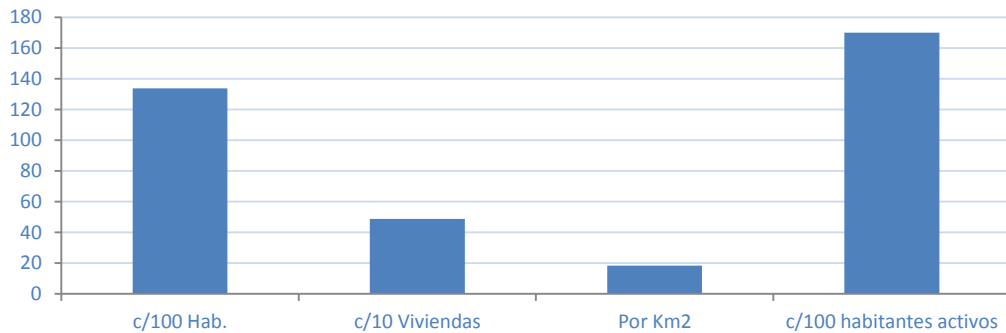
Portaciones	% sobre accesos
33.477	3,44%



VARIABLES DE PENETRACIÓN

c/100 Hab.	c/10 Viviendas	Por Km2	c/100 habitantes activos
133,83	48,89	18,30	169,93

VARIABLES DE PENETRACIÓN

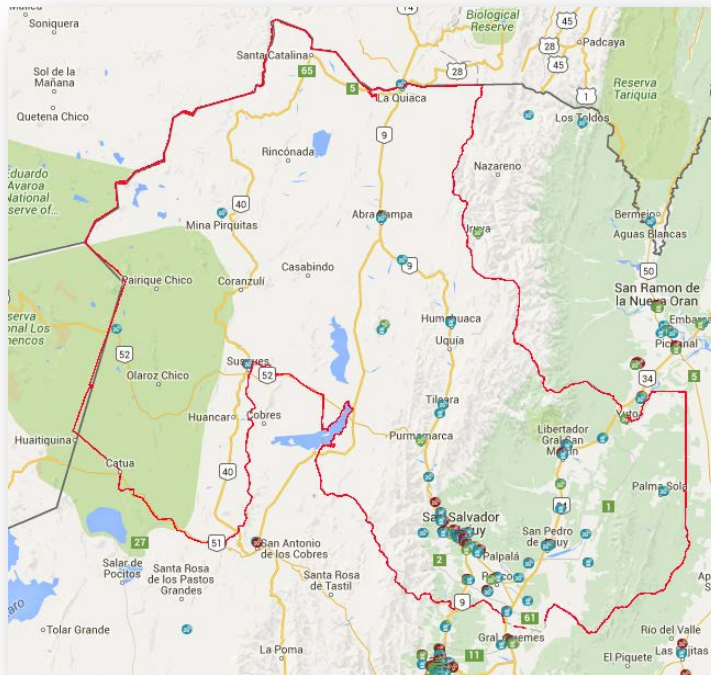


TRÁFICO

	SMS (*)	Minutos	Llamadas	Mb
TOTAL	831.889.201	1.124.157.979	663.420.534	1.043.507.496
Por población activa por mes	120,95	163,44	96,46	151,72
Por población activa por día	4,03	5,45	3,22	5,06



RADIOBASES 2G/3G



RADIOBASES 4G





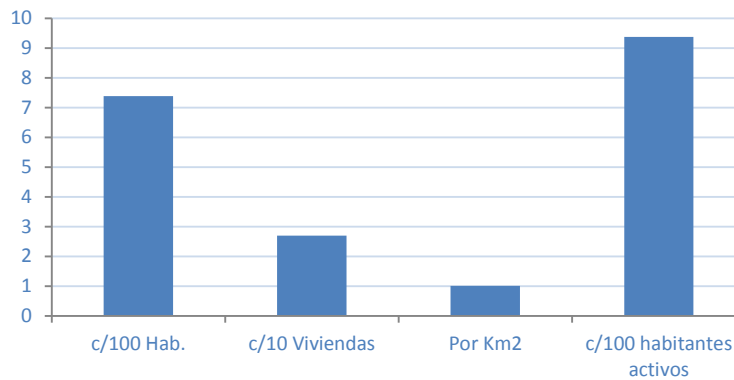
PRINCIPALES INDICADORES

Líneas/Accesos	53.734
Ingresos (Millones de \$)	75
Penetración (Líneas c/100 hab.)	7,38
ARPU (\$ por mes Línea/Accesos)	116,54

VARIABLES DE PENETRACIÓN

c/100 Hab.	c/10 Viviendas	Por Km2	c/100 habitantes activos
7,38	2,70	1,01	9,37

VARIABLES DE PENETRACIÓN



INFORMACIÓN DE TRÁFICO

	Minutos	Llamadas
TOTAL	77.505.691	50.817.154
Por población activa por mes	11,27	7,39
Por población activa por día	0,38	0,25

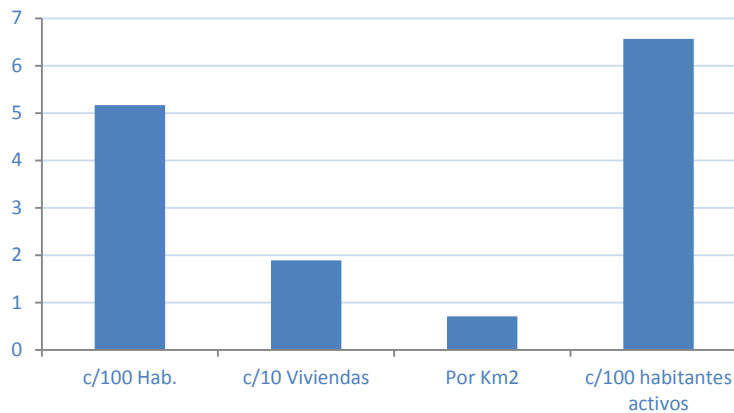
PRINCIPALES INDICADORES

Líneas/Accesos	37.632
Ingresos (Millones de \$)	89
Penetración (Líneas c/100 hab.)	5,17
ARPU (\$ por mes Línea/Accesos)	198,12

VARIABLES DE PENETRACIÓN

c/100 Hab.	c/10 Viviendas	Por Km2	c/100 habitantes activos
5,17	1,89	0,71	6,57

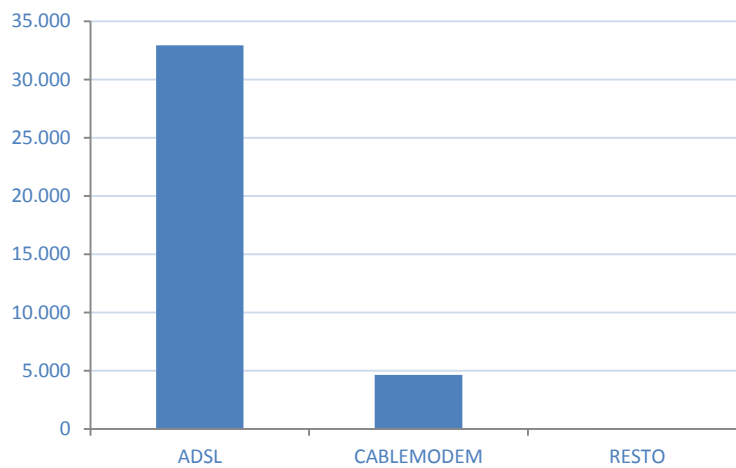
VARIABLES DE PENETRACIÓN



ACCESO POR TECNOLOGÍA

ADSL	CABLEMODEM	DIAL UP	ENLACE	FIBRA OPTICA	OTROS	SATELITAL	WIRELESS
32.934	4.645	2	0	22	0	29	0

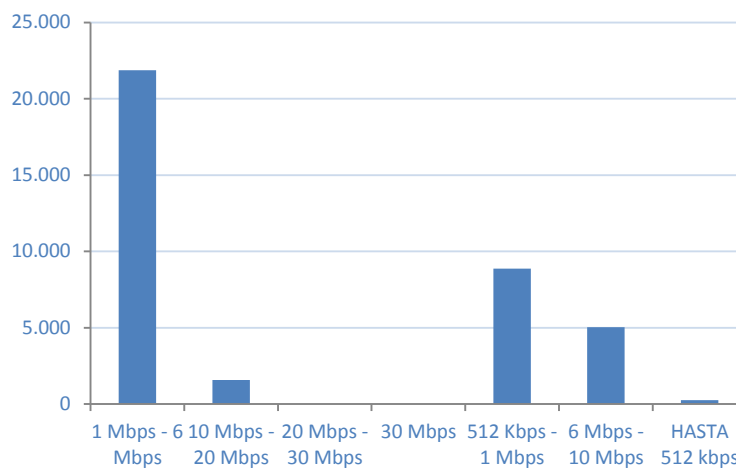
ACCESOS POR TECNOLOGÍA



ACCESO POR VELOCIDAD

1 Mbps - 6 Mbps	10 Mbps - 20 Mbps	20 Mbps - 30 Mbps	30 Mbps	512 Kbps - 1 Mbps	6 Mbps - 10 Mbps	HASTA 512 kbps
21.866	1.587	0	0	8.875	5.044	261

ACCESOS POR VELOCIDAD



REFERENCIAS

- La información empleada surge de lo informado por las prestatarias en las declaraciones juradas presentadas en cumplimiento de la Resolución CNC N° 2220/2012, por lo que no se refleja el total de las empresas que se encuentran brindando servicios. A su vez, los datos pueden variar respecto de informes anteriores en virtud de presentaciones rectificatorias.
- Los indicadores relativos a ingresos pueden encontrarse compuestos por algún dato estimado.
- La información de “población” fue elaborada por el INDEC al 2015 en base a datos del Censo 2010, mientras que la “distribución de población” ha sido estimada en base a datos de ese organismo.
- El cuadro “Accesos por velocidad” no refleja la cantidad total de accesos de Internet, toda vez que las categorías consideradas no representan la totalidad de la oferta comercial disponible en el mercado.
- ARPU (Average Revenue Per User o ingresos medios por usuario) es el promedio de ingresos por usuario por prestataria.